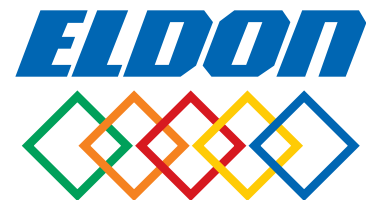


VÄGG- OCH GOLVSKÅP



LACKERAD STÅLPLÅT OCH ROSTFRITT





MAS

Väggskåp med enkeldörr, IP66

Inklusive montageplåt

H	B	D	E-nummer	Katalognummer
200	200	155	25 164 00	MAS0202015R5
250	200	155	25 164 03	MAS0252015R5
250	250	155	25 164 04	MAS0252515R5
300	250	155	25 164 06	MAS0302515R5
300	250	210	25 164 07	MAS0302521R5
300	300	155	25 164 08	MAS0303015R5
300	300	210	25 164 09	MAS0303021R5
350	250	155	25 164 12	MAS0352515R5
400	300	155	25 164 13	MAS0403015R5
400	300	210	25 164 14	MAS0403021R5
400	400	210	25 164 15	MAS0404021R5
400	500	210	25 164 16	MAS0405021R5
400	600	210	25 164 18	MAS0406021R5
500	300	210	25 164 19	MAS0503021R5
500	400	155	25 164 21	MAS0504015R5
500	400	210	25 164 22	MAS0504021R5
500	400	260	25 164 23	MAS0504026R5
500	400	300	25 164 24	MAS0504030R5
500	500	210	25 164 25	MAS0505021R5
500	500	300	25 164 26	MAS0505030R5
600	400	155	25 164 27	MAS0604015R5
600	400	210	25 164 28	MAS0604021R5
600	400	260	25 164 29	MAS0604026R5
600	400	300	25 164 30	MAS0604030R5
600	500	155	25 164 31	MAS0605015R5
600	500	210	25 164 32	MAS0605021R5
600	500	260	25 164 33	MAS0605026R5
600	500	300	25 164 34	MAS0605030R5
600	600	210	25 164 35	MAS0606021R5
600	600	300	25 164 36	MAS0606030R5
600	600	400	25 164 37	MAS0606040R5
600	800	300	25 164 38	MAS0608030R5
700	500	210	25 164 39	MAS0705021R5
700	500	260	25 164 40	MAS0705026R5
800	400	300	25 164 41	MAS0804030R5
800	600	210	25 164 42	MAS0806021R5
800	600	260	25 164 43	MAS0806026R5
800	600	300	25 164 44	MAS0806030R5
800	600	400	25 164 45	MAS0806040R5
800	800	210	25 164 46	MAS0808021R5
800	800	300	25 164 47	MAS0808030R5
800	800	400	25 164 48	MAS0808040R5
1000	600	260	25 164 49	MAS1006026R5
1000	600	300	25 164 50	MAS1006030R5
1000	800	260	25 164 51	MAS1008026R5
1000	800	300	25 164 52	MAS1008030R5
1000	800	400	25 164 53	MAS1008040R5
1200	600	300	25 164 54	MAS1206030R5
1200	800	300	25 164 55	MAS1208030R5
1200	800	400	25 164 56	MAS1208040R5



MAD

Väggskåp med dubbeldörr, IP55

Inklusive montageplåt

H	B	D	E-nummer	Katalognummer
600	800	300	25 164 70	MAD0608030R5
800	1200	300	25 164 71	MAD0801230R5
1000	1000	300	25 164 74	MAD1001030R5
1200	1000	300	25 164 75	MAD1201030R5
1200	1200	300	25 164 76	MAD1201230R5
1200	1200	400	25 164 77	MAD1201240R5
1400	1000	300	25 164 78	MAD1401030R5



MAM

Normkapsling med glasdörr, IP55

H	B	D	Slitsrader	Katalognummer
800	600	210	2	MAM080622R5
800	600	210	3	MAM080623R5
800	600	210	4	MAM080624R5
800	600	210	5	MAM080625R5
1000	600	210	3	MAM100623R5
1000	600	210	4	MAM100624R5
1000	600	210	5	MAM100625R5
1000	600	210	6	MAM100626R5
1200	600	210	4	MAM120624R5
1200	600	210	5	MAM120625R5
1200	600	210	6	MAM120626R5
1200	600	210	7	MAM120627R5



MAP

Väggskåp med paneldörr, IP66

Inklusive montageplåt

H	B	D	E-nummer	Katalognummer
300	600	300	25 164 91	MAP0306030R5
300	800	300	25 164 92	MAP0308030R5
300	1000	300	25 164 93	MAP0310030R5
300	1200	300	25 164 94	MAP0312030R5

Exklusive montageplåt: Lägg till PE efter katalognumret, t ex MAP0306030R5PE.


HLN
Väggskåp, IP54

Inklusive montageplåt

H	B	D	E-nummer	Katalognummer
170	220	120	25 111 03	HLN1205R5
220	220	120	25 111 06	HLN1210R5
220	220	155	25 111 09	HLN1510R5
220	275	120	25 111 12	HLN1215R5
305	245	155	25 111 15	HLN1520R5
330	220	120	25 111 18	HLN1230R5
330	220	155	25 111 21	HLN1530R5
330	275	155	25 111 24	HLN1535R5
365	245	155	25 111 27	HLN1540R5
425	245	260	25 111 30	HLN2445R5
440	275	155	25 111 33	HLN1550R5
485	305	155	25 111 36	HLN1555R5
485	305	260	25 111 39	HLN2455R5
495	385	155	25 111 42	HLN1560R5
540	305	260	25 111 45	HLN2465R5
625	455	260	25 111 51	HLN2475R5


KGR
Väggskåp, rostfritt

Inklusive montageplåt

H	B	D	E-nummer	Katalognummer
180	240	150	25 145 02	KGR1215
240	240	150	25 145 05	KGR2215
240	360	150	25 145 08	KGR2315
360	240	150	25 145 11	KGR3215
360	360	150	25 145 14	KGR3315
360	360	240	25 145 17	KGR3324
360	480	150	25 145 20	KGR3415
360	480	240	25 145 23	KGR3424
480	360	150	25 145 26	KGR4315
480	360	240	25 145 29	KGR4324
480	480	150	25 145 32	KGR4415
480	480	240	25 145 35	KGR4424
540	360	150	25 145 38	KGR5315
540	360	240	25 145 41	KGR5324
720	360	240	25 145 44	KGR7324
720	720	240	25 145 47	KGR7724


KGT
Väggmonterade apparatskåp, IP66

Inklusive montageplåt

H	B	D	E-nummer	Katalognummer
180	240	155	25 127 05	KGT1215R5
180	360	155	25 127 08	KGT1315R5
240	240	155	25 127 11	KGT2215R5
240	360	155	25 127 14	KGT2315R5
240	480	155	25 127 17	KGT2415R5
360	240	155	25 127 20	KGT3215R5
360	360	155	25 127 23	KGT3315R5
360	360	260	25 127 26	KGT3324R5
360	480	155	25 127 29	KGT3415R5
360	480	260	25 127 32	KGT3424R5
360	720	155	25 127 35	KGT3715R5
360	720	260	25 127 38	KGT3724R5
480	240	155	25 127 41	KGT4215R5
480	360	155	25 127 44	KGT4315R5
480	360	260	25 127 47	KGT4324R5
480	480	155	25 127 50	KGT4415R5
480	480	260	25 127 53	KGT4424R5
540	360	155	25 127 56	KGT5315R5
540	360	260	25 127 59	KGT5324R5
720	360	155	25 127 62	KGT7315R5
720	360	260	25 127 65	KGT7324R5
720	720	260	25 127 68	KGT7724R5


AFS
Väggskåp, rostfritt, integrerat tak, IP66

Inklusive montageplåt

H	B	D	Katalognummer
300	200	155	AFS03021
400	300	155	AFS04031
400	400	210	AFS04042
400	600	210	AFS04062
500	500	210	AFS05052
600	400	210	AFS06042
600	600	210	AFS06062
600	600	300	AFS06063
600	800	300	AFS06083
800	600	210	AFS08062
800	600	300	AFS08063
800	800	210	AFS08082
800	800	300	AFS08083
1000	800	300	AFS10083
1200	600	300	AFS12063
1200	800	300	AFS12083
1200	800	400	AFS12084
1400	800	400	AFS14084

För att beställa skåpet i kvalitet 316, lägg till 316 efter katalognumret, t ex AFS03021-316.



ASR

Väggskåp, rostfritt, IP66

Inklusive montageplåt

H	B	D	E-nummer	Katalognummer
180	240	150	25 140 50	ASR0182415
240	240	150	25 140 51	ASR0242415
240	360	150	25 140 52	ASR0243615
300	200	150	25 140 56	ASR0302015
360	240	150	25 140 53	ASR0362415
400	300	150	25 140 58	ASR0403015
400	400	210	25 140 60	ASR0404021
400	600	210	25 140 62	ASR0406021
500	400	210	25 140 54	ASR0504021
500	500	210	25 140 63	ASR0505021
600	400	210	25 140 64	ASR0604021
600	600	210	25 140 66	ASR0606021
600	600	300	25 140 68	ASR0606030
600	800	300	25 140 71	ASR0608030
800	600	210	25 140 74	ASR0806021
800	600	300	25 140 75	ASR0806030
800	800	300	25 140 80	ASR0808030
1000	800	300	25 140 81	ASR1008030
1200	800	300	25 140 86	ASR1208030
1200	800	400	25 140 87	ASR1208040
1400	800	400	25 140 89	ASR1408040



ADR

Väggskåp, rostfritt, IP55

Inklusive montageplåt

H	B	D	E-nummer	Katalognummer
1000	1000	300	25 140 92	ADR1001030
1000	1200	300	25 140 94	ADR1001230
1200	1200	400	25 140 96	ADR1201240

NRGA/NRGB

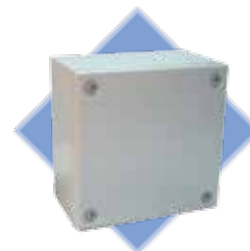
Utrustat väggskåp för krävande installationer, rostfritt, IP55

H	B	D	E-nummer	Katalognummer
360	435	180	22 480 81	NRGA118
485	435	180	22 480 82	NRGA236
610	435	180	22 480 83	NRGA354
610	435	180	22 480 90	NRGB30718
610	435	180	22 480 92	NRGC30518

NRGA är avsedda för normapparater på DIN-skens.

NRGB är utförd som gångsäkringscentral, GII, samt med en fri normrad om 18 moduler.

NRGC är utförd som gångsäkringscentral, GIII, samt med en fri normrad om 18 moduler.

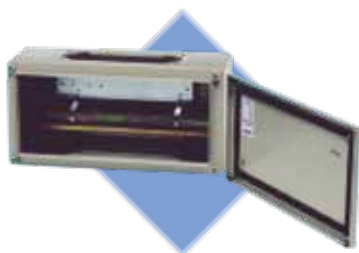


STB

Kopplingslådor, IP66

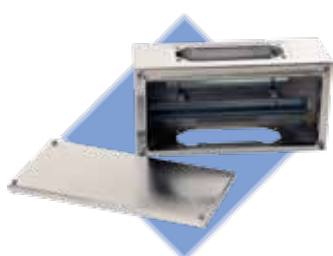
Exklusive montageplåt

H	B	D	E-nummer	Katalognummer
150	150	80	25 105 50	STB151508
150	150	120	25 105 51	STB151512
150	300	80	25 105 52	STB153008
150	300	120	25 105 53	STB153012
200	200	80	25 105 54	STB202008
200	200	120	25 105 55	STB202012
200	300	80	25 105 56	STB203008
200	300	120	25 105 57	STB203012
200	400	80	25 105 58	STB204008
200	400	120	25 105 59	STB124012
200	500	120	25 105 60	STB205012
200	600	120	25 105 61	STB206012
200	800	120	25 105 62	STB208012
300	300	80	25 105 63	STB303008
300	300	120	25 105 64	STB303012
300	400	120	25 105 65	STB304012
300	500	120	25 105 66	STB305012
300	600	120	25 105 67	STB306012
400	400	120	25 105 68	STB404012
400	600	120	25 105 69	STB406012
400	800	120	25 105 70	STB408012



KLT Kopplingslådor, IP66

H	B	D	E-nummer	Katalognummer
180	240	150	23 611 22	KLT2
180	360	150	23 611 24	KLT3
180	480	150	23 611 26	KLT4



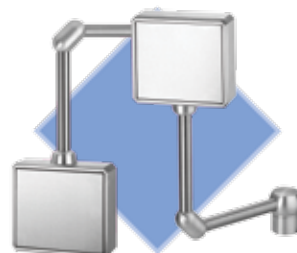
KLR Kopplingslådor, rostfritt, IP66

H	B	D	E-nummer	Katalognummer
180	240	150	23 671 22	KLR2
180	360	150	23 671 24	KLR3



OICP Kontrollpanel, IP65

H	B	D	h	Siktyta		Katalognummer
				b	d	
309	525	200	255	471	183	OICP305220
345	395	200	291	341	183	OICP343920
354	525	200	300	471	183	OICP355220
398	525	200	344	471	183	OICP395220
415	470	200	361	416	183	OICP414720
495	542	200	441	488	183	OICP495420



SA SS Bärrmsssystem SS, bestående av:

Bärrmsprofil

Dimensioner Ø	Längd	Katalognummer
60,3	250	SAS025CSS
60,3	500	SAS050CSS
60,3	1000	SAS100CSS
60,3	2000	SAS200CSS

Övriga tillbehör

Fast fäste, 90° (H/V)	SABW1SS
Vridbart fäste, rak (H)	SASJ1SS
Vridbart väggfäste, 90° (V)	SAWJV1SS
Vridbart kapslingsfäste, 90° (H)	SAC1SS
Led, 90°	SAE1SS
Vridbart kapslingsfäste, rak (H)	SAEC1SS



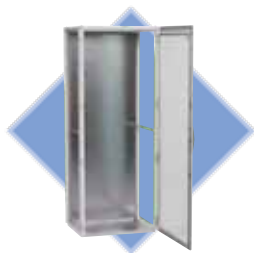
SA SL Bärrmsssystem SL, bestående av:

Bärrmsprofil

H	B	Längd	Profil	Katalognummer
60	45	250	Sluten	SAS025CSL
60	45	500	Sluten	SAS050CSL
60	45	1000	Sluten	SAS100CSL
60	45	2000	Sluten	SAS200CSL
60	45	250	Öppen	SAS025OSL
60	45	500	Öppen	SAS050OSL
60	45	1000	Öppen	SAS100OSL
60	45	2000	Öppen	SAS200OSL

Övriga tillbehör

Vridbart fäste, 90° (H)	SABT1SL
Vridbart fäste, rak (H)	SASJ1SL
Fast fäste, 90° (H/V)	SABW1SL
Vridbart kapslingsfäste, 90° (H)	SAC1SL
Led, 90°	SAE1SL
Vridbart kapslingsfäste, rak (H)	SAEC1SL
Förstärkt led, 90°	SARE1SL
Vridbar led, rak	SAIJ1SL
Vridbart väggfäste, rak (V)	SAWJV1SL
Vridbar led, 90°	SAE1SL
Vridbart väggfäste, 90° (V)	SAWJH1SL

**MCS****Golvskåp med enkeldörr, IP56**

Inklusive montageplåt

H	B	D	E-nummer	Katalognummer
1800	400	400		MCS18044R5
1800	400	500	25 170 50	MCS18045R5
1800	400	600		MCS18046R5
1800	600	400	25 170 51	MCS18064R5
1800	600	500	25 170 53	MCS18065R5
1800	800	400	25 170 55	MCS18084R5
1800	800	500	25 170 57	MCS18085R5
1800	800	600		MCS18086R5
1800	1000	400	25 170 59	MCS18104R5
1800	1000	500	25 170 61	MCS18105R5
2000	400	400	25 170 63	MCS20044R5
2000	400	500	25 170 64	MCS20045R5
2000	400	600	25 170 65	MCS20046R5
2000	400	800		MCS20048R5
2000	600	400	25 170 66	MCS20064R5
2000	600	500	25 170 68	MCS20065R5
2000	600	600	25 170 70	MCS20066R5
2000	600	800	25 170 72	MCS20068R5
2000	700	400		MCS20074R5
2000	800	400	25 170 74	MCS20084R5
2000	800	500	25 170 76	MCS20085R5
2000	800	600	25 170 78	MCS20086R5
2000	800	800	25 170 80	MCS20088R5
2000	1000	400	25 170 82	MCS20104R5
2000	1000	500	25 170 84	MCS20105R5
2000	1000	600	25 170 86	MCS20106R5
2000	1000	800		MCS20108R5
2200	600	600	25 170 88	MCS22066R5
2200	600	800	25 170 90	MCS22068R5
2200	800	600	25 170 92	MCS22086R5
2200	800	800	25 170 94	MCS22088R5

Exklusive montageplåt: Lägg till PE efter katalognumret, t ex MCS18044R5PE.
Standardleverans lämplig att kombineras med andra skåp. Kompletteras med gavelplåtar för fristående installation.

**MCM****Dataskåp, IP55**

Inklusive bildskärmshylla

H	B	D	Katalognummer
1600	600	600	MCM16066R5
1600	600	800	MCM16068R5

**MCD****Golvskåp med dubbeldörr, IP55**

Inklusive montageplåt

H	B	D	E-nummer	Katalognummer
1800	800	500	25 170 00	MCD18085R5
1800	1000	400	25 170 02	MCD18104R5
1800	1000	500	25 170 04	MCD18105R5
1800	1200	400	25 170 06	MCD18124R5
1800	1200	500	25 170 08	MCD18125R5
1800	1600	400	25 170 10	MCD18164R5
2000	800	500	25 170 12	MCD20085R5
2000	1000	400	25 170 14	MCD20104R5
2000	1000	500	25 170 16	MCD20105R5
2000	1000	600	25 170 18	MCD20106R5
2000	1000	800	25 170 20	MCD20108R5
2000	1200	400	25 170 22	MCD20124R5
2000	1200	500	25 170 24	MCD20125R5
2000	1200	600	25 170 26	MCD20126R5
2000	1200	800	25 170 28	MCD20128R5
2000	1400	400		MCD20144R5
2000	1600	400	25 170 30	MCD20164R5
2000	1600	500		MCD20165R5
2000	1600	600		MCD20166R5
2200	1000	600	25 170 32	MCD22106R5
2200	1200	600	25 170 36	MCD22126R5

Exklusive montageplåt: Lägg till PE efter katalognumret, t ex MCD18085R5PE.
Standardleverans lämplig att kombineras med andra skåp. Kompletteras med gavelplåtar för fristående installation.

**MKS****Fristående golvskåp med enkeldörr, IP66**

Inklusive montageplåt

H	B	D	E-nummer	Katalognummer
1600	600	400	25 171 45	MKS16064R5
1600	800	400	25 171 47	MKS16084R5
1600	800	500		MKS16085R5
1600	1000	400	25 171 49	MKS16104R5
1600	1000	500		MKS16105R5
1800	600	400	25 171 51	MKS18064R5
1800	800	400	25 171 53	MKS18064R5
1800	800	500		MKS18085R5
1800	1000	400	25 171 55	MKS18104R5
2000	600	400	25 171 57	MKS20064R5
2000	800	400	25 171 59	MKS20084R5
2000	800	500		NKS20085R5
2000	1000	400	25 171 61	MKS20104R5
2000	1000	500		MKS20105R5

Exklusive montageplåt: Lägg till PE efter katalognumret, t ex MKS16064R5PE.

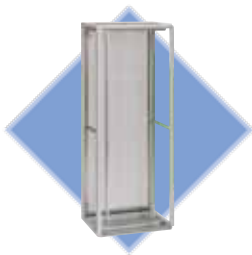


MKD
Fristående golvskaap med dubbeldörr, IP55

Inklusive montageplåt

H	B	D	E-nummer	Katalognummer
1600	1200	400	25 171 30	MKD16124R5
1800	1200	400	25 171 32	MKD18124R5
1800	1600	400	25 171 34	MKD18164R5
1800	1600	500		MKD18165R5
2000	1200	400	25 171 36	MKD20124R5
2000	1600	400	25 171 38	MKD20164R5
2000	1600	500		MKD20165R5

Exklusive montageplåt: Lägg till PE efter katalognumret, t ex MKD16124R5PE.



MCI
Industriskaap 19", IP56

Inklusive 19" profiler

H	B	D	E-nummer	Katalognummer
1100	600	600	25 171 10	MCI11066R5
1400	800	600	25 171 11	MCI14086R5
1600	600	600	25 171 12	MCI16066R5
1800	600	600	25 171 13	MCI18066R5
1800	600	800		MCI18068R5
1800	800	600		MCI18086R5
2000	600	600	25 171 14	MCI20066R5
2000	600	800	25 171 15	MCI20068R5
2000	800	600	25 171 16	MCI20086R5
2000	800	800	25 171 17	MCI20088R5
2200	600	600	25 171 18	MCI22066R5
2200	600	800	25 171 19	MCI22068R5
2200	800	600	25 171 20	MCI22086R5
2200	800	800	25 171 21	MCI22088R5
2200	800	900	25 171 22	MCI22089R5

Komplettera med gavelplåtar för täckta sidor. Front kan täckas med ram FFC, alternativt kan dörr installeras.



MPC/MPCS
Flexibel manöverpulpet i stålplåt eller rostfritt

Toppenheter, stålplåt

H	B	D	Katalognummer
500	600	494	MPC061R5
500	800	494	MPC081R5
500	1000	494	MPC101R5
500	1200	494	MPC121R5
500	1600	494	MPC161R5

Pulpetenhet, stålplåt

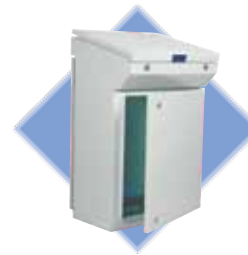
H	B	D	Katalognummer
250	600	985	MPC062R5
250	800	985	MPC082R5
250	1000	985	MPC102R5
250	1200	985	MPC122R5
250	1600	985	MPC162R5

Baseneheter med monteringsplåt, stålplåt

H	B	D	Användbart djup	Katalognummer
700	600	500	470,5	MPC063R5
700	800	500	470,5	MPC083R5
700	1000	500	470,5	MPC103R5
700	1200*	500	470,5	MPC123R5
700	1600*	500	470,5	MPC163R5

För beställning av kvalitet 316, lägg till 316 efter katalognumret, t ex MPC063R5-316.
För beställning av pulpet i rostfritt stål: MP3S + aktuella sifferbeteckningen, t ex MP3S161.

* Dubbeldörr

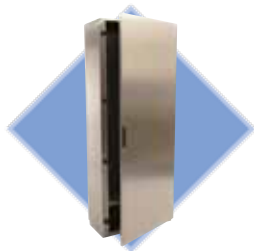


MPG/MPGS
Flexibel manöverpulpet i stålplåt eller rostfritt, IP55/IP66

Stålplåt

H	B	D	Dörrar	E-nummer	Katalognummer
985	600	400	1	25 124 12	MPG06R5
985	800	400	1	25 124 15	MPG08R5
985	1000	400	1	25 124 18	MPG10R5
985	1200	400	2	25 124 21	MPG12R5
985	1600	400	2		MPG16R5

För beställning av pulpet i rostfritt stål: MP3S + aktuella sifferbeteckningen, t ex MP3S06R5.
1 dörr = IP66, 2 dörrar = IP55
OBS! Endast 1200 och 1600 mm bred pulpet har dubbeldörr.

**KSS/KDS****Golvskåp, rostfritt (kan fås med integrerat regntak)**

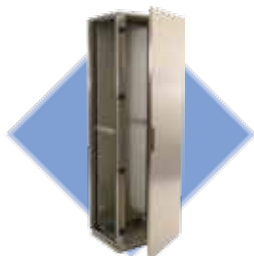
Enkeldörr, inklusive montageplåt, IP66

H	B	D	E-nummer	Katalognummer
1600	600	400	25 141 00	KSS16064
1600	800	400	25 141 02	KSS16084
1600	1000	400	25 141 04	KSS16104
1800	600	400	25 141 06	KSS18064
1800	800	400	25 141 08	KSS18084
1800	1000	400	25 141 10	KSS18104
2000	800	400	25 141 12	KSS20084
2000	1000	400	25 141 14	KSS20104

Dubbdörr, inklusive montageplåt, IP55

H	B	D	E-nummer	Katalognummer
1600	1200	400	25 141 20	KDS16124
1800	1200	400	25 141 22	KDS18124
1800	1600	400	25 141 24	KDS18164
2000	1200	400	25 141 26	KDS20124
2000	1600	400	25 141 28	KDS20164

Exklusive montageplåt: Lägg till PE efter katalognumret, t ex KSS16064PE.
För att beställa ett skåp i syrafast rostfri plåt AISI 316, lägg till 316 efter katalognumret, t ex KSS16064-316.

**CSS/CDS****Golvskåp, rostfritt, IP55**

Enkeldörr, inklusive montageplåt

H	B	D	E-nummer	Katalognummer
1800	600	500	25 142 00	CSS18065
1800	800	500	25 142 02	CSS18085
1800	1000	500	25 142 04	CSS18105
2000	600	600	25 142 06	CSS20066
2000	800	600	25 142 08	CSS20086
2000	1000	600	25 142 10	CSS20106

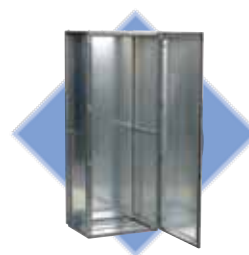
Dubbdörr, inklusive montageplåt

H	B	D	E-nummer	Katalognummer
1800	1000	500	25 142 16	CDS18105
1800	1200	500	25 142 18	CDS18125
2000	1200	600	25 142 20	CDS20126

Exklusive montageplåt: Lägg till PE efter katalognumret, t ex CSS18065PE.
För att beställa ett skåp i syrafast rostfri plåt AISI 316, lägg till 316 efter katalognumret, t ex CSS18065-316.

EMC SKÄRMMADE SKÅP

Eldon vill erbjuda sina kunder en EMC-kapsling som är utformad för att ge bästa tänkbara avskärmning, som är pålitligt under lång tid till ett konkurrenskraftigt pris. För att uppnå detta har Eldon byggt sitt program för skärmade kapslingar på redan beprövade konstruktioner och inskrängt ändringar till ett minimum för att hålla kostnaderna nere. Eldon har på detta sätt bibehållit kapslingens fördelar såsom IP-klassning samt att befintliga tillbehör fortfarande ska kunna användas.

**MCSE/MCDE****Golvskåp i lackerad stålplåt, IP54**

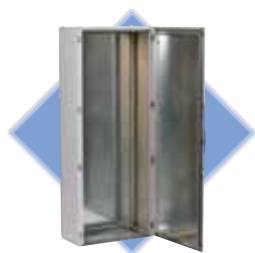
Enkeldörr, inklusive montageplåt

H	B	D	Gavelplåtar	Katalognummer
2000	600	600	SPME2006*	MCSE20066R5
2000	600	800	SPME2008*	MCSE20068R5
2000	800	600	SPME2006*	MCSE20086R5
2000	800	800	SPME2008*	MCSE20088R5

Dubbdörr, inklusive montageplåt

H	B	D	Gavelplåtar	Katalognummer
2000	800	600	SPME2006*	MCDE20086R5
2000	1000	600	SPME2006*	MCDE20106R5
2000	1200	600	SPME2006*	MCDE20126R5

* Samtliga skåp är tillgängliga på förfrågan, även andra dimensioner.



MKSE/MKDE
Kompakt golvskaap i lackerad stålplåt, IP54

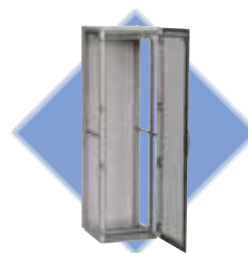
Enkeldörr

H	B	D	Katalognummer
2000	600	400	MKSE20064R5
2000	800	500	MKSE20085R5

Dubbeldörr

H	B	D	Katalognummer
2000	800	400	MKDE20084R5
2000	1000	500	MKDE20105R5
2000	1200	400	MKDE20124R5

* Samtliga skåp är tillgängliga på förfrågan, även andra dimensioner.

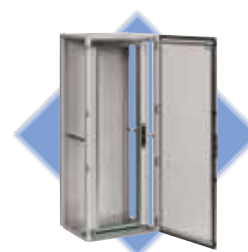


SVÄNGRAMAR
SFC

Fullhöjds svängram*

B	HE	H	Katalognummer
600	27	1400	SFC276
600	31	1600	SFC316
600	36	1800	SFC366
600	40	2000	SFC406
600	45	2200	SFC456

* Använd SFB vid montage i MultiFlex-skåp eller SFB800E i EDR datarack.



SFM
Mittmonterad svängram*

B	HE	H	Katalognummer
800	27	1400	SFM278
800	31	1600	SFM318
800	36	1800	SFM368
800	40	2000	SFM408
800	45	2200	SFM458

* Använd SFB vid montage i MultiFlex-skåp eller SFB800E i EDR datarack.

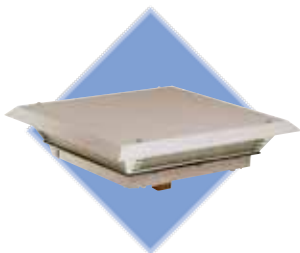


SFS
Svängramar för sidomontage*

B	HE	H	Katalognummer
800	27	1400	SFS278
800	31	1600	SFS318
800	36	1800	SFS368
800	40	2000	SFS408
800	45	2200	SFS458

* Använd SFB vid montage i MultiFlex-skåp eller SFB800E i EDR datarack.

10 KLIMATREGLERING

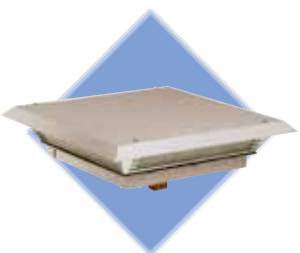


REU

Filter, takmontage

IP	H	B	D	h	Katalognummer
33	75	430	430	110	REU03R5
54	75	430	430	110	REU05R5

Komplettera med ventilerade bottenplåtar (CVB) och ventilerade socklar (PV).



RFU

Fläkt, takmontage

230 V AC, 50/60 HZ

IP	Fritt flöde m ³ /h	Flöde med filter m ³ /h	Effekt/W	H	B	D	Katalognummer
33	500	260	112/96	75	430	430	RFU5003R5
54	350	230	112/96	75	430	430	RFU5005R5
33	700	400	65/80	90	470	470	RFU7003R5
54	550	350	65/80	90	470	470	RFU7005R5
33	1000	550	115/150	90	470	470	RFU10003R5
54	750	470	115/150	90	470	470	RFU10005R5

Finns även för 115 Volt AC.



EF

Filterfläktar med högt flöde, IP54

230 V, 50/60 HZ

Uttag dimensioner	Fritt flöde m ³ /h	Flöde med filter m ³ /h	Effekt /W	E-nummer	Katalognummer
92x92	25	16	12	25 191 60	EF100R5
125x125	61	44	19	25 191 63	EF200R5
177x177	110	82	19		EF220R5
223x223	156	116	19	25 191 11	EF250R5
223x223	256	231	45	25 191 69	EF300R5
291x291	480	370	115	25 191 72	EF500R5
291x291	640	445	115	25 191 75	EF600R5
291x291	845	560	169	25 191 78	EF700R5

Finns även för 115 Volt AC, 24 Volt DC och 24 Volt AC.

Passande utblåsningsfilter till EF heter EFA, se huvudkatalog eller kontakta Eldon.



EFP

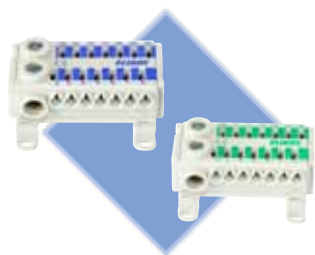
Filterfläkt, utomhusanvändning

230 V AC, 50/60 HZ

IP	Fritt flöde m ³ /h	Flöde med filter m ³ /h	Effekt/W	Uttag dimensioner	Katalognummer
55	56	40	19	125x125	EFP200R5
55	100	55	19	125x177	EFP220R5
55	145	109	19	223x223	EFP250R5
55	233	180	45	223x223	EFP300R5
55	505	380	115	291x291	EFP500R5
55	770	490	115	291x291	EFP600R5
55	925	570	169	291x291	EFP700R5

Finns även för 115 och 24 Volt AC.

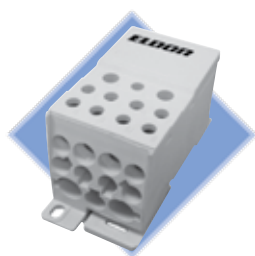
Passande utblåsningsfilter till EFP heter EFAP, se huvudkatalog eller kontakta Eldon.



ECT

Snabbplintar, skruvlösa

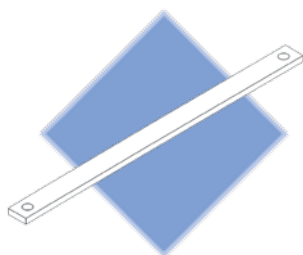
Utförande	E-nummer	Katalognummer
1 block Fas, Grå	22 510 60	ECT142F
1 block PE, Grön	22 510 62	ECT142PE
1 block N, Blå	22 510 64	ECT142N
1 block PE/N	22 510 70	ECT17PEN
2 block PE/N	22 510 71	ECT214PEN
3 block PE/N	22 510 72	ECT321PEN
4 block PE/N	22 510 73	ECT428PEN
5 block PE/N	22 510 74	ECT535PEN
6 block PE/N	22 510 75	ECT642PEN
8 block PE/N	22 510 77	ECT856PEN



EKB

Distributionsblock för koppar- och aluminiumkabel

Ström		E-nummer	Katalognummer
Cu	Al		
80 A	63 A	22 511 40	EKB80AL
125 A	100 A	22 511 42	EKB125AL
160 A	125 A	22 511 44	EKB160AL
175 A	125 A	22 511 46	EKB175AL
250 A	200 A	22 511 48	EKB250AL
400 A	300 A	22 511 50	EKB400AL
500 A	–	22 511 56	EKB500CUF
175 A	–	22 511 58	EKB3P175CU

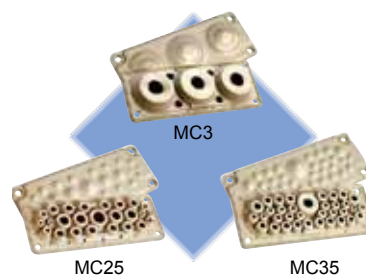


NJS

Jordskena

Vid koppling till plint

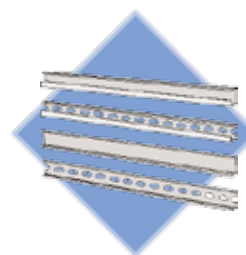
Anm.	Bredd	E-nummer	Katalognummer
Dim. 10x3 mm	360	22 521 60	NJS3
Dim. 10x3 mm	500	22 521 62	NJS5



MC

Multifläns

E-nummer	Katalognummer
26 216 50	MC3
26 216 52	MC25
26 216 54	MC35



PP

DIN-skenor

Dimensioner	Typ	E-nummer	Katalognummer
7x35	Omega	29 298 04	PP0735
15x32	G	29 298 11	PP1532
15x35	Omega	29 298 07	PP1535
5x15	Omega	29 298 01	PP0515H
7x35	Omega	29 298 05	PP0735H
15x32	G	29 298 12	PP1532H
15x35	Omega	29 298 08	PP1535H

H = med hål



PVD

Tryckutjämningskåpa

Katalognummer
PVD02

EDA/EDAS

Tryckutjämnare med Goretex

Material	Katalognummer
Plast	EDA40
Rostfritt syrafast stål AISI 316L	EDAS40

DWP

Dräneringsplugg

Katalognummer
DWP02

Eldon har ett av Europas bredaste sortiment av vägg- och golvsåp i lackerad stålplåt, rostfritt samt polyester. Fler produkter och ytterligare information om produkterna i denna broschyr hittar du på hemsidan www.eldon.se eller i Eldons industrikatalog.

Vi vill även passa på att nämna att vi bytt färg på flera av Eldons såp. Såp som tidigare hade RAL7032 har nu färgen RAL7035 och dessa produkter är markerade med en R5-logotype.



ELDON AB

Egnahemsgatan 39 - 571 83 NÄSSJÖ - Tel 010-555 95 00 - Fax 010-555 95 90

eldon.se@eldon.com - www.eldon.se