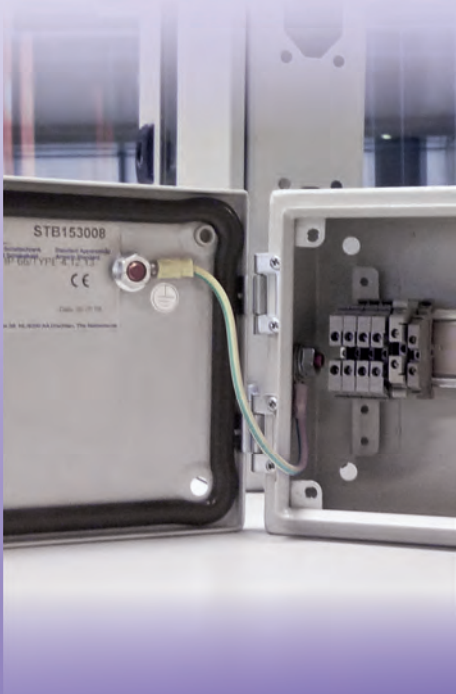


KOPPLINGSLÅDOR





STB
stålplåt **180**

IP 66

H: 150-400
B: 150-800
D: 80-120



OABP
ABS **188**

IP 66 / 67

H: 200-400
B: 200-600
D: 130



ILS
rostfritt **182**

IP 66

H: 150-400
B: 150-800
D: 80-120



DPCP
polykarbonat **190**

IP 66 / 67

H: 53-230
B: 55-300
D: 36-121



HALP
aluminium **183**

IP 65

H: 45-230
B: 50-600
D: 30-180



OPCP
polykarbonat **191**

IP 66 / 67

H: 200-400
B: 200-600
D: 130



MGRP
polyester **184**

IP 65

H: 75-405
B: 80-560
D: 55-120



DABP
ABS **185**

IP 66 / 67

H: 53-230
B: 55-300
D: 36-121



SABP
ABS **186**

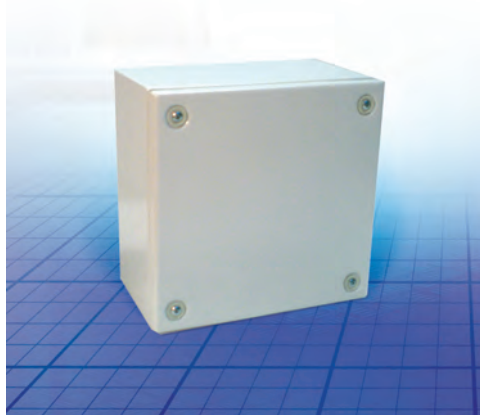
IP 66 / 67

H: 75-175
B: 125-250
D: 75-150



Lackerad stålplåt

STB, Kopplingslådor



Material: 1.2mm stålplåt.

Kapsling: Bockad och svetsad. 8,5mm fästhål för väggmontage. Bultar (M6x13) för montage av DIN-skena/montageplåt.

Packning: Strängsprutad, skarvlös polyuretanlist (PUR).

Jordning: Jordbult M8x12 i kapsling och lock, M8 muttrar, jordningsbrickor och jordningsetiketter.

Kapslingsklass: IP66. IK10.

Ytbehandling: Pulverlack RAL7035 med strukturyta.

Godkännanden: CE, KEMA, cUL, UL

Leverans: Kapsling, lock, skruv för lock i rostfritt stål, monteringskruvar, täckpluggar och jordningsdetaljer.

H	B	D	Vikt (Kg)	E-nummer	Kat.nr.
150	150	80	1,24	2510550	STB151508
		120	1,46	2510551	STB151512
	300	80	2,23	2510552	STB153008
		120	2,56	2510553	STB153012
200	200	80	2,00	2510554	STB202008
		120	2,30	2510555	STB202012
	300	80	2,82	2510556	STB203008
		120	3,19	2510557	STB203012
	400	80	3,67	2510558	STB204008
		120	4,09	2510559	STB204012
	500	120	4,98	2510560	STB205012
	600	120	6,02	2510561	STB206012
	800	120	7,86	2510562	STB208012
300	300	80	4,09	2510563	STB303008
		120	4,54	2510564	STB303012
	400	120	5,79	2510565	STB304012
	500	120	7,04	2510566	STB305012
	600	120	8,42	2510567	STB306012
400	400	120	7,49	2510568	STB404012
	600	120	10,82	2510569	STB406012
	800	120	14,07	2510570	STB408012

BPP, Bottenprofil



Beskrivning: Bottenprofil för DIN montage

Material: 2mm galvaniserad stålplåt.

Leveransförpackning: 2 st

B	Kat.nr.
150	BPP15
200	BPP20
300	BPP30
400	BPP40
500	BPP50
600	BPP60
800	BPP80

BMP, Montageplåt

Beskrivning: Montageplåt för STB-kapslingar.

Material: 2mm galvaniserad stålplåt.

Leveransförpackning: 1 st

Kapslingsstorlek	Storlek montageplåt		E-		
H	B	h	b	nummer	Kat.nr.
150	150	125	120	2510425	BMP1515
	300	125	270	2510426	BMP1530
200	200	170	170	2510427	BMP2020
	300	170	270	2510428	BMP2030
300	400	170	370	2510429	BMP2040
	500	170	470	2510430	BMP2050
400	600	170	570	2510431	BMP2060
	800	170	770	2510432	BMP2080
300	300	275	270	2510433	BMP3030
	400	275	370	2510434	BMP3040
400	500	275	470	2510435	BMP3050
	600	275	570	2510436	BMP3060
400	400	380	370	2510437	BMP4040
	600	380	570	2510438	BMP4060
	800	380	770	2510439	BMP4080

BDR, DIN-skena

Beskrivning: DIN-skena 35mm för STB-kapslingar.

Material: Galvaniserad stålplåt.

Leveransförpackning: 5 st

B	E-nummer	Kat.nr.
150	2510354	BDR3515
200	2510356	BDR3520
300	2510358	BDR3530
400	2510360	BDR3540
500	2510362	BDR3550
600	2510364	BDR3560
800	2510366	BDR3580

AW, Väggfästen


Beskrivning: Fästjärn för montering på vägg. Tätningsbrickor för att säkerställa kapslingsklass ingår.

Material: 3mm förzinkad stålplåt.

Leveransförpackning: 4 st med monteringsmaterial.

STBH, Gångjärn

Beskrivning: Sats för att komplettera lock med gångjärn.

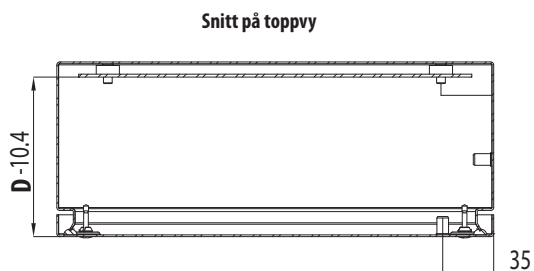
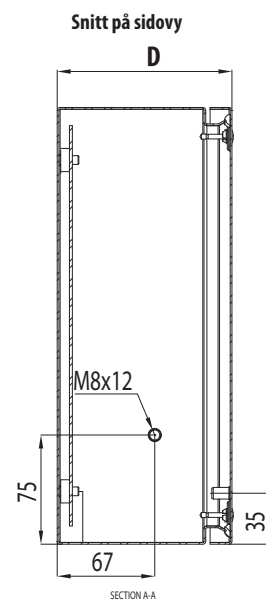
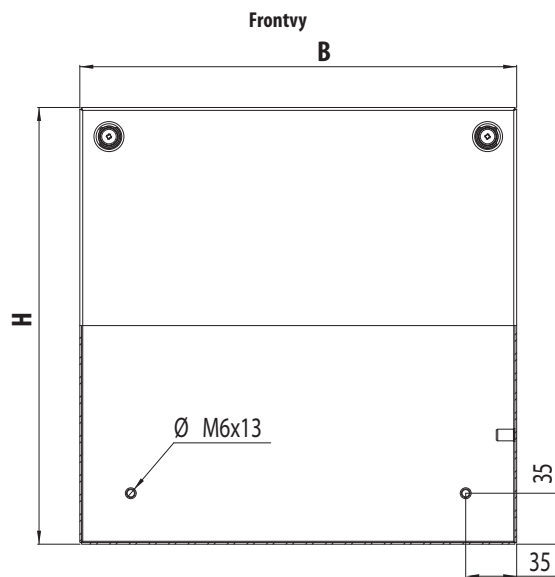
Bearbetning erfordras.

Material: Förzinkad stål

Leveransförpackning: 2 st med monteringsmaterial.

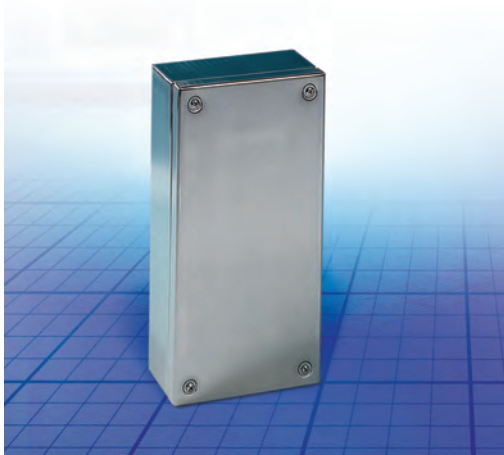
E-nummer	Kat.nr.
2516506	AW41

E-nummer	Kat.nr.
2510383	STBH02



Rostfritt

ILS, Kopplingslådor i rostfritt stål



Material: 1.5mm rostfri plåt. Syrafast (316 kval.) tillgänglig på förfrågan.

Kapsling: Bockad och svetsad. Stöd för DIN-skenor/ montageplåt.

Packning: Polyuretan (PUR). Temperaturbeständig -50°C till +80°C.

Jordning: Jordbultar M6x15 i låda och lock, M6 muttrar och jordningsetiketter.

Kapslingsklass: IP66. IK10.

Ytbehandling: Utsida låda och lock slipad med 180-220 korn, (0,8-1,2 micro.)

Godkännanden: FI, GL, GOST.

Leverans: Kapsling och lock. Skruv för lock i rostfritt stål. Monteringsskruvar och täckpluggar.

H	B	D	E-nummer	Kat.nr.	
150	150	80	2510200	ILS151508	
		120	2510270	ILS151512	
		300	80	2510202	ILS153008
200	200	120	2510272	ILS153012	
		80	2510204	ILS202008	
		120	2510274	ILS202012	
300	300	80	2510206	ILS203008	
		120	2510276	ILS203012	
		80	2510208	ILS204008	
		120	2510278	ILS204012	
		500	120	2510280	ILS205012
		600	120	2510282	ILS206012
400	400	800	120	2510284	ILS208012
		80	2510216	ILS303008	
		120	2510286	ILS303012	
400	400	120	2510288	ILS304012	
		500	120	2510290	ILS305012
		600	120	2510292	ILS306012
400	400	120	2510294	ILS404012	
		600	120	2510296	ILS406012
		800	120	2510298	ILS408012

IMP, Montageplåt

Beskrivning: Montageplåt för ILS-kapslingar.

Material: 2mm galvaniserad stålplåt.

Leveransförpackning: 1 st

För kapsling			
H	B	E-nummer	Kat.nr.
150	150	2510300	IMP1515
	300	2510302	IMP1530
200	200	2510304	IMP2020
	300	2510306	IMP2030
	400	2510308	IMP2040
	500	2510310	IMP2050
	600	2510312	IMP2060
300	800	2510314	IMP2080
	300	2510316	IMP3030
	400	2510318	IMP3040
400	500	2510320	IMP3050
	600	2510322	IMP3060
	400	2510324	IMP4040
	600	2510326	IMP4060
	800	2510328	IMP4080

IDR, DIN-skena

Beskrivning: S DIN-skena 35mm för ILS-kapslingar.

Material: Galvaniserad stålplåt.

Leveransförpackning: 1 st

För kapsling		
B	E-nummer	Kat.nr.
800	2510352	IDR3580
600	2510350	IDR3560
500	2510348	IDR3550
400	2510346	IDR3540
300	2510344	IDR3530
200	2510342	IDR3520
150	2510340	IDR3515

ILH, Gångjärn



Beskrivning: Sats för att komplettera lock med gångjärn.

Bearbetning erfordras.

Material: Rostfritt stål

Leveransförpackning: 2 st med monteringsmaterial.

E-nummer	Kat.nr.
2510382	ILH02

ILSB, Väggfäste, rostfritt

Beskrivning: Fästen för väggmontage. Innehåller tätningbrickor för att bibehålla IP-klassning.

Material: 2mm rostfritt stål

Leveransförpackning: 4 st med monteringsmaterial.

För kapsling		
D	E-nummer	Kat.nr.
50	2510374	ILSB1
20	2510376	ILSB2



HALP, Aluminiumkapsling



Material: Aluminium typ ALSi12.

Packning: Standard med neoprenpackning. Silikonpackning tillgänglig på förfrågan.

Temperaturlåghet: -40°C till +80°C med standard neoprenpackning. -50°C till +130°C med silikonpackning (tillbehör).

Kapslingsklass: IP65.

Ytbehandling: RAL7001

Godkännanden: GL. För UL, vänligen kontakta kundsupport.

Leverans: Kapsling och lock. Skruv för lock i rostfritt stål.

H	B	D	Vikt (Kg)	Kat.nr.
45	50	30	0.07	HALP050503GE
64	58	36	0.17	HALP060604GE
	98	36	0.22	HALP061004GE
	150	36	0.33	HALP061504GE
80	75	57	0.29	HALP080806GE
	125	57	0.44	HALP081306GE
	175	57	0.54	HALP081806GE
	250	57	0.71	HALP082506GE
122	122	80	0.86	HALP121208GE
		90	0.94	HALP121209GE
	220	80	1.29	HALP122208GE
		90	1.32	HALP122209GE
	360	80	1.41	HALP123608GE
160	160	90	1.96	HALP161609GE
	260	90	2.55	HALP162609GE
	360	90	4.31	HALP163609GE
	560	90	2.75	HALP165609GE
230	200	110	4.27	HALP232011GE
	330	110	5.75	HALP233311GE
		180	4.81	HALP233318GE
	400	110	6.89	HALP234011GE
	600	110	6.88	HALP236011GE

HMP, Montageplåt



Beskrivning: Montageplåt passande HALP-kapslingar.

Material: 1.5mm galvaniserad stålplåt. 2.5mm i HMP1656E och HMP2360E.

Leveransförpackning: 1 st

För kapsling				
H	B	h	b	Kat.nr.
64	58	54	48	HMP0606E
	98	54	88	HMP0610E
	150	54	140	HMP0615E
80	75	69	64	HMP0808E
	125	69	114	HMP0813E
	175	69	164	HMP0818E
	250	69	239	HMP0825E
122	122	108	107	HMP1212E
	220	108	204	HMP1222E
	360	108	343	HMP1236E
160	160	145	143	HMP1616E
	260	145	243	HMP1626E
	360	145	343	HMP1636E
	560	145	543	HMP1656E
230	200	214	183	HMP2320E
	330	214	313	HMP2333E
	400	214	383	HMP2340E
	600	214	583	HMP2360E

HHI, Gångjärn



Beskrivning: Sats för att komplettera lock med gångjärn. 150° öppningsvinkel. Bearbetning erfordras.

Material: Aluminium.

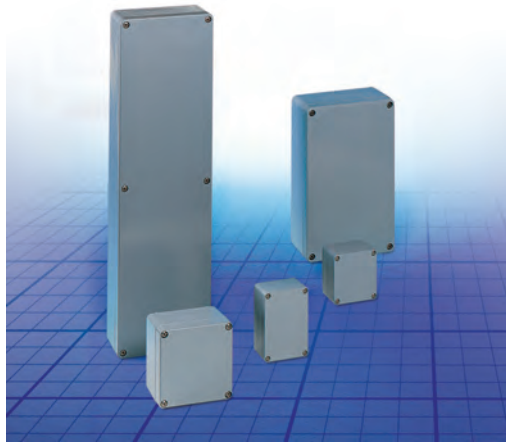
Leveransförpackning: Sats med 2 st gångjärn i HHI02 och 3 st i HHI03. Med monteringsmaterial.

Kat.nr.
HHI02
HHI03

Invändiga gångjärn på förfrågan.

Polyester

MGRP, Glasfiberarmerad polyesterkapsling



Material: Glasfiberarmerad polyester
Packning: Standardutförande med neoprenpackning. Silikonpackning på förfrågan.
Temperaturlighet: -40°C till +80°C med standard neoprenpackning. -50°C to +130°C med silikonpackning (tillbehör).
Kapslingsklass: IP65.
Ytbehandling: RAL7001
Godkännanden: UL, GL.
Leverans: Kapsling och lock. Skruv för lock av rostfritt stål.

H	B	D	Vikt (Kg)	Kat.nr.
75	80	55	0.23	MGRP080806GE
		75	0.31	MGRP080808GE
	110	55	0.30	MGRP081106GE
		75	0.38	MGRP081108GE
	160	55	0.41	MGRP081606GE
		75	0.43	MGRP081608GE
	190	55	0.45	MGRP081906GE
		75	0.53	MGRP081908GE
120	122	90	0.75	MGRP121209GE
		220	90	1.06
160	160	90	1.13	MGRP161609GE
		260	90	1.17
	360	90	2.15	MGRP163609GE
		560	90	3.20
250	255	120	2.66	MGRP252612GE
		400	120	3.65
405	400	120	5.58	MGRP414012GE

GMP, Montageplåt



Beskrivning: Montageplåt passande MGRP-kapslingar.
Material: 1.5mm pappersbakelit. 1.5mm galvaniserad stålplåt (GMP1212E och större). 2.5mm galvaniserad stålplåt (GMP1656E).
Leveransförpackning: 1 st

För kapsling				
H	B	h	b	Kat.nr.
75	80	64	69	GMP0808E
	110	64	99	GMP0811E
	160	64	149	GMP0816E
120	190	64	179	GMP0819E
	122	107	108	GMP1212E
	220	107	206	GMP1222E
160	160	144	143	GMP1616E
	260	144	244	GMP1626E
	360	144	344	GMP1636E
	560	144	544	GMP1656E
250	255	233	240	GMP2526E
	400	233	383	GMP2540E
405	400	390	385	GMP4140E

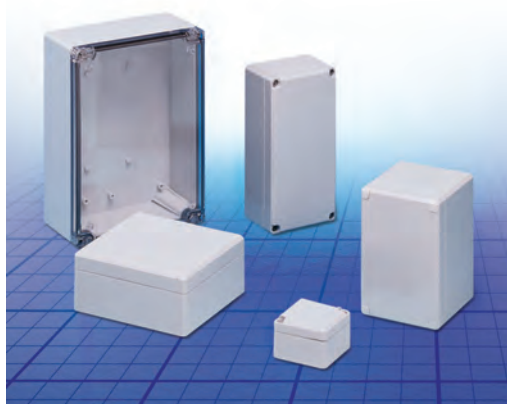
HHI, Gångjärn



Beskrivning: Sats för att komplettera lock med gångjärn. 150° öppningsvinkel. Bearbetning erfordras.
Material: Aluminium.
Leveransförpackning: Sats med 2 st gångjärn i HHI02 och 3 st i HHI03. Med monteringsmaterial.

Kat.nr.
HHI02
HHI03

Invändiga gångjärn på förfrågan.

DABP, ABS-kapslingar


Beskrivning: För inomhusanvändning. Låg UV-beständighet.

Material: ABS.

Packning: Integrerad packning i polyuretan (PUR).

Temperaturlighet: -40°C till + 60°C.

Flamsäkerhet: UL94 HB

Kapslingsklass: IP66/67. IK07 (+35°C), IK06 (-25°C)

Ytbehandling: RAL7035

Godkännanden: GL, FI och GOST.

Leverans: Kapsling och lock. Skruv för lock i rostfritt stål.

Monteringskruvar och blindpluggar i polyamid.

På förfrågan: Kapsling med transparent lock i polykarbonat.

Artikelnr.: DABPxxxxxTE

H	B	D	Vikt (Kg)	Kat.nr.
53	55	36	0.04	DABP050504GE
	63	36	0.05	DABP050704GE
80	82	56	0.12	DABP080806GE
		86	0.14	DABP080809GE
120	122	56	0.15	DABP081206GE
		86	0.19	DABP081209GE
160	160	56	0.19	DABP081606GE
		86	0.23	DABP081609GE
120	122	56	0.20	DABP121206GE
		86	0.26	DABP121209GE
160	160	91	0.34	DABP121609GE
		86	0.38	DABP122009GE
150	200	76	0.39	DABP152008GE
160	240	91	0.55	DABP162409GE
		121	0.68	DABP162412GE
230	300	86	0.85	DABP233009GE
		111	0.90	DABP233011GE

DMP, Montageplåt


Beskrivning: Montageplåt passande DABP/DPCP-kapslingar.

Material: 1.5mm galvaniserad stålplåt.

Leveransförpackning: 1 st

För kapsling				
H	B	h	b	Kat.nr.
80	82	55	68	DMP0808E
	120	65	93	DMP0812E
	160	65	133	DMP0816E
120	122	105	95	DMP1212E
	160	105	132	DMP1216E
	200	105	172	DMP1220E
150	200	133	172	DMP1520E
160	240	145	213	DMP1624E
230	300	210	285	DMP2330E

DR, DIN-skena


Beskrivning: DIN-skena 35mm till DABP/DPCP-kapslingar.

Material: Galvaniserad stålplåt.

Leveransförpackning: 1 st

För kapsling		
B	H/B	Kat.nr.
82		DR350584E
120/122		DR350964E
160		DR351364E
200 *		DR351604E
200 **		DR351764E
	250	DR352154E
300		DR352754E

* DABP152008; ** DABP122009

DSHI, Gångjärn


Beskrivning: Sats för att komplettera lock med gångjärn.

Bearbetning erfordras.

Material: Polykarbonat

Ytbehandling: RAL7035.

Leveransförpackning: 2 st med monteringsmaterial.

Kat.nr.
DSHI1E

DFL, Vägghästen


Beskrivning: Fästen för väggmontage.

Material: Polykarbonat.

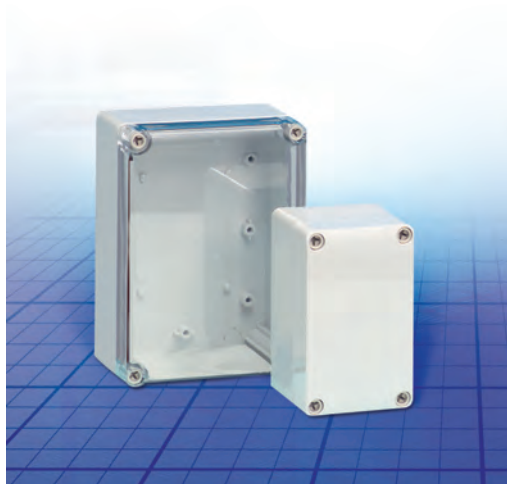
Ytbehandling: RAL7035.

Leveransförpackning: 4 st med monteringsmaterial.

Kat.nr.
DFL1E

ABS

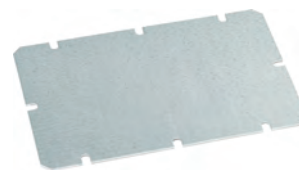
SABP, ABS-kapsling



Beskrivning: För inomhusanvändning. Låg UV-beständighet.
Material: ABS.
Packning: Integrerad packning i polyuretan (PUR).
Temperaturlåghet: -40°C till +60°C
Flamsäkerhet: UL94 HB
Kapslingsklass: IP66/67. IK07 (+35°C), IK06 (-25°C).
Ytbehandling: RAL7035
Godkännanden: GL, FI, GOST.
Leverans: Kapsling och lock. Skruv för lock och monteringskruvar av polyamid.
På förfrågan: Kapsling med transparent lock i polykarbonat.
 Artikelnr.: SABPxxxxxTE. Kapsling i polykarbonat med grått eller transparent lock. Artikelnr.: SPCPxxxxxGE (grå) eller SPCPxxxxxTE (transparent).

H	B	D	Vikt (g)	Kat.nr.
75	125	75	184	SABP081308GE
		100	243	SABP081310GE
		125	266	SABP081313GE
125	125	75	250	SABP131308GE
		100	317	SABP131310GE
		125	353	SABP131313GE
	175	75	328	SABP131808GE
		100	401	SABP131810GE
		125	459	SABP131813GE
175	175	150	521	SABP131815GE
		75	392	SABP181808GE
		100	490	SABP181810GE
	250	125	557	SABP181813GE
		150	616	SABP181815GE
		75	553	SABP182508GE
	100	666	SABP182510GE	
	150	842	SABP182515GE	

SMP, Montageplåtar



Beskrivning: Montageplåt passande SABP-kapslingar.
Material: 1.5mm galvaniserad stålplåt.
Leveransförpackning: 1 st

För kapsling				
H	B	h	b	Kat.nr.
75	125	48	98	SMP0813E
125	125	98	98	SMP1313E
	175	98	148	SMP1318E
175	175	148	148	SMP1818E
	250	148	223	SMP1825E

DR2, DIN-skena



Beskrivning: DIN-skena 35mm till SABP-kapslingar.
Material: Galvaniserad stålplåt.
Leveransförpackning: 1 st

H/B	Kat.nr.
75	DR350404E
125	DR350904E
175	DR351404E
250	DR352154E

SCP, Blindplugg



Beskrivning: Ersätter originalskruvorna på gängjärnssida. Endast för kapslingar med gängjärn.
Material: Polyetylen
Leveransförpackning: 10 st

För kapsling	
D	Kat.nr.
75	SCP08E
100	SCP10E
125, 150	SCP1315E

**DSHI, Gångjärn**

Beskrivning: Sats för att komplettera lock med gångjärn.
Bearbetning erfordras.

Material: Polykarbonat

Ytbehandling: RAL7035.

Leveransförpackning: 2 st med monteringsmaterial.

Kat.nr.

DSHI1E

SFL, Väggfästen

Beskrivning: Fästen för väggmontage.

Material: Polykarbonat

Ytbehandling: RAL7035.

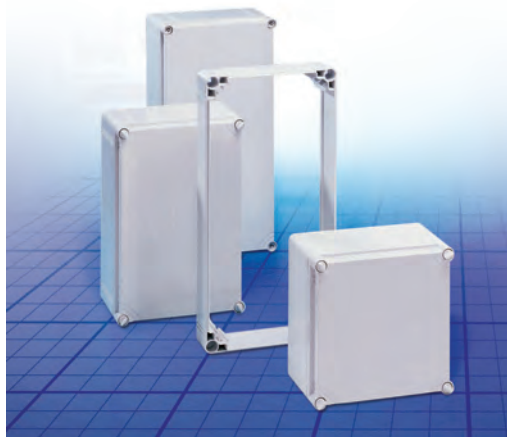
Leveransförpackning: 4 st med monteringsmaterial.

Kat.nr.

SFL1E

ABS

OABP, ABS-kapsling



Beskrivning: För inomhusanvändning. Låg UV-beständighet.
Material: ABS.
Packning: Integrerad packning i polyuretan (PUR).
Temperaturlåghet: -40°C till +60°C.
Flamsäkerhet: UL94 HB
Kapslingsklass: IP66/67. IK07 (+35°C), IK06 (-25°C)
Ytbehandling: RAL7035
Leverans: Kapsling och lock. Skruv för lock och monteringskruvar av polyamid.
Godkännanden: GL, FI, GOST

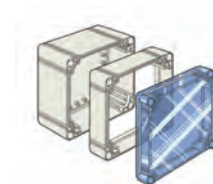
Med grått lock

H	B	D	Vikt (g)	Kat.nr.
200	200	132	894	OABP202013GE
	300	132	1176	OABP203013GE
	400	132	1467	OABP204013GE
300	300	132	1510	OABP303013GE
	400	132	1950	OABP304013GE
	600	132	2696	OABP306013GE
400	600	132	3484	OABP406013GE

Med transparent lock

H	B	D	Vikt (g)	Kat.nr.
200	200	132	926	OABP202013TE
	300	132	1218	OABP203013TE
	400	132	1512	OABP204013TE
300	300	132	1568	OABP303013TE
	400	132	2003	OABP304013TE
	600	132	2765	OABP306013TE
400	600	132	3567	OABP406013TE

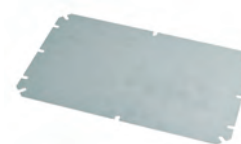
OPCP-EE, Utbyggnadsram i polykarbonat



Beskrivning: Utbyggnadsram, används vid behov av ett större djup än standard. Kan användas i kombination med OPCP.
Material: Polykarbonat
Leveransförpackning: 1 st

För kapsling			Kat.nr.
H	B	D	
200	200	55	OPCP202006EE
	300	55	OPCP203006EE
	400	55	OPCP204006EE
300	300	55	OPCP303006EE
	400	55	OPCP304006EE
	600	55	OPCP306006EE
400	600	55	OPCP406006EE

OMP, Montageplåt



Beskrivning: Montageplåt passande OABP/OPCP-kapslingar.
Material: 1.5mm galvaniserad stålplåt.
Leveransförpackning: 1 st

För kapsling					Kat.nr.
H	B	h	b		
200	200	160	160		OMP2020E
	300	160	260		OMP2030E
	400	160	360		OMP2040E
300	300	260	160		OMP3030E
	400	260	260		OMP3040E
	600	260	560		OMP3060E
400	600	360	560		OMP4060E

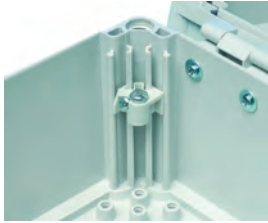
DR3, DIN-skena



Beskrivning: DIN-skena 35mm till OABP/OPCP-kapslingar.
Material: Galvaniserad stålplåt.
Leveransförpackning: 1 st

För kapsling		Kat.nr.
B		
200		DR351505E
300		DR352505E
400		DR353505E

OEL, Sats för justerbart djup



Beskrivning: Gör det möjligt att montera montageplåt på valfritt djup. Inklusiv M5 bultar.

Leveransförpackning: OEL1E: 1 st / OELA1.04E: 4 st.

Kat.nr.
OELA1.04E
OEL1E

OLW, Vingskruv



Beskrivning: För kapslingar med gångjärn, fästes på motsatt sida för lättare öppning av lock.

Leveransförpackning: 15 st

Kat.nr.
OLW55E

OCP, Blindplugg



Beskrivning: Ersätter originalskruv på lock när gångjärn är monterade.

Material: Polyetylen

Leveransförpackning: 12 st

Kat.nr.
OCP1E

OHI, Gångjärn



Beskrivning: Sats för att komplettera lock med gångjärn. Bearbetning erfordras.

Material: Polykarbonat

Ytbehandling: RAL7035.

Leveransförpackning: 2 st med monteringsmaterial.

Kat.nr.
OHI1E

OTS, Gängad hylsa



Beskrivning: För infästning av lock på baksida, används i kombination med vingskruv (OLW).

Leveransförpackning: 1 st

Kat.nr.
OTS1E

OFL, Vägghästen



Beskrivning: Fästen för väggmontage. Kan monteras i tre olika riktningar, klarar 60kg belastning.

Material: Polyamid

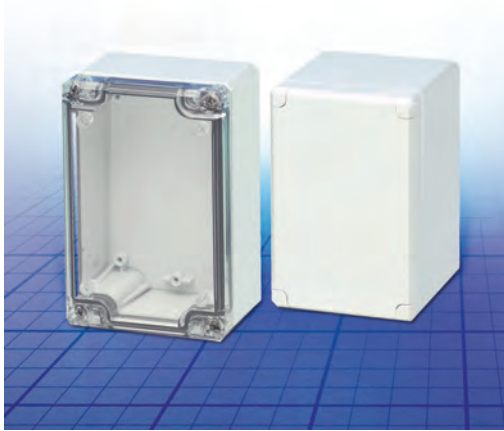
Ytbehandling: RAL7035.

Leveransförpackning: 4 st med monteringsmaterial.

Beskrivning	Kat.nr.
Sats med 4 st.	OFL1E

Polykarbonat

DPCP, Polykarbonatkapsling



Beskrivning: Lämplig för utomhusbruk. Hög UV-beständighet. Självsläckande.

Material: Polykarbonat

Packning: Integrerad packning i polyuretan (PUR).

Temperaturlåghet: -50°C till + 100°C.

Flamsäkerhet: UL746C 5V

Kapslingsklass: IP66/67. IK08

Ytbehandling: RAL7035

Godkännanden: GL, FI, GOST. För UL och cUL kontakta kundsupport.

Leverans: Kapsling och lock. Skruv för lock i rostfritt stål. Monteringskruvar och blindpluggar i polyamid.

På förfrågan: Kapsling med transparent lock i polykarbonat. Artikelnr.: DPCPxxxxxTE

H	B	D	Vikt (Kg)	Kat.nr.
53	55	36	0.05	DPCP050504GE
	63	36	0.06	DPCP050704GE
80	82	56	0.13	DPCP080806GE
		86	0.16	DPCP080809GE
	120	56	0.17	DPCP081206GE
		86	0.21	DPCP081209GE
	160	56	0.19	DPCP081606GE
		86	0.26	DPCP081609GE
120	122	56	0.22	DPCP121206GE
		86	0.29	DPCP121209GE
	160	91	0.36	DPCP121609GE
	200	86	0.42	DPCP122009GE
150	200	76	0.42	DPCP152008GE
160	240	91	0.61	DPCP162409GE
		121	0.74	DPCP162412GE
230	300	86	0.97	DPCP233009GE
		111	1.11	DPCP233011GE

DMP, Montageplåt



Beskrivning: Montageplåt passande DABP/DPCP-kapslingar.

Material: 1.5mm galvaniserad stålplåt.

Leveransförpackning: 1 st

För kapsling					Kat.nr.
H	B	h	b		
80	82	55	68		DMP0808E
	120	65	93		DMP0812E
	160	65	133		DMP0816E
120	122	105	95		DMP1212E
	160	105	132		DMP1216E
	200	105	172		DMP1220E
150	200	133	172		DMP1520E
160	240	145	213		DMP1624E
230	300	210	285		DMP2330E

DR, DIN-skena



Beskrivning: DIN-skena 35mm till DABP/DPCP-kapslingar.

Material: Galvaniserad stålplåt.

Leveransförpackning: 1 st

För kapsling			Kat.nr.
B	H/B		
82			DR350584E
120/122			DR350964E
160			DR351364E
200 *			DR351604E
200 **			DR351764E
	250		DR352154E
300			DR352754E

* DABP152008; ** DABP122009

DFL, Vägghästen



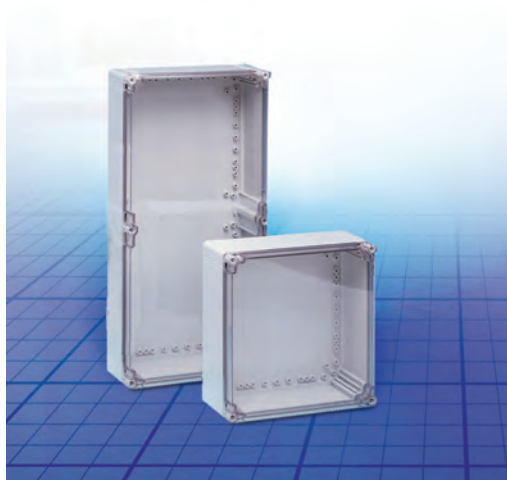
Beskrivning: Fästen för väggmontage.

Material: Polykarbonat.

Ytbehandling: RAL7035.

Leveransförpackning: 4 st med monteringsmaterial.

Kat.nr.
DFL1E

**OPCP, Polykarbonatkapsling**

Beskrivning: Lämplig för utomhusbruk. Hög UV-beständighet. Självläckande.

Material: Polykarbonat

Packning: Integrerad packning i polyuretan (PUR).

Temperaturlåghet: -50°C till +100°C.

Flamsäkerhet: UL746C 5V

Kapslingsklass: IP66/67. IK08

Ytbehandling: RAL7035

Godkännanden: GL, FI, GOST. För UL och cUL kontakta vår kundsupport.

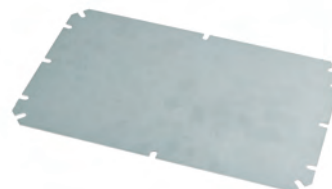
Leverans: Kapsling, lock. Skruv för lock och monteringskruvar av polyamid.

Med grått lock

H	B	D	Vikt (g)	Kat.nr.
200	200	130	1039	OPCP202013GE
	300	130	1349	OPCP203013GE
	400	130	1674	OPCP204013GE
300	300	130	1738	OPCP303013GE
	400	130	2199	OPCP304013GE
400	600	130	3964	OPCP406013GE
300	600	130	3000	OPCP306013GE

Med transparent lock

H	B	D	Vikt (g)	Kat.nr.
200	200	130	1039	OPCP202013TE
	300	130	1349	OPCP203013TE
	400	130	1674	OPCP204013TE
300	300	130	1738	OPCP303013TE
	400	130	2199	OPCP304013TE
	600	130	3000	OPCP306013TE
400	600	130	3964	OPCP406013TE

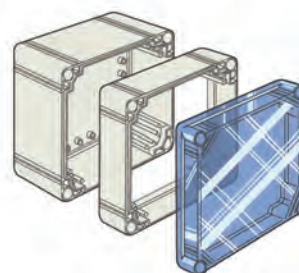
OMP, Montageplåt

Beskrivning: Montageplåt passande OABP/OPCP-kapslingar.

Material: 1.5mm galvaniserad stålplåt.

Leveransförpackning: 1 st

För kapsling				
H	B	h	b	Kat.nr.
200	200	160	160	OMP2020E
	300	160	260	OMP2030E
	400	160	360	OMP2040E
300	300	260	160	OMP3030E
	400	260	260	OMP3040E
	600	260	560	OMP3060E
400	600	360	560	OMP4060E

OPCP-EE, Utbyggnadsram i polykarbonat

Beskrivning: Utbyggnadsram, används vid behov av ett större djup än standard. Kan användas i kombination med OSCP.

Material: Polykarbonat

Leveransförpackning: 1 st

För kapsling			
H	B	D	Kat.nr.
200	200	55	OPCP202006EE
	300	55	OPCP203006EE
	400	55	OPCP204006EE
300	300	55	OPCP303006EE
	400	55	OPCP304006EE
	600	55	OPCP306006EE
400	600	55	OPCP406006EE

Polykarbonat

DR3, DIN-skena



Beskrivning: DIN-skena 35mm till OABP/OPCP-kapslingar.
Material: Galvaniserad stålplåt.
Leveransförpackning: 1 st

För kapsling		Kat.nr.
B		
200		DR351505E
300		DR352505E
400		DR353505E

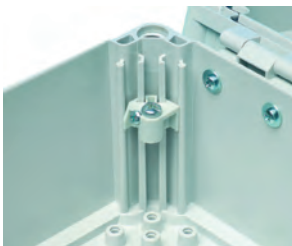
OCP, Blindplugg



Beskrivning: Ersätter originalskruv på lock när gångjärn är monterade.
Material: Polyetylen
Leveransförpackning: 12 st

Kat.nr.
OCP1E

OEL, Sats för justerbart djup



Beskrivning: Gör det möjligt att montera montageplåt på valfritt djup. Inklusiv M5 bultar.
Leveransförpackning: OEL1E: 1 st / OELA1.04E: 4 st.

Kat.nr.
OELA1.04E
OEL1E

OFL, Väggfästen



Beskrivning: Fästen för väggmontage. Kan monteras i tre olika riktningar, klarar 60kg belastning.
Material: Polyamid
Ytbehandling: RAL7035.
Leveransförpackning: 4 st med monteringsmaterial.

Beskrivning	Kat.nr.
Sats med 4 st.	OFL1E

