

# TILLBEHÖR GENERELLA





Belysning	284
DIN-skenor/C-profiler	289
Skruvar och korgmuttrar	290
Fönsterdörrar	291

## Generella tillbehör

### LTS, Skåpsbelysning, kompakt



**Beskrivning:** Armatur för magnet- eller skruvfastsättning (M5, 300mm c/c). Lågenergilampa. Strömbrytare av/på. Utrustad med skyddshuv. Integrerad plint tillåter styrning av ytterligare elektrisk utrustning.  
**Arbetstemperatur:** -20°C till +50°C  
**Driftspänning:** 230VAC, 50/60Hz  
**Dimensioner:** 345x91x40mm  
**Effekt:** 11W (±75W lampa). Lågenergilampa ingår.  
**Anslutning:** Skruvplint, 2.5mm<sup>2</sup>. Åtdragningsmoment: max. 0.8Nm  
**Hölje:** Plast, UL94 V0. IP20. Ljusgrå  
**Godkännanden:** VDE



Beskrivning	E-nummer	Kat.nr.
Schuko	2513879	LTS11
Frankrike		LTS11FR
Schweiz		LTS11CH
England		LTS11UK
USA/Kanada		LTS11USAUL

### LTSL, Skåpsbelysning, LED, kompakt

**NYHET!**



**Beskrivning:** Denna armatur ger all de fördelar som LED tekniken innebär, hög effektivitet, lång livslängd, låg värmeavgivning. För magnet- eller skruvfastsättning (M5, 250mm c/c). Strömbrytare av/på. Integrerad kontakt tillåter styrning av ytterligare elektrisk utrustning, använd LTP1000L alt. COM05L.  
**Arbetstemperatur:** -30°C till +60°C  
**Driftspänning:** 100-240VAC, 50/60Hz (min. 90VAC, max. 265VAC)  
**Dimensioner:** 351x34x32mm (magnetfastsättning)  
 351x36x32/52mm (skruvfastsättning)  
**Effekt:** 5W (±75W lampa). Lågenergilampa ingår.  
**Anslutning:** 2-polig kontakt med låsning. Använd CLF2005L alt. COF05L.  
**Hölje:** Transparent plast. IP20  
**Godkännanden:** VDE

Beskrivning	Kat.nr.
För magnetfastsättning	LTSL5
För skruvfastsättning	LTSL5S

### LTSM, Skåpsbelysning med rörelsesensor, kompakt



**Beskrivning:** Skåpsbelysning med rörelsesensor för magnet- eller skruvfastsättning (M5, 300mm c/c). Lågenergilampa. Strömbrytare av/på. Utrustad med skyddshuv. Integrerad plint tillåter styrning av ytterligare elektrisk utrustning.  
**Arbetstemperatur:** -20°C till +50°C  
**Driftspänning:** 230VAC, 50/60Hz  
**Dimensioner:** 345x91x40mm  
**Effekt:** 11W (±75W lampa). Lågenergilampa ingår.  
**Anslutning:** Skruvplint, 2.5mm<sup>2</sup>. Åtdragningsmoment: max. 0.8Nm  
**Hölje:** Plast, UL94 V0. IP20. Ljusgrå  
**Godkännanden:** VDE

Beskrivning	Kat.nr.
Schuko N	LTSM11

**LTH, Skåpbelysning**

**Beskrivning:** Armatur för fast montage eller tillsammans med LTHC som handlampa. Lågenergilampa. Självhäftande eller skruvmontage, försedd med tryckströmbrytare av/på.  
 Arbetstemperatur: -20°C till +50°C  
**Driftspänning:** 230VAC, 50Hz. 120VDC på förfrågan.  
**Effekt:** 20W (±100W lampa). Lågenergilampa ingår.  
**Lampa:** Lågenergilampa, E27-sockel. Livslängd 10.000h.  
**Anslutning:** 6-polig anslutning i skruvplint, 2.5mm<sup>2</sup>. För elanslutning, ytterligare lampor eller dörrströmbrytare.  
**Hölje:** Slagtålig plast, UL 94 V0.  
**Godkännanden:** CE

**Kat.nr.**

LTH20

Använd LTHC för att konvertera till handlampa.

**LTHC, Utrustning för handlampa**

**Beskrivning:** Vägghållare och kabel för konvertering av LTH till handlampa. Längd: 2m.

**Kat.nr.**

LTHC02

**LTL, Skåpbelysning**

**Beskrivning:** Armatur med lysrör samt inbyggd strömbrytare, elektronisk snabbstart, uttag och kåpa. Strömförsörjning via GST 18/3 "hane", använd CLF/COF samt vidarekoppling till annan armatur/utrustning via GST 18/3 "hona", använd LTP/CLM/COM. En extra kontakt ST 17/2 (DSWC) möjliggör anslutning av dörrkontakt. Reservlampa, se LTL1.  
**Effekt:** Uttag: 230VAC, 50Hz // 120VAC, 60Hz, 16A Schuko, jordad. Andra spänningar och landspecifika uttag på förfrågan.  
**Leveransförpackning:** 1 st inklusive lysrör och monteringsmaterial.

H	B	D	Spänning (V)	Watt	Frekvens	E-nummer	Kat.nr.
38	400	97	120	14W 120V	50 Hz	2513875	LTL1415
					60 Hz		LTL1416
	630	97	230	18W 230V	60 Hz		LTL1826
	400	97	230	14W 230V	60 Hz		LTL1426
					50 Hz	2517398	LTL1425
	630	97	230	18W 230V	50 Hz	2517399	LTL1825
			120	18W 120V	60 Hz		LTL1816
					50 Hz	2513877	LTL1815

Komplettera med dörrkontakt (DSW) samt kabel (DSWC) för automatisk aktivering då dörren öppnas.

**LTLI, Skåpbelysning utan glimtändare**

**Beskrivning:** Armatur med integrerad, justerbar dörrkontakt, Schuko uttag och strömbrytare. Strömförsörjning via GST 18/3 "hane", använd CLF/COF samt vidarekoppling till annan armatur/utrustning via GST 18/3 "hona", använd LTP/CLM/COM. Passar i hålbild med 25mm delning. Lämplig i skåp med känslig utrustning t ex EMC, då "lysröret" är av glödlampastyp. reservlampa, se LTL1L.  
**Driftspänning:** 230VAC, 50/60Hz  
**Godkännanden:** TUV GS, CE.  
**Ytbehandling:** RAL 7035  
**Leveransförpackning:** 1 st inklusive fästmateriel.

H	B	D	Spänning (V)	Watt	E-nummer	Kat.nr.
45	375	95	230V 50/60Hz	35	2513863	LTLI3525
		575	230V 50/60Hz	60	2513865	LTLI6025

## Generella tillbehör

### TLC, Designad kompakt skåpsbelysning



**Beskrivning:** Den kompakta designen, lämplig att monteras i MultiFlex eller EIRack. Levereras med tre olika monteringsmöjligheter: magnet, skruv samt "snäpp-in" och anslutningskabel. Levereras med en skyddskåpa, elektronisk snabbstart och en trevägsbrytare: av/dörrkontakt/på – permanent ljus. En extra kontakt möjliggör anslutning av dörrkontakt (EDSW440/DSW01/TLCS01). Reservlampa, se TLCL

Arbetstemperatur: -15°C till +45°C

**Driftspänning:** (100)/220-240VAC ±10% vid 50/60Hz

**Effekt:** 8W. Strömförbrukning: 0.083 - 0.149A (110VAC) / 0.045 - 0.088A (240VAC)

**Anslutning:** Inkluderar anslutningskabel 2x0.75mm<sup>2</sup> (utan anslutningsdon), längd 1.5m. 2.5A.

**Hölje:** PC-ABS-V0 (Halogen-fri). Ljuskåpa: PMMA.

Skruvinfästning: 455-475mm (justerbar infästning)

**Lampa:** Fluorescerande rör T5, 450 lm

**Kapslingsklass:** IP20 / Klass II (dubbelisolerad)

**Brytare:** Integrerad: av/dörrkontakt/på

**Godkännanden:** CE, ENEC, UL på förfrågan

**Dimensioner:** TLC: 448x54,5x26mm

TLCF: 448x54x44mm (stänger utrymme runt lampan vid montage i 19" (1 HE)).

**Tillbehör:** Utfyllnadsram (TLCF - utan monteringsmaterial), kabel för dörrkontakt (TLCS600) och dörrkontakt (EDSW440/DSW01/TLCS01 - beroende på kapsling) måste beställas separat.

**Leveransförpackning:** Belysning med integrerad magnet-, skruv- och "snäpp-in"-fästning med monteringsmaterial och strömkabel (L=150cm)

Färg RAL7035

Spänning (V)	Vikt (Kg)	Kat.nr.
220-240V	400gr	TLC87035
100-240V	400gr	TLC87035V
	100gr	TLCF7035

Färg RAL9005

Spänning (V)	Vikt (Kg)	Kat.nr.
220-240V	400gr	TLC89005
100-240V	400gr	TLC89005V
	100gr	TLCF9005

Kabel för dörrkontakt

Spänning (V)	L	Vikt (Kg)	Kat.nr.
100-240V	1.5m, 2x0.75mm <sup>2</sup>	100gr	TLCS600

24V på förfrågan

"V"-version på förfrågan. LED version se TLCL

### TLCL, Designad kompakt skåpsbelysning, LED



**Beskrivning:** I denna armatur kombineras fördelarna från LED tekniken med fördelarna från ELDONs kompakt belysning (TLC). Den kompakta designen, lämplig att monteras i MultiFlex eller ICT skåp (MCI)/19" profiler. Levereras med tre olika monteringsmöjligheter: magnet, skruv samt "snäpp-in" (19") och anslutningskabel. Levereras med en skyddskåpa, elektronisk snabbstart och en trevägsbrytare: av/dörrkontakt/på – permanent ljus. En extra kontakt möjliggör anslutning av dörrkontakt (EDSW440/DSW01/TLCS01).

Arbetstemperatur: -30°C till +50°C

**Tilläggsinformation:** LED-listen kan roteras 180° för att erhålla ljus där det behövs. Hög effektivitet med LED teknik! - lång livslängd, aldrig mer ett lampbyte\*! - låg värmeavgivning!

**Driftspänning:** 24VDC eller 230-240VAC vid 50/60Hz

**Effekt:** 6W. 24VDC eller 230VAC

**Anslutning:** Inkluderar anslutningskabel 2x0.75mm<sup>2</sup> (utan anslutningsdon), längd 1.5m. 2.5A.

**Hölje:** PC-ABS-V0 (Halogen-fri). Ljuskåpa: PC, färg: mild blå.

Skruvinfästning: 455-475mm (justerbar infästning)

**Lampa:** LED, 600 lm

**Kapslingsklass:** IP20 / Klass II (dubbelisolerad)

**Brytare:** Integrerad: av/dörrkontakt/på

**Godkännanden:** CE

**Dimensioner:** TLCL: 448x54,5x26mm

TLCF: 448x54,5x44mm (stänger utrymme runt lampan vid montage i 19" (1 HE)).

**Tillbehör:** Utfyllnadsram (TLCF - utan monteringsmaterial), kabel för dörrkontakt (TLCS600) och dörrkontakt (EDSW440/DSW01/TLCS01 - beroende på kapsling) måste beställas separat.

**Leveransförpackning:** Belysning med integrerad magnet-, skruv- och click-in-fästning med monteringsmaterial och strömkabel (L=150cm)

Färg RAL7035

Spänning (V)	Vikt (Kg)	Kat.nr.
230V AC	400gr	TLCL87035

Färg RAL9005

Spänning (V)	Vikt (Kg)	Kat.nr.
230V AC	400gr	TLCL89005

Färg RAL7035

Spänning (V)	Vikt (Kg)	Kat.nr.
24 DC	400gr	TLCL87035-24

Färg RAL9005

Spänning (V)	Vikt (Kg)	Kat.nr.
24 DC	400gr	TLCL89005-24

Kabel för dörrkontakt

Spänning (V)	L	Vikt (Kg)	Kat.nr.
100-240V		200gr	TLCS01
	1.5m, 2x0.75mm <sup>2</sup>	100gr	TLCS600

\* 50.000 drifts timmar

**TLCS01, Dörrkontakt TLC/TLCL**


**Beskrivning:** Dörrkontakt för TLC(L) kompakt belysning. Kan monteras i Multiflex, enligt "plug and play" principen. Slimmat utförande tack vare den integrerade microbrytaren. Detta ger maximalt utrymme i dörröppningen. Kontakten levereras med ansluten kabel.

TLCS600, kabel för annan dörrkontakt med anslutning i en ände för TLC/TLCL kompaktbelysning.

**Tilläggsinformation:** Automatjustering ser alltid till att dörrkontakten är i rätt läge.

**Brytkapacitet:** 25W / 2.5A

**Godkännanden:** ENEC. UL på förfrågan

**Material:** PC/ABS

**Leveransförpackning:** 1 st med fästvinkel för MultiFlex samt ansluten kabel.

TLC/TLCL armaturer beställas separat.

Kabel för dörrkontakt

Längd	Beskrivning	Spänning (V)	Kabel med vinklat	Kat.nr.
1.5m – 2x0.75mm <sup>2</sup>	Dörrkontakt TLC med kabel	100-240V	1.5m	TLCS01
1.5m, 2x0.75mm <sup>2</sup>	Kabel för dörrkontakt	100-240V		TLCS600

**TL, Kompakt skåpbelysning**


**Beskrivning:** Lågenergilampa. Monteras med dubbelhäftande tejp (ingår ej) eller skruv. Levereras med skyddskåpa, elektronisk snabbstart och brytare. Integrerat uttag som gör det möjligt att koppla annan utrustning eller seriekoppla lampor.

**Driftspänning:** 220-240VAC, 50Hz

**Effekt:** 6W / 13W. 220-240VAC

**Anslutning:** Ansluts med medföljande nätkabel. Kan seriekopplas med medföljande anslutningskabel.

**Hölje:** Vit plast. Kåpa: transparent plast.

**Kapslingsklass:** IP20 / Klass II (dubbelisolerad)

**Godkännanden:** CE, GS

**Leverans:** 1 st inklusive nätkabel, anslutningskabel för seriekoppling och monteringsmaterial.

H	B	D	Watt	Spänning (V)	Frekvens	Kat.nr.
22	270	43	6	230VA C	50Hz	TL2001-6
		570	13	230VA C	50Hz	TL2001-13

**DSW, Dörrkontakt**


**Beskrivning:** För aktivering av elektrisk apparat (belysning, kylaggregat o.s.v.). Fästs utan skruvar på insidan av skåpramen. Kabelgenomföring M20. Använd kabel DSWC för enkel anslutning.

**Brytkapacitet:** 6A / 230V

**Godkännanden:** UL, CSA

**Leveransförpackning:** 1 st med monteringsmaterial.

E-nummer

2517221

Kat.nr.

DSW01

**DSWC, Kabel för dörrkontakt**


**Beskrivning:** Anslutningskabel för dörrkontakt.

**Leveransförpackning:** 5 st, längd 1m.

**Erforderliga tillbehör:** Används i kombination med DSW.

Kat.nr.

DSWC1005

## Generella tillbehör

### LTP, Anslutningskabel



**Beskrivning:** Anslutningskabel av plug-in typ mellan armaturer. GST 18/3, "hane" - "hona".

**Leveransförpackning:** 5 st

L	Kat.nr.
1000	LTP1000
600	LTP600
1000	LTP1000L*

\* OBS: Att användas med LTSL

### CLF, Kabel, strömförsörjning



**Beskrivning:** CLF3005: Kabel (3x1.5mm<sup>2</sup>) försedd med honkontakt GST18/3 i ena ändan. Används för strömförsörjning av armaturen. Längd: 3m.

**Leveransförpackning:** 5 st

E-nummer	Kat.nr.
3mm	2519660
2mm	CLF2005L*

\* Anm: Att användas till LTSL

### CLM, Kabel, vidarekoppling



**Beskrivning:** Kabel (3x1.5mm<sup>2</sup>) försedd med hankontakt GST 18/3 i ena ändan för vidarematning av strömförsörjning till annan armatur/utrustning m.m. Längd: 1m.

**Leveransförpackning:** 5 st

E-nummer	Kat.nr.
2519662	CLM1005

### CLFO, Kabel, strömförsörjning



**Beskrivning:** Orange kabel (3x1.5mm<sup>2</sup>) försedd med honkontakt GST18/3 i ena ändan. Används för strömförsörjning av armaturen. Längd: 3m.

**Leveransförpackning:** 5 st

Kat.nr.
CLFO3005

### CLMO, Kabel, vidarekoppling



**Beskrivning:** Orange kabel (3x1.5mm<sup>2</sup>) försedd med hankontakt GST 18/3 i ena ändan för vidarematning av strömförsörjning till annan armatur/utrustning m.m. Längd: 1m.

**Leveransförpackning:** 5 st

Kat.nr.
CLMO1005

**COF, Honkontakter**


**Leveransförpackning:** COF05: Honkontakter GST 18/3.  
Används för strömförsörjning av amaturer. 5 st/frp.

E-nummer	Kat.nr.
2519664	COF05
	COF05L*

\* OBS: Att användas med LTSL

**COM, Hankontakt**


**Leveransförpackning:** COM05: Hankontakter GST18/3.  
Förvidare koppling till annan armatur/utrustning. 5 st/frp.

E-nummer	Kat.nr.
2519666	COM05
	COM05L*

\* OBS: Att användas med LTSL

**LPS, Kraftuttag**


**Beskrivning:** Kraftuttag för montering på DIN-skena. 3-polig anslutning i snabbklämmor (0.5-2.5mm<sup>2</sup>). Integrerad säkring 6.3A (Ø5x20mm).

IP20 / Klass I

**Dimensioner:** 92x62x48mm.

**Ytbehandling:** Ljusgrå

**Material:** Plast, UL 94 V0.

**Leveransförpackning:** 1 st

Beskrivning	Vikt (g)	Kat.nr.
Standard	120	LPS10
Frankrike	120	LPS10FR
Schweiz	120	LPS10CH
England	120	LPS10UK
USA/Kanada	120	LPS10USA

**PP, DIN-skenor**


**Beskrivning:** Hålad skenor har hålbild 18x5.2mm, i enlighet med EN 60715.

**Material:** Galvaniserad stålplåt

**Leveransförpackning:** 15x2m

Dim.	Typ	E-nummer	Kat.nr.
5x15	Hattprofil, hålad	2929801	PP0515H
7x35	Hattprofil, ohålad	2929804	PP0735
	Hattprofil, hålad	2929805	PP0735H
15x32	G-profil, ohålad	2929811	PP1532
	G-profil, hålad	2929812	PP1532H
15x35	Hattprofil, ohålad	2929807	PP1535
	Hattprofil, hålad	2929808	PP1535H

H = med hål.

**CP, Montageskenor**


**Beskrivning:** Montageprofil med 25mm hålbild.

**Material:** Galvaniserad stålplåt

**Leveransförpackning:** 10x2m.

Dim.	E-nummer	Kat.nr.
10 x 20	2682012	CP1020
	2682013	CP1020U
20 x 20	2682022	CP2020
	2682023	CP2020U
20 x 40	2682032	CP2040
	2682033	CP2040U

Komplettera med glidmutter GLM för enkel installation. U= utan hål.

**GLM, Glidmuttrar för montageskenor**


**Material:** Elförzinkad stålplåt

**Leveransförpackning:** 50 st

Gånga	E-nummer	Kat.nr.
M6	2682152	GLM20-6P
M8	2682154	GLM20-8P
M6	2682156	GLM40-6P
M8	2682158	GLM40-8P

## Generella tillbehör

### CNT, Torx-skruv, gängformande



**Beskrivning:** Gängformande/självgängande Torx-skruv för fixering av tillbehör, profiler, jordning etc.

**Leveransförpackning:** 250 st

Gänga	E-nummer	Kat.nr.
M5	2517215	CNT05
M6	2517216	CNT06

### CNS, Torx-skruv, metrisk

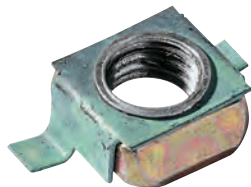


**Beskrivning:** Skruv M6x12mm och 8x12mm med flat skalle, passar korgmutter (CNM).

**Leveransförpackning:** 250 st

Gänga	E-nummer	Kat.nr.
M6	2517218	CNS612
M8		CNS812

### CNM, Korgmutterar



**Beskrivning:** Korgmutter M6, passar universellt i skåpets ramprofiler och i samtliga montageprofiler med hålbild 10x14mm.

**Leveransförpackning:** 50 st

Gänga	Beskrivning	E-nummer	Kat.nr.
M6	för 1.6 mm	2512632	CNM615
M8		2512634	CNM815

### BFP, Bättringsfärg



**Beskrivning:** Lufttorkande färg, för reparationer samt uppfräschning av pulver- samt våtlackerade ytor.

**Leveransförpackning:** 1 st sprayburk 400ml.

Färg	RAL färg	E-nummer	Kat.nr.
svart	RAL 7022		BFP7022
mellangrå	RAL 7030		BFP7030
grå	RAL 7032	2368875	BFP7032
ljusgrå	RAL 7035	2519612	BFP7035

### SSC, Rengöring av rostfritt stål.



**Beskrivning:** Speciell djuprengöring av rostfritt stål.

**Leveransförpackning:** 1 st flaska 250ml. rengöringsmedel, 1 st flaska ytskyddsmedel samt 1 st svamp.

Kat.nr.
SSC01

**ADA/ADAB, Fönsterdörr i aluminium**


**Beskrivning:** Ersätter standarddörren, ger 5mm (ADA)/30mm (ADAB) mer montagedjup. Kan användas i kombination med svängram, modulchassi eller innerdörr. Lås DIN 3mm. Andra insatser och handtag som tillbehör. När den användas som kontrollfönster utanpå standarddörr, komplettera då med montagesats ADAMK (ADA) eller ADABMK (ADAB), utrymme mellan dörr och glas 20mm (ADA)/50mm (ADAB).

**Material:** Anodiserad aluminium och 3mm akrylglas.

**Ytbehandling:** Anodiserad aluminium.

**Kapslingsklass:** IP54

**Leveransförpackning:** 1 st dörr med monteringsmaterial.

Kapslingsstorlek		Siktyta		Antal lås	Kat.nr.
H	B	h	b		
300	300	226	226	1	ADA03030
400	300	326	226	1	ADA04030
	400	326	326	1	ADA04040
500	600	326	526	1	ADA04060
	300	426	226	1	ADA05030
600	400	426	326	1	ADA05040
	400	522	322	2	ADAB06040
	600	522	522	2	ADAB06060
700	800	522	722	2	ADAB06080
	500	622	422	2	ADAB07050
	600	722	522	2	ADAB08060
1000	800	922	722	2	ADAB10080
	600	1122	522	2	ADAB12060
1200	800	1122	722	2	ADAB12080

**DRA, Ritningshållare**


**Beskrivning:** Självhäftande, för A4-format.

**Användbart djup:** 30mm.

**Material:** Termoplast.

**Ytbehandling:** RAL7035

**Leveransförpackning:** 1 st ritningshållare försedd med dubbelhäftande tape.

E-nummer	Kat.nr.
2517210	DRA04

**ADAMK/ADABMK, Montagesats**


**Beskrivning:** Med hjälp av denna montagesats kan fönsterdörrar ADA/ADAB användas som kontrollfönster utanpå valfri standarddörr (välj en större storlek på kapsling/dörr), för att ge skydd åt displayer och andra kontrollinstrument.

För	Kat.nr.
ADAB	ADABMK
ADA	ADAMK

**ACA/ACB, Tablåddörr i aluminium**


**Beskrivning:** Ersätter standarddörr, ger 20mm mindre montagedjup. För reglage, mätare, indikeringslampor etc. Komponenterna skyddas av en yttre ram med höjd 30mm (ACA)/55mm (ACB). Aluminiumplåten (3mm) kan demonteras för t ex håltagning eller screentryckning. Lås DIN 3mm. Andra insatser och handtag som tillbehör.

**Material:** Aluminium.

**Ytbehandling:** Anodiserad aluminium.

**Kapslingsklass:** IP54

**Leveransförpackning:** 1 st dörr med monteringsmaterial.

Kapslingsstorlek		Siktyta		Antal lås	Kat.nr.
H	B	h	b		
300	300	226	226	1	ACA03030
400	300	326	226	1	ACA04030
	400	326	326	1	ACA04040
500	600	326	526	1	ACA04060
	300	426	226	1	ACA05030
600	400	426	326	1	ACA05040
	500	426	426	1	ACA05050
	400	522	322	2	ACB06040
700	600	522	522	2	ACB06060
	800	522	722	2	ACB06080
	500	622	422	2	ACB07050
800	600	722	522	2	ACB08060
	800	722	722	2	ACB08080
1000	600	922	522	2	ACB10060
	800	922	722	2	ACB10080
1200	600	1122	522	2	ACB12060
	800	1122	722	2	ACB12080