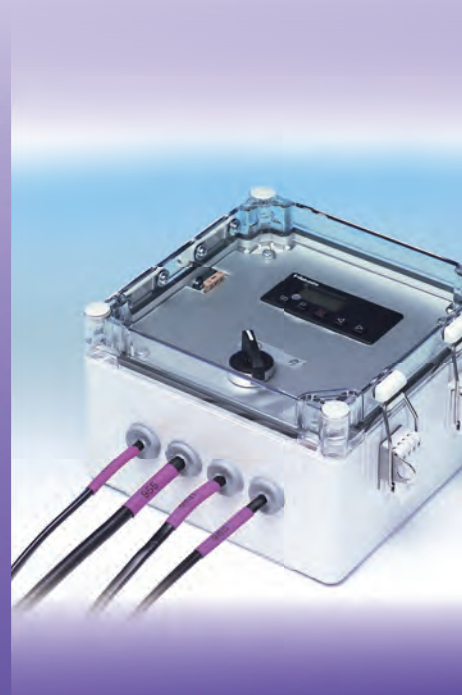


CAJAS DE BORNAS





STB **180**

acero

IP 66

A: 150-400
An: 150-800
P: 80-120



OABP **188**

ABS

IP 66 / 67

A: 200-400
An: 200-600
P: 130



ILS **182**

acero inoxidable

IP 66

A: 150-400
An: 150-800
P: 80-120



DPCP **190**

policarbonato

IP 66 / 67

A: 53-230
An: 55-300
P: 36-121



HALP **183**

aluminio

IP 65

A: 45-230
An: 50-600
P: 30-180



OPCP **191**

policarbonato

IP 66 / 67

A: 200-400
An: 200-600
P: 130



MGRP **184**

poliéster

IP 65

A: 75-405
An: 80-560
P: 55-120



DABP **185**

ABS

IP 66 / 67

A: 53-230
An: 55-300
P: 36-121



SABP **186**

ABS

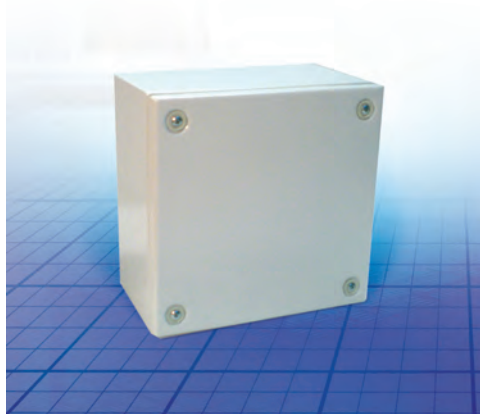
IP 66 / 67

A: 75-175
An: 125-250
P: 75-150



Chapa de acero

STB, Caja de acero para bornas



Material: Chapa de acero de 1.2 mm.

Estructura: Plegado y soldado longitudinalmente. Cuatro taladros de fijación de 8.5 mm en la trasera. Cuatro pernos M6x13 para carriles DIN/Placa de montaje.

Junta: La protección está asegurada por una junta inyectada de Poliuretano.

Tierras: Pernos de toma a tierra M8x12 mm. en la base y en la tapa, tuercas M8, arandelas y etiquetas de tierra.

Protección: Cumple con IP 66, IK 10

Acabado: Pintado texturado en polvo RAL 7035.

Aprobaciones: CE, KEMA, cUL, UL.

Suministro: Base de la caja, tapa, tornillos de fijación, tapones para los tornillos, embellecedores y facilidades para puesta a tierra.

A	An	P	Peso	Ref.
150	150	80	1,24	STB151508
		120	1,46	STB151512
200	200	80	2,23	STB202008
		120	2,56	STB202012
300	300	80	2,82	STB303008
		120	3,19	STB303012
400	400	80	3,67	STB404008
		120	4,09	STB404012
500	500	120	4,98	STB505012
		600	6,02	STB506012
600	600	120	7,86	STB606012
		800	10,82	STB608012
800	800	80	4,09	STB808008
		120	4,54	STB808012
400	400	120	5,79	STB404012
		500	7,04	STB405012
600	600	120	8,42	STB606012
		400	7,49	STB604012
800	800	120	10,82	STB808012
		120	14,07	STB808012

BPP, Perfil de fondo



Descripción: Perfil de fondo para el montaje de carril DIN

Material: Acero galvanizado.

Cantidad por embalaje: 2 unidades.

An	Ref.
150	BPP15
200	BPP20
300	BPP30
400	BPP40
500	BPP50
600	BPP60
800	BPP80

BMP, Placa de montaje

Descripción: Placa de montaje de acero para cajas STB.

Material: Chapa de acero galvanizado de 2mm.

Cantidad por embalaje: 1 pieza.

Dimensión del armario		Dimensión placa de montaje		Ref.
A	An	a	an	
150	150	125	120	BMP1515
		125	270	BMP1530
200	200	170	170	BMP2020
		170	270	BMP2030
300	300	170	370	BMP3040
		170	470	BMP3050
400	400	170	570	BMP4060
		170	770	BMP4080
600	600	275	270	BMP6030
		275	370	BMP6040
800	800	275	470	BMP8050
		275	570	BMP8060
400	400	380	370	BMP4040
		380	570	BMP4060
600	600	380	770	BMP6080
		380	770	BMP6080



Chapa de acero

BDR, Carril DIN

Descripción: Carril DIN de 35 mm para cajas IL.

Material: Acero galvanizado.

Cantidad por embalaje: 5 piezas.

An	Ref.
150	BDR3515
200	BDR3520
300	BDR3530
400	BDR3540
500	BDR3550
600	BDR3560
800	BDR3580

AW, Soportes para fijación mural



Descripción: Soportes para la fijación mural. Incluye las arandelas de sellado para garantizar el grado de IP.

Material: Acero cincado de 3mm.

Cantidad por embalaje: 4 soportes con accesorios de montaje.

STBH, Bisagras

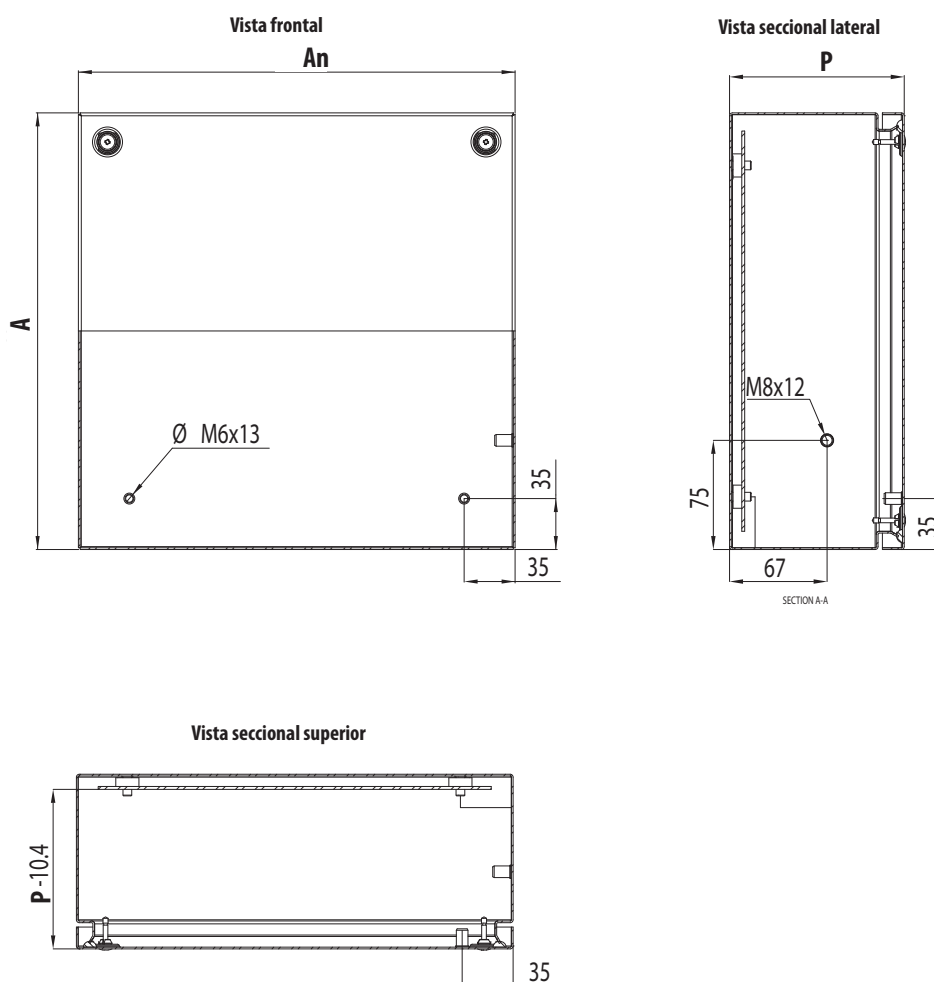
Descripción: La tapa se puede hacer abisagrada utilizando este accesorio. Requiere mecanizado para su colocación.

Material: Acero cincado.

Cantidad por embalaje: Juego de 2 bisagras con material de montaje.

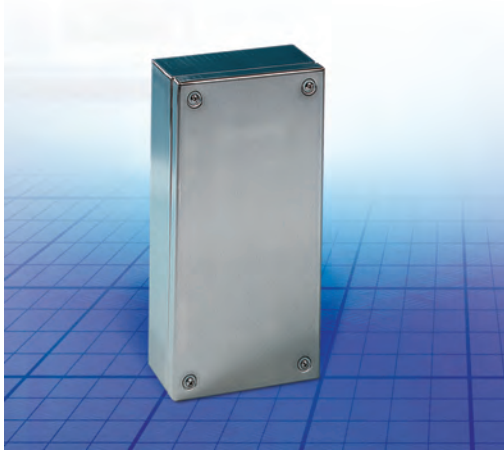
Ref.
AW41

Ref.
STBH02



Acero inoxidable

ILS, Acero Inoxidable



Material: Acero inoxidable AISI 304 de 1,5 mm. AISI 316 a prueba de ácidos disponible bajo pedido.

Estructura: Plegado y soldado longitudinalmente. Soportes para carriles DIN/Placa de montaje.

Junta: Poliuretano (PUR). Resistente a temperaturas entre -50°C y +80°C.

Tierras: Pernos para toma a tierra M6 x 15 en el cuerpo y en la tapa, tuercas M6 y etiquetas de tierra.

Protección: Cumple con IP66, IK10.

Acabado: Superficie exterior y tapa pulido a 180-220 grit, rugosidad superficial 0,8-1.2 micras.

Aprobaciones: FI, GL y GOST.

Suministro: Base de la caja, tapa, tornillos para la tapa en acero inoxidable, tornillos de fijación y embellecedores.

A	An	P	Ref.
150	150	80	ILS151508
		120	ILS151512
		300	ILS153008
200	200	80	ILS153012
		120	ILS202008
		120	ILS202012
300	300	80	ILS203008
		120	ILS203012
		120	ILS204008
400	400	80	ILS204012
		120	ILS205012
		120	ILS206012
500	500	120	ILS208012
		120	ILS303008
		120	ILS303012
600	600	120	ILS304012
		120	ILS305012
		120	ILS306012
800	800	120	ILS404012
		120	ILS406012
		120	ILS408012

IMP, Placa de montaje

Descripción: Placa de montaje de acero para cajas ILS.

Material: Chapa de acero galvanizado de 2 mm.

Cantidad por embalaje: 1 pieza.

Para armario		Ref.
A	An	
150	150	IMP1515
	300	IMP1530
200	200	IMP2020
	300	IMP2030
	400	IMP2040
	500	IMP2050
	600	IMP2060
300	800	IMP2080
	300	IMP3030
	400	IMP3040
400	500	IMP3050
	600	IMP3060
	400	IMP4040
	600	IMP4060
	800	IMP4080

IDR, Carril DIN

Descripción: Carril DIN de 35 mm para cajas ILS

Material: Acero galvanizado.

Cantidad por embalaje: 1 pieza.

Para armario		Ref.
An		
800		IDR3580
600		IDR3560
500		IDR3550
400		IDR3540
300		IDR3530
200		IDR3520
150		IDR3515

ILH, Bisagras



Descripción: La tapa puede ser abisagrada utilizando este accesorio. Requiere mecanizado para su colocación.

Material: Acero inoxidable.

Cantidad por embalaje: Juego de 2 bisagras con material de montaje.

Ref.
ILH02

ILSB, Soportes de fijación mural de acero inoxidable

Descripción: Soportes de fijación a pared. Incluye arandelas de sellado para garantizar el grado IP.

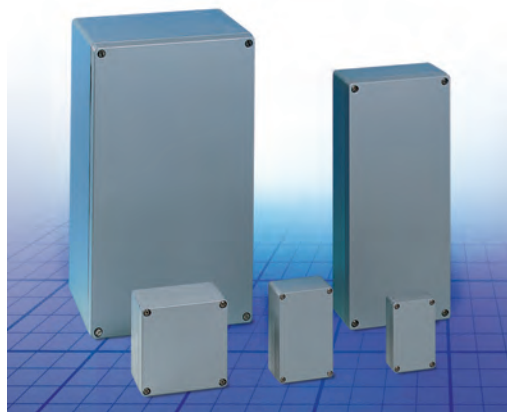
Material: Acero inoxidable AISI 304.

Cantidad por embalaje: 4 soportes con accesorios de montaje.

Para armario		Ref.
P		
50		ILSB1
20		ILSB2



HALP, Aluminio



Material: Aluminio tipo ALSi12.
Junta: Se suministra junta de neopreno como estándar. Juntas de silicona disponibles bajo pedido.
Resistencia a la temperatura: De -40 °C a +80 °C con junta de neopreno estándar. De -50 °C a +130 °C con una junta de silicona opcional.
Protección: Cumple con IP 65.
Acabado: Color RAL 7001.
Aprobaciones: GL. para aprobaciones UL contactar con el departamento comercial.
Suministro: Estructura de la caja, tapa, tornillos de acero inoxidable para la tapa.

A	An	P	Peso	Ref.
45	50	30	0.07	HALP050503GE
64	58	36	0.17	HALP060604GE
	98	36	0.22	HALP061004GE
	150	36	0.33	HALP061504GE
80	75	57	0.29	HALP080806GE
	125	57	0.44	HALP081306GE
	175	57	0.54	HALP081806GE
	250	57	0.71	HALP082506GE
122	122	80	0.86	HALP121208GE
		90	0.94	HALP121209GE
	220	80	1.29	HALP122208GE
		90	1.32	HALP122209GE
	360	80	1.41	HALP123608GE
160	160	90	1.96	HALP161609GE
	260	90	2.55	HALP162609GE
	360	90	4.31	HALP163609GE
	560	90	2.75	HALP165609GE
230	200	110	4.27	HALP232011GE
	330	110	5.75	HALP233311GE
		180	4.81	HALP233318GE
	400	110	6.89	HALP234011GE
	600	110	6.88	HALP236011GE

HMP, Placa de Montaje HALP



Descripción: Placa de montaje de acero para cajas HALP.
Material: Chapa de acero galvanizado de 1,5 mm., HMP1656E y HMP2360E de 2,5 mm.
Cantidad por embalaje: 1 pieza.

Para armario				Ref.
A	An	a	an	
64	58	54	48	HMP0606E
	98	54	88	HMP0610E
	150	54	140	HMP0615E
80	75	69	64	HMP0808E
	125	69	114	HMP0813E
	175	69	164	HMP0818E
	250	69	239	HMP0825E
122	122	108	107	HMP1212E
	220	108	204	HMP1222E
	360	108	343	HMP1236E
160	160	145	143	HMP1616E
	260	145	243	HMP1626E
	360	145	343	HMP1636E
	560	145	543	HMP1656E
230	200	214	183	HMP2320E
	330	214	313	HMP2333E
	400	214	383	HMP2340E
	600	214	583	HMP2360E

HHI, Bisagras



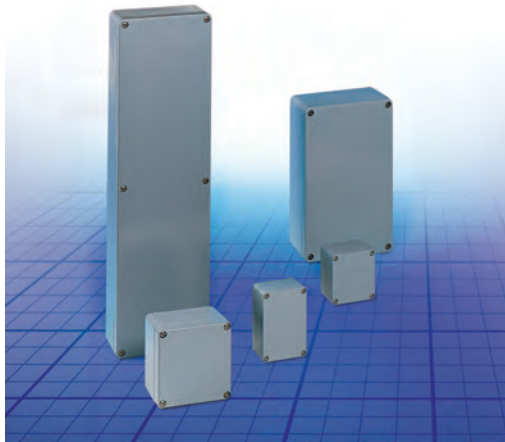
Descripción: Con estas bisagras conseguimos la apertura de la tapa a 150°. Requiere mecanizado para su colocación.
Material: Aluminio.
Cantidad por embalaje: Juego de 2 bisagras en HHI2, y 3 bisagras en HHI3. Se incluye material de montaje.

Ref.
HHI02
HHI03

Bisagras interiores están disponibles bajo pedido.

Poliéster

MGRP, Poliéster



Material: Poliéster reforzado con fibra vidrio.
Junta: Se suministra con junta de neopreno. Juntas de silicona están disponibles bajo pedido.
Resistencia a la temperatura: De -40 °C a +80 °C con junta estándar de neopreno. De -50 °C a +130 °C con una junta de silicona opcional.
Protección: Cumple con IP 65.
Acabado: RAL 7001.
Aprobaciones: UL, GL.
Suministro: Incluye base de la caja, tapa y tornillos de acero inoxidable para la tapa.

A	An	P	Peso	Ref.
75	80	55	0.23	MGRP080806GE
		75	0.31	MGRP080808GE
	110	55	0.30	MGRP081106GE
		75	0.38	MGRP081108GE
160	160	55	0.41	MGRP081606GE
		75	0.43	MGRP081608GE
		90	0.53	MGRP081609GE
120	120	55	0.45	MGRP081906GE
		75	0.53	MGRP081908GE
	220	90	0.75	MGRP121209GE
		90	1.06	MGRP122209GE
160	160	90	1.13	MGRP161609GE
		90	1.17	MGRP162609GE
		90	2.15	MGRP163609GE
		90	3.20	MGRP165609GE
250	250	120	2.66	MGRP252612GE
		120	3.65	MGRP254012GE
405	400	120	5.58	MGRP414012GE

GMP, Placa de montaje MGRP



Descripción: Placa de montaje para cajas MGRP
Material: GMP1212E y superiores de acero galvanizado de 1,5 mm. y GMP1656E de 2,5 mm.
Cantidad por embalaje: 1 pieza.

Para armario				Ref.
A	An	a	an	
75	80	64	69	GMP0808E
		64	99	GMP0811E
		64	149	GMP0816E
	120	64	179	GMP0819E
		107	108	GMP1212E
160	160	107	206	GMP1222E
		144	143	GMP1616E
	260	144	244	GMP1626E
		144	344	GMP1636E
		144	544	GMP1656E
250	400	233	240	GMP2526E
		233	383	GMP2540E
405	400	390	385	GMP4140E

HHI, Bisagras



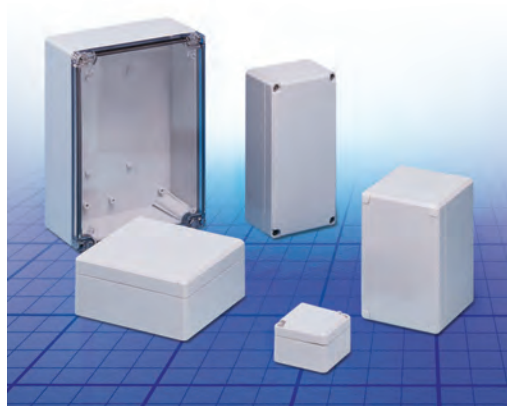
Descripción: Con estas bisagras conseguimos la apertura de la tapa a 150°. Requiere mecanizado para su colocación.
Material: Aluminio.
Cantidad por embalaje: Juego de 2 bisagras en HHI2, y 3 bisagras en HHI3. Se incluye material de montaje.

Ref.
HHI02
HHI03

Bisagras interiores están disponibles bajo pedido.



DABP, ABS



Descripción: Caja de bornas en ABS, apta para uso interior, baja resistencia a rayos UV.
Material: ABS.
Junta: Junta de poliuretano incorporada en la tapa de la caja.
Resistencia a la temperatura: -40 °C a +60 °C.
Inflamabilidad: UL94 HB.
Protección: Cumple IP 66/67, IK 07 (+35°C), IK 06 (-25°C).
Acabado: Gris claro RAL 7035.
Aprobaciones: GL, FI y GOST.
Suministro: Base de la caja, tapa ciega, tornillos de la tapa de acero inoxidable, tornillos de montaje y embellecedores de poliamida.
Bajo pedido: Caja con tapa transparente: la tapa transparente es fabricada en policarbonato, la referencia es DABPxxxxxTE.

A	An	P	Peso	Ref.
53	55	36	0.04	DABP050504GE
	63	36	0.05	DABP050704GE
80	82	56	0.12	DABP080806GE
		86	0.14	DABP080809GE
120	120	56	0.15	DABP081206GE
		86	0.19	DABP081209GE
160	160	56	0.19	DABP081606GE
		86	0.23	DABP081609GE
120	122	56	0.20	DABP121206GE
		86	0.26	DABP121209GE
160	160	91	0.34	DABP121609GE
	200	86	0.38	DABP122009GE
150	200	76	0.39	DABP152008GE
160	240	91	0.55	DABP162409GE
		121	0.68	DABP162412GE
230	300	86	0.85	DABP233009GE
		111	0.90	DABP233011GE

DMP, Placa de montaje



Descripción: Placa de montaje de acero galvanizado para cajas DABP/DPCP.
Material: Chapa de acero galvanizado de 1,5 mm.
Cantidad por embalaje: 1 pieza.

Para armario				Ref.
A	An	a	an	
80	82	55	68	DMP0808E
		120	65	93
120	160	65	133	DMP0816E
	122	105	95	DMP1212E
	160	105	132	DMP1216E
	200	105	172	DMP1220E
150	200	133	172	DMP1520E
160	240	145	213	DMP1624E
230	300	210	285	DMP2330E

DR, Carril DIN



Descripción: Carril DIN de 35 mm para cajas DABP/DPCP.
Material: Chapa de acero.
Cantidad por embalaje: 1 pieza.

Para armario			Ref.
An	A/An		
82			DR350584E
120/122			DR350964E
160			DR351364E
200 *			DR351604E
200 **			DR351764E
	250		DR352154E
300			DR352754E

*DABP152008; **DABP122009

DSHI, Bisagras



Descripción: La tapa se puede hacer abisagrada utilizando este accesorio. Requiere mecanizado para su colocación.
Material: Policarbonato.
Acabado: Gris claro RAL 7035.
Cantidad por embalaje: Juego de 2 bisagras con material de montaje.

Ref.
DSHI1E

DFL, Soportes para fijación mural

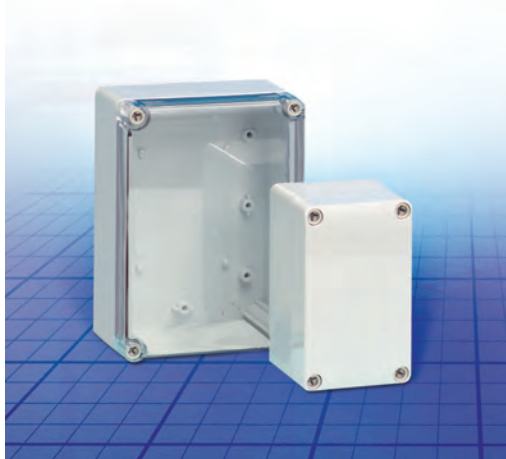


Descripción: Soportes de fijación en pared.
Material: Policarbonato.
Acabado: Gris claro RAL 7035.
Cantidad por embalaje: 4 soportes con material de montaje.

Ref.
DFL1E

ABS

SABP, Pequeña caja ABS



Descripción: Caja ABS, adecuada para uso interior. Baja resistencia a rayos UV.

Material: ABS.

Junta: Junta de poliuretano incorporada en la tapa de la caja.

Resistencia a la temperatura: -40 °C a +60 °C.

Inflamabilidad: UL94 HB.

Protección: Cumple con IP 66/IP 67, IK 07 (+35 °C), IK 06 (-25 °C).

Acabado: Gris claro RAL 7035.

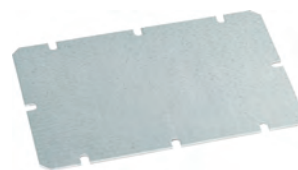
Aprobaciones: GL, FI y GOST.

Suministro: Base de la caja, tapa, tornillos de poliamida para la tapa y tornillos de montaje.

Bajo pedido: Caja con tapa transparente: la tapa transparente fabricada en policarbonato, el número de la referencia es SABPxxxxTE. Caja fabricada en policarbonato: con tapa gris o transparente, el número de la referencia es SPCPxxxxGE/SPCPxxxxTE.

A	An	P	Peso (g.)	Ref.
75	125	75	184	SABP081308GE
		100	243	SABP081310GE
		125	266	SABP081313GE
125	125	75	250	SABP131308GE
		100	317	SABP131310GE
		125	353	SABP131313GE
175	175	75	328	SABP131808GE
		100	401	SABP131810GE
		125	459	SABP131813GE
175	175	150	521	SABP131815GE
		75	392	SABP181808GE
		100	490	SABP181810GE
175	175	125	557	SABP181813GE
		150	616	SABP181815GE
		250	75	553
175	175	100	666	SABP182510GE
		150	842	SABP182515GE

SMP, Placa de montaje



Descripción: Placa de montaje de acero para cajas SABP.

Material: Chapa de acero galvanizado de 1,5 mm.

Cantidad por embalaje: 1 pieza.

Para armario				Ref.
A	An	a	an	
75	125	48	98	SMP0813E
125	125	98	98	SMP1313E
		98	148	SMP1318E
175	175	148	148	SMP1818E
		148	223	SMP1825E

DR2, Carril DIN



Descripción: Carril DIN de 35 mm para cajas SABP.

Material: Acero

Cantidad por embalaje: 1 pieza.

A/An	Ref.
75	DR350404E
125	DR350904E
175	DR351404E
250	DR352154E

SCP, Tapones embellecedores



Descripción: Utilizados solamente en cajas con bisagras, los tornillos estándar de la tapa se sustituyen por tapones embellecedores.

Material: Polietileno.

Cantidad por embalaje: 10 piezas.

Para armario		Ref.
P		
75		SCP08E
100		SCP10E
125, 150		SCP1315E



DSHI, Bisagras



Descripción: La tapa se puede hacer abisagrada utilizando este accesorio. Requiere mecanizado para su colocación.

Material: Policarbonato.

Acabado: Gris claro RAL 7035.

Cantidad por embalaje: Juego de 2 bisagras con material de montaje.

Ref.

DSHI1E

SFL, Soportes para fijación mural



Descripción: Soportes de fijación en pared.

Material: Policarbonato.

Acabado: Gris claro RAL 7035.

Cantidad por embalaje: 4 soportes con material de montaje.

Ref.

SFL1E

ABS

OABP, Caja grande en ABS



Descripción: Caja en ABS, adecuada para uso interior. Baja resistencia a rayos UV.

Material: ABS.

Junta: Junta de poliuretano integrada en la tapa de la caja.

Resistencia a la temperatura: -40 °C a +60 °C.

Inflamabilidad: UL94 HB.

Protección: Cumple con IP 66/67, IK 07 (+35 °C), IK 06 (-25 °C).

Acabado: Gris claro RAL 7035.

Suministro: Base de la caja, tapa, tornillos de poliamida para la tapa y tornillos de montaje.

Aprobaciones: GL, FI y Gost

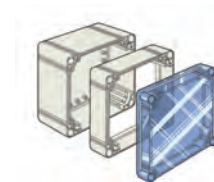
Con tapa gris

A	An	P	Peso (g.)	Ref.
200	200	132	894	OABP202013GE
	300	132	1176	OABP203013GE
	400	132	1467	OABP204013GE
300	300	132	1510	OABP303013GE
	400	132	1950	OABP304013GE
	600	132	2696	OABP306013GE
400	600	132	3484	OABP406013GE

Con tapa transparente

A	An	P	Peso (g.)	Ref.
200	200	132	926	OABP202013TE
	300	132	1218	OABP203013TE
	400	132	1512	OABP204013TE
300	300	132	1568	OABP303013TE
	400	132	2003	OABP304013TE
	600	132	2765	OABP306013TE
400	600	132	3567	OABP406013TE

OPCP-EE, Marco de extensión de policarbonato



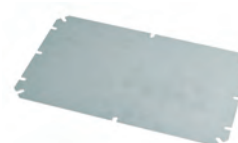
Descripción: El marco de extensión en profundidad se utiliza cuando se necesita más profundidad que la estándar. Se puede utilizar conjuntamente con la gama OPCP.

Material: Policarbonato.

Cantidad por embalaje: 1 pieza.

Para armario				Ref.
A	An	P		
200	200	55		OPCP202006EE
	300	55		OPCP203006EE
	400	55		OPCP204006EE
300	300	55		OPCP303006EE
	400	55		OPCP304006EE
	600	55		OPCP306006EE
400	600	55		OPCP406006EE

OMP, Placa de montaje



Descripción: Placa de montaje de acero para cajas OABP/OPCP.

Material: Chapa de acero galvanizado de 1,5 mm.

Cantidad por embalaje: 1 pieza.

Para armario					Ref.
A	An	a	an		
200	200	160	160		OMP2020E
	300	160	260		OMP2030E
	400	160	360		OMP2040E
300	300	260	160		OMP3030E
	400	260	260		OMP3040E
	600	260	560		OMP3060E
400	600	360	560		OMP4060E

DR3, Carril DIN



Descripción: Carril DIN de 35 mm para cajas OABP/OPCP.

Material: Chapa de acero.

Cantidad por embalaje: 1 pieza.

Para armario		Ref.
An		
200		DR351505E
300		DR352505E
400		DR353505E

OEL, Kit de ajuste en profundidad para placa de montaje



Descripción: Permite regular la placa de montaje en profundidad. Incluye un perno M5.

Cantidad por embalaje: OEL1E: 1 unidad, y OELA1.04E: 4 unidades.

Ref.
OELA1.04E
OEL1E

OLW, Tornillos de aleta para cierre



Descripción: Para facilitar la apertura de la tapa en armarios equipados con bisagras, colocar éstas al otro lado.

Cantidad por embalaje: 15 piezas.

Ref.
OLW55E

OCP, Embellecedores



Descripción: Se utilizan solamente en cajas abisagradas, los tornillos estándar para la tapa se sustituyen por tapones embellecedores.

Material: Polietileno.

Cantidad por embalaje: 12 piezas.

Ref.
OCP1E

OHI, Bisagras



Descripción: La tapa se puede hacer abisagrada utilizando este accesorio. Requiere mecanizado para su colocación.

Material: Policarbonato.

Acabado: Gris claro RAL 7035.

Cantidad por embalaje: Juego de 2 bisagras con material de montaje.

Ref.
OHI1E

OTS, Casquillo roscado para el tornillo de la tapa



Descripción: Necesaria para fijar la tapa al posterior de la base de la caja, en combinación con los tornillos OLW.

Cantidad por embalaje: 1 pieza.

Ref.
OTS1E

OFL, Soportes para fijación mural



Descripción: Soportes de fijación para montaje mural. Pueden ser montados en tres direcciones diferentes, y soportan aproximadamente un peso de 60 Kgs.

Material: Poliamida.

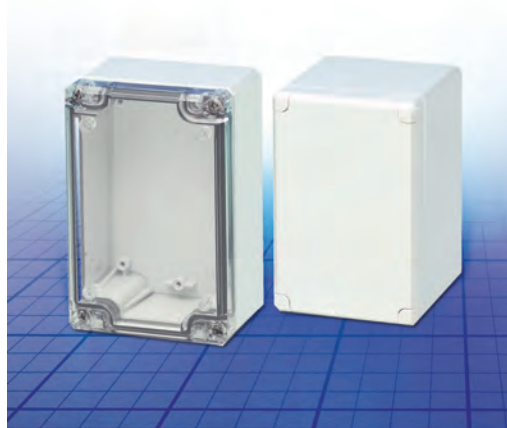
Acabado: Gris claro RAL 7035.

Cantidad por embalaje: 4 soportes con material de montaje.

Descripción	Ref.
Conjunto de 4 piezas	OFL1E

Policarbonato

DPCP, Policarbonato



Descripción: Caja en policarbonato, apta para uso exterior, alta resistencia a los rayos UV. Autoextinguible.

Material: Policarbonato.

Junta: Junta de poliuretano integrado en la tapa de la caja.

Resistencia a la temperatura: -50 °C a +100 °C.

Inflamabilidad: UL746C 5V

Protección: Cumple IP 66/67.

Acabado: Gris claro RAL 7035.

Aprobaciones: GL, FI, GOST. Para UL y cUL, contactar con nuestro departamento comercial.

Suministro: Base de la caja, tapa ciega, tornillos de la tapa en acero inoxidable, tornillos de montaje y embellecedores en poliamida.

Bajo pedido: Caja con tapa transparente: la tapa transparente es fabricada en policarbonato, la referencia es DPCPxxxxxTE.

A	An	P	Peso	Ref.
53	55	36	0.05	DPCP050504GE
	63	36	0.06	DPCP050704GE
80	82	56	0.13	DPCP080806GE
		86	0.16	DPCP080809GE
	120	56	0.17	DPCP081206GE
		86	0.21	DPCP081209GE
	160	56	0.19	DPCP081606GE
		86	0.26	DPCP081609GE
120	122	56	0.22	DPCP121206GE
		86	0.29	DPCP121209GE
	160	91	0.36	DPCP121609GE
	200	86	0.42	DPCP122009GE
150	200	76	0.42	DPCP152008GE
160	240	91	0.61	DPCP162409GE
		121	0.74	DPCP162412GE
230	300	86	0.97	DPCP233009GE
		111	1.11	DPCP233011GE

DMP, Placa de montaje



Descripción: Placa de montaje de acero galvanizado para cajas DABP/DPCP.

Material: Chapa de acero galvanizado de 1,5 mm.

Cantidad por embalaje: 1 pieza.

Para armario				Ref.
A	An	a	an	
80	82	55	68	DMP0808E
		120	65	93
	160	65	133	DMP0816E
	120	122	105	95
	160	105	132	DMP1216E
	200	105	172	DMP1220E
150	200	133	172	DMP1520E
160	240	145	213	DMP1624E
230	300	210	285	DMP2330E

DR, Carril DIN



Descripción: Carril DIN de 35 mm para cajas DABP/DPCP.

Material: Chapa de acero.

Cantidad por embalaje: 1 pieza.

Para armario		Ref.
An	A/An	
82		DR350584E
120/122		DR350964E
160		DR351364E
200 *		DR351604E
200 **		DR351764E
	250	DR352154E
300		DR352754E

*DABP152008; **DABP122009

DFL, Soportes para fijación mural



Descripción: Soportes de fijación en pared.

Material: Policarbonato.

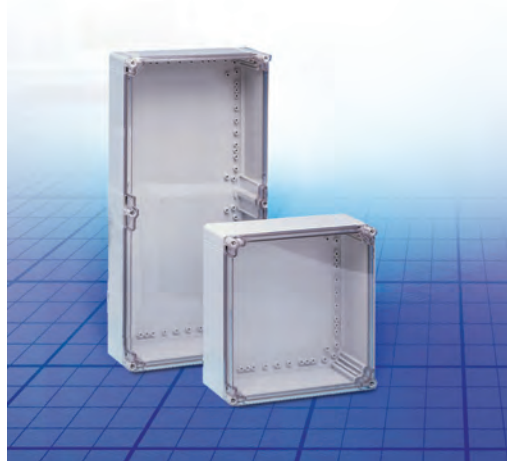
Acabado: Gris claro RAL 7035.

Cantidad por embalaje: 4 soportes con material de montaje.

Ref.
DFL1E



OPCP, Policarbonato



Descripción: Caja en Policarbonato, apta para uso exterior. Alta resistencia a rayos UV.
Material: Policarbonato.
Junta: Junta de poliuretano integrada en la tapa de la caja.
Resistencia a la temperatura: -50 °C a +100 °C.
Inflamabilidad: UL746C5V.
Protección: Cumple con IP 66/67.
Acabado: Gris claro RAL 7035.
Aprobaciones: GL, FI, GOST. Para UL y cUL contactar con nuestro departamento comercial.
Suministro: Base de la caja, tapa, tornillos de poliamida para la tapa y tornillos de montaje.

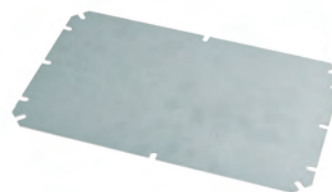
Con tapa gris

A	An	P	Peso (g.)	Ref.
200	200	130	1039	OPCP202013GE
	300	130	1349	OPCP203013GE
	400	130	1674	OPCP204013GE
300	300	130	1738	OPCP303013GE
	400	130	2199	OPCP304013GE
400	600	130	3964	OPCP406013GE
300	600	130	3000	OPCP306013GE

Con tapa transparente

A	An	P	Peso (g.)	Ref.
200	200	130	1039	OPCP202013TE
	300	130	1349	OPCP203013TE
	400	130	1674	OPCP204013TE
300	300	130	1738	OPCP303013TE
	400	130	2199	OPCP304013TE
	600	130	3000	OPCP306013TE
400	600	130	3964	OPCP406013TE

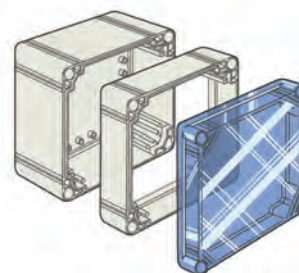
OMP, Placa de montaje



Descripción: Placa de montaje de acero para cajas OABP/OPCP.
Material: Chapa de acero galvanizado de 1,5 mm.
Cantidad por embalaje: 1 pieza.

Para armario				
A	An	a	an	Ref.
200	200	160	160	OMP2020E
	300	160	260	OMP2030E
	400	160	360	OMP2040E
300	300	260	160	OMP3030E
	400	260	260	OMP3040E
	600	260	560	OMP3060E
400	600	360	560	OMP4060E

OPCP-EE, Marco de extensión de policarbonato



Descripción: El marco de extensión en profundidad se utiliza cuando se necesita más profundidad que la estándar. Se puede utilizar conjuntamente con la gama OPCP.
Material: Policarbonato.
Cantidad por embalaje: 1 pieza.

Para armario				
A	An	P		Ref.
200	200	55		OPCP202006EE
	300	55		OPCP203006EE
	400	55		OPCP204006EE
300	300	55		OPCP303006EE
	400	55		OPCP304006EE
	600	55		OPCP306006EE
400	600	55		OPCP406006EE

Polycarbonato

DR3, Carril DIN



Descripción: Carril DIN de 35 mm para cajas OABP/OPCP.

Material: Chapa de acero.

Cantidad por embalaje: 1 pieza.

Para armario		Ref.
An		
200		DR351505E
300		DR352505E
400		DR353505E

OCP, Embellecedores



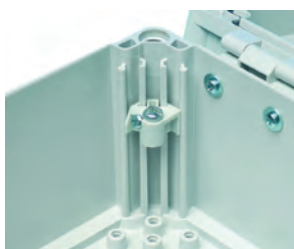
Descripción: Se utilizan solamente en cajas abisagradas, los tornillos estándar para la tapa se sustituyen por tapones embellecedores.

Material: Polietileno.

Cantidad por embalaje: 12 piezas.

Ref.
OCP1E

OEL, Kit de ajuste en profundidad para placa de montaje



Descripción: Permite regular la placa de montaje en profundidad. Incluye un perno M5.

Cantidad por embalaje: OEL1E: 1 unidad, y OELA1.04E: 4 unidades.

Ref.
OELA1.04E
OEL1E

OFL, Soportes para fijación mural



Descripción: Soportes de fijación para montaje mural. Pueden ser montados en tres direcciones diferentes, y soportan aproximadamente un peso de 60 Kgs.

Material: Poliamida.

Acabado: Gris claro RAL 7035.

Cantidad por embalaje: 4 soportes con material de montaje.

Descripción	Ref.
Conjunto de 4 piezas	OFL1E

