



STB 180
plaatstaal

IP 66

H: 150-400
W: 150-800
D: 80-120



OABP 188
ABS

IP 66 / 67

H: 200-400
W: 200-600
D: 130



ILS 182
roestvaststaal

IP 66

H: 150-400
W: 150-800
D: 80-120



DPCP 190
polycarbonaat

IP 66 / 67

H: 53-230
W: 55-300
D: 36-121



HALP 183
aluminium

IP 65

H: 45-230
W: 50-600
D: 30-180



OPCP 191
polycarbonaat

IP 66 / 67

H: 200-400
W: 200-600
D: 130



MGRP 184
polyester

IP 65

H: 75-405
W: 80-560
D: 55-120



DABP 185
ABS

IP 66 / 67

H: 53-230
W: 55-300
D: 36-121



SABP 186
ABS

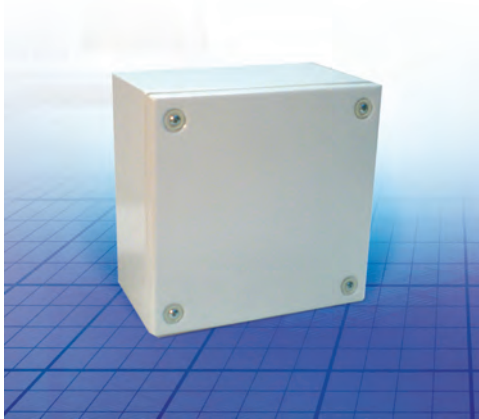
IP 66 / 67

H: 75-175
W: 125-250
D: 75-150



Plaatstaal

STB, Klemmenkast, plaatstaal



Materiaal: 1,2 mm plaatstaal.

Body: Gezet en volledig doorgelast. Vier 8,5 mm bevestigingsgaten aan de achterzijde voor wandmontage. Vier M6x13 bouten voor bodem profielen/montageplaat.

Pakking: Voorzien van een polyurethaan pakking uit één stuk.

Aarding: Aardingsbouten M8 x 12 mm in kastbody en deksel, M8 moeren, sluitringen en aardingsmarkeringen.

Beschermingsklasse: Overeenkomstig IP 66, IK10.

Afwerking: Structuur poedercoating, RAL 7035.

Goedkeuringen: CE, KEMA, cUL, UL.

Levering: Kastbody, deksel en dekselschroeven, montageschroeven en aardingsbenodigdheden.

| H | B | D | Gewicht | Bestelnr. |
|-----|-----|-------|-----------|-----------|
| 150 | 150 | 80 | 1,24 | STB151508 |
| | | 120 | 1,46 | STB151512 |
| 200 | 200 | 80 | 2,23 | STB153008 |
| | | 120 | 2,56 | STB153012 |
| 300 | 300 | 80 | 2,00 | STB202008 |
| | | 120 | 2,30 | STB202012 |
| | 400 | 80 | 2,82 | STB203008 |
| | | 120 | 3,19 | STB203012 |
| | 500 | 80 | 3,67 | STB204008 |
| | | 120 | 4,09 | STB204012 |
| 400 | 400 | 500 | 4,98 | STB205012 |
| | | 600 | 6,02 | STB206012 |
| | 600 | 800 | 7,86 | STB208012 |
| | | 120 | 4,09 | STB303008 |
| 300 | 300 | 120 | 4,54 | STB303012 |
| | | 400 | 5,79 | STB304012 |
| | 500 | 120 | 7,04 | STB305012 |
| | | 600 | 8,42 | STB306012 |
| | 600 | 400 | 7,49 | STB404012 |
| | | 120 | 10,82 | STB406012 |
| 800 | 120 | 14,07 | STB408012 | |

BPP, Bodemprofiel



Omschrijving: Bodemprofiel voor DIN-rail montage

Materiaal: Gegalvaniseerd staal

Verpakkingseenheid: 2 stuks

| B | Bestelnr. |
|-----|-----------|
| 150 | BPP15 |
| 200 | BPP20 |
| 300 | BPP30 |
| 400 | BPP40 |
| 500 | BPP50 |
| 600 | BPP60 |
| 800 | BPP80 |

BMP, Montageplaat

Omschrijving: Plaatstalen montageplaat voor IL behuizingen.

Materiaal: 2mm gegalvaniseerd plaatstaal.

Verpakkingseenheid: Per stuk

| Afmetingen schakelkast | | Montageplaat afmeting | | |
|------------------------|-----|-----------------------|-----|-----------|
| H | B | h | b | Bestelnr. |
| 150 | 150 | 125 | 120 | BMP1515 |
| | | 125 | 270 | BMP1530 |
| 200 | 200 | 170 | 170 | BMP2020 |
| | | 170 | 270 | BMP2030 |
| | 300 | 170 | 370 | BMP2040 |
| | | 170 | 470 | BMP2050 |
| 300 | 300 | 170 | 570 | BMP2060 |
| | | 170 | 770 | BMP2080 |
| | 400 | 275 | 270 | BMP3030 |
| | | 275 | 370 | BMP3040 |
| | 500 | 275 | 470 | BMP3050 |
| | | 275 | 570 | BMP3060 |
| 400 | 400 | 380 | 370 | BMP4040 |
| | 600 | 380 | 570 | BMP4060 |
| | 800 | 380 | 770 | BMP4080 |



BDR, DIN-rail

Omschrijving: DIN-rail 35 mm voor klemmenkasten.

Materiaal: Gegalvaniseerd plaatstaal

Verpakkingseenheid: 5 stuks

| B | Bestelnr. |
|-----|-----------|
| 150 | BDR3515 |
| 200 | BDR3520 |
| 300 | BDR3530 |
| 400 | BDR3540 |
| 500 | BDR3550 |
| 600 | BDR3560 |
| 800 | BDR3580 |

STBH, Scharnieren

Omschrijving: Bij gebruik van deze accessoire kan het deksel scharnieren. Bewerking is noodzakelijk.

Materiaal: Verzinkt plaatstaal

Verpakkingseenheid: Set van 2 stuks, inclusief bevestigingsmateriaal.

Bestelnr.

STBH02

AW, Wandmontagebeugels



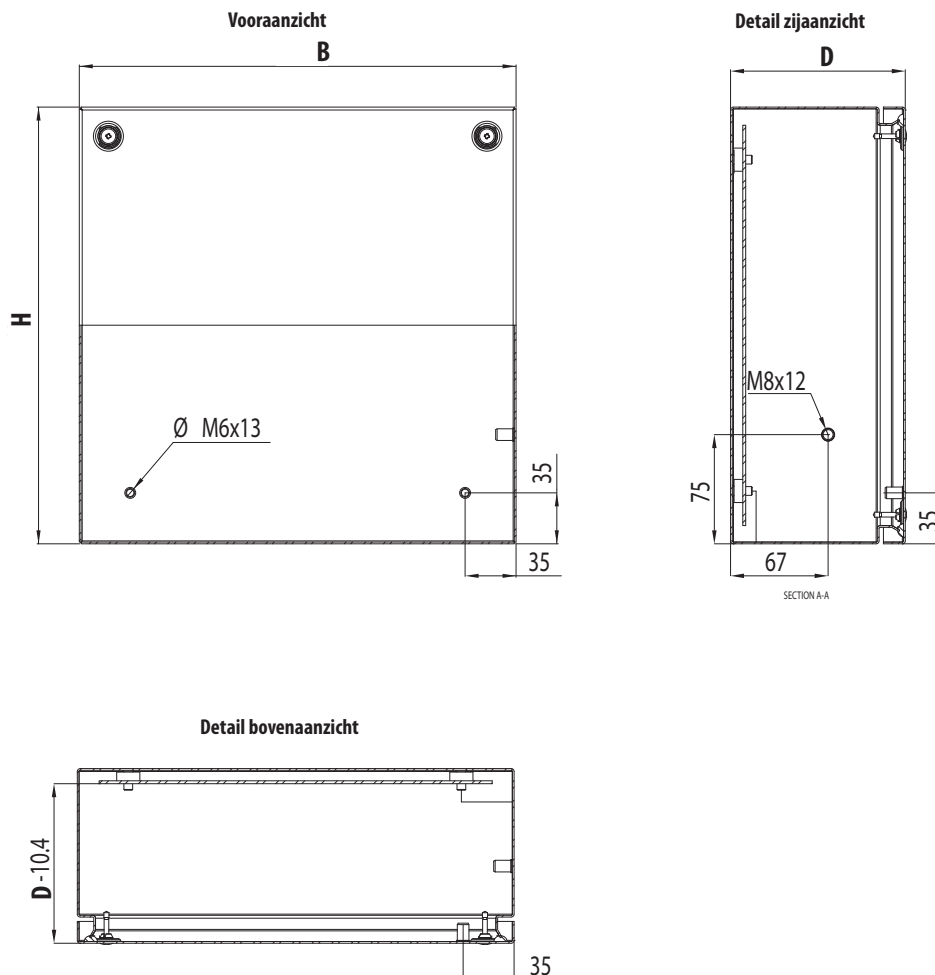
Omschrijving: Montagebeugels voor een veilige bevestiging aan de muur. Inclusief sluitringen om de IP waarde te garanderen.

Materiaal: 3mm verzinkt plaatstaal.

Verpakkingseenheid: 4 stuks, inclusief bevestigingsmateriaal.

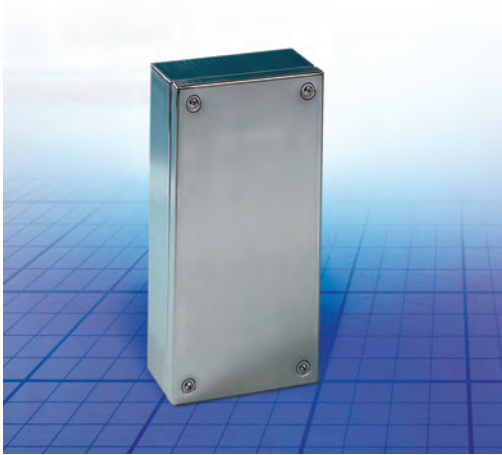
Bestelnr.

AW41



Roestvaststaal

ILS, Roestvaststaal



Materiaal: 1,5mm roestvaststaal 304. Zuurbestendig. AISI 316 op aanvraag leverbaar.

Body: Gezet en volledig doorgelast. Bevestigingspunten bij gebruik van DIN-rails/montageplaten aanwezig.

Pakking: Polyurethaan (PUR). Temperatuurbestendigheid - 50°C tot + 80°C.

Aarding: Aardingsbouten M6 x 15 in kastbody en deksel, met aardingsmarkering.

Beschermingsklasse: Overeenkomstig IP 66 en IK10.

Afwerking: Buitenzijde kast en deksel korrel 180 - 220. Oppervlakte ruwheid 0,8 - 1,2 micron.

Goedkeuringen: FI, GL en GOST.

Levering: Kastbody, deksel en dekselschroeven van roestvaststaal, met montageschroeven en blindpluggen.

| H | B | D | Bestelnr. |
|-----|-----|-----|-----------|
| 150 | 150 | 80 | ILS151508 |
| | | 120 | ILS151512 |
| | | 300 | ILS153008 |
| 200 | 200 | 80 | ILS202008 |
| | | 120 | ILS202012 |
| | | 300 | ILS203008 |
| 300 | 300 | 80 | ILS303008 |
| | | 120 | ILS303012 |
| | | 400 | ILS304012 |
| 400 | 400 | 80 | ILS404012 |
| | | 120 | ILS406012 |
| | | 120 | ILS408012 |

IMP, Montageplaat

Omschrijving: Plaatstalen montageplaat voor ILS behuizingen.

Materiaal: 2 mm gegalvaniseerd plaatstaal.

Verpakkingseenheid: Per stuk

| Voor kast | | Bestelnr. |
|-----------|-----|-----------|
| H | B | |
| 150 | 150 | IMP1515 |
| | 300 | IMP1530 |
| | 200 | IMP2020 |
| | 300 | IMP2030 |
| | 400 | IMP2040 |
| 300 | 500 | IMP2050 |
| | 600 | IMP2060 |
| | 800 | IMP2080 |
| | 300 | IMP3030 |
| | 400 | IMP3040 |
| 400 | 500 | IMP3050 |
| | 600 | IMP3060 |
| | 400 | IMP4040 |
| | 600 | IMP4060 |
| | 800 | IMP4080 |

IDR, DIN-rail

Omschrijving: S DIN-rail 35 mm voor ILS behuizingen

Materiaal: Gegalvaniseerd plaatstaal

Verpakkingseenheid: Per stuk

| Voor kast | | Bestelnr. |
|-----------|-----|-----------|
| | B | |
| | 800 | IDR3580 |
| | 600 | IDR3560 |
| | 500 | IDR3550 |
| | 400 | IDR3540 |
| | 300 | IDR3530 |
| | 200 | IDR3520 |
| | 150 | IDR3515 |

ILH, Scharnieren



Omschrijving: Bij gebruik van deze accessoires kan het deksel scharnieren. Bewerking is noodzakelijk.

Materiaal: Roestvaststaal

Verpakkingseenheid: Set van 2 stuks, inclusief bevestigingsmateriaal.

| Bestelnr. |
|-----------|
| ILH02 |

ILSB, Roestvaststalen ophangbeugels

Omschrijving: Montagebeugels voor een wandmontage. Inclusief sluitringen om de IP waarde te garanderen.

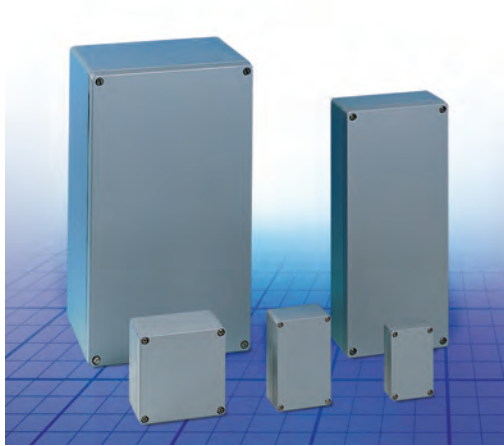
Materiaal: Roestvaststaal AISI 304

Verpakkingseenheid: 4 Ophangbeugels met montage materiaal

| Voor kast | | Bestelnr. |
|-----------|----|-----------|
| | D | |
| | 50 | ILSB1 |
| | 20 | ILSB2 |



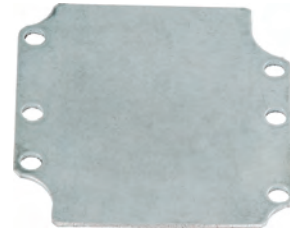
HALP, Aluminium



Materiaal: Aluminium type: ALSi 12.
Pakking: Standaard voorzien van neopreen pakking, Siliconen pakkingen op aanvraag leverbaar.
Temperatuurbestendig: -40°C tot +80°C met standaard neopreen pakking. -50°C tot +130°C met optionele siliconen pakking.
Beschermingsklasse: Overeenkomstig IP 65.
Afwerking: RAL 7001
Goedkeuringen: GL, Voor UL approval kunt u contact opnemen met onze verkoop afdeling.
Levering: Kastframe, deksel en dekselschroeven van roestvaststaal.

| H | B | D | Gewicht | Bestelnr. |
|-----|-----|-----|---------|--------------|
| 45 | 50 | 30 | 0.07 | HALP050503GE |
| 64 | 58 | 36 | 0.17 | HALP060604GE |
| | 98 | 36 | 0.22 | HALP061004GE |
| | 150 | 36 | 0.33 | HALP061504GE |
| 80 | 75 | 57 | 0.29 | HALP080806GE |
| | 125 | 57 | 0.44 | HALP081306GE |
| | 175 | 57 | 0.54 | HALP081806GE |
| | 250 | 57 | 0.71 | HALP082506GE |
| 122 | 122 | 80 | 0.86 | HALP121208GE |
| | | 90 | 0.94 | HALP121209GE |
| | 220 | 80 | 1.29 | HALP122208GE |
| | | 90 | 1.32 | HALP122209GE |
| | 360 | 80 | 1.41 | HALP123608GE |
| 160 | 160 | 90 | 1.96 | HALP161609GE |
| | 260 | 90 | 2.55 | HALP162609GE |
| | 360 | 90 | 4.31 | HALP163609GE |
| | 560 | 90 | 2.75 | HALP165609GE |
| 230 | 200 | 110 | 4.27 | HALP232011GE |
| | 330 | 110 | 5.75 | HALP233311GE |
| | | 180 | 4.81 | HALP233318GE |
| | 400 | 110 | 6.89 | HALP234011GE |
| | 600 | 110 | 6.88 | HALP236011GE |

HMP, HALP Montageplaat



Omschrijving: Plaatstalen montageplaat voor HALP behuizingen
Materiaal: 1,5mm gegalvaniseerd plaatstaal. HMP1656E en HMP2360E 2,5mm.
Verpakkingseenheid: Per stuk

| Voor kast | | | | |
|-----------|-----|-----|-----|-----------|
| H | B | h | b | Bestelnr. |
| 64 | 58 | 54 | 48 | HMP0606E |
| | 98 | 54 | 88 | HMP0610E |
| | 150 | 54 | 140 | HMP0615E |
| 80 | 75 | 69 | 64 | HMP0808E |
| | 125 | 69 | 114 | HMP0813E |
| | 175 | 69 | 164 | HMP0818E |
| | 250 | 69 | 239 | HMP0825E |
| 122 | 122 | 108 | 107 | HMP1212E |
| | 220 | 108 | 204 | HMP1222E |
| | 360 | 108 | 343 | HMP1236E |
| 160 | 160 | 145 | 143 | HMP1616E |
| | 260 | 145 | 243 | HMP1626E |
| | 360 | 145 | 343 | HMP1636E |
| | 560 | 145 | 543 | HMP1656E |
| 230 | 200 | 214 | 183 | HMP2320E |
| | 330 | 214 | 313 | HMP2333E |
| | 400 | 214 | 383 | HMP2340E |
| | 600 | 214 | 583 | HMP2360E |

HHI, Scharnieren



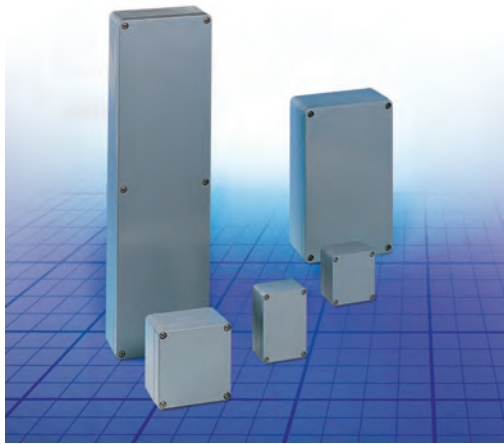
Omschrijving: Bij gebruik van deze accessoire kan het deksel scharnieren. 150° Openingshoek. Bewerking is noodzakelijk.
Materiaal: Aluminium
Verpakkingseenheid: Set van 2 scharnieren in HHI02 en 3 scharnieren in HHI03. Inclusief montage materiaal.

| Bestelnr. |
|-----------|
| HHI02 |
| HHI03 |

Interne scharnieren op aanvraag leverbaar.

Polyester

MGRP, Polyester



Materiaal: Glasvezel versterkt polyester.

Pakking: Standaard voorzien van een neopreen pakking. Een EMC- of Siliconenpakking is op aanvraag leverbaar.

Temperatuurbestendig: -40°C to +80°C met de standaard neopreen pakking. -50°C to +130°C met een optionele siliconen pakking.

Beschermingsklasse: Overeenkomstig IP 65.

Afwerking: RAL 7001

Goedkeuringen: UL, GL.

Levering: Body van de kast, deksel en schroeven van roestvaststaal.

| H | B | D | Gewicht | Bestelnr. |
|-----|-----|-----|---------|--------------|
| 75 | 80 | 55 | 0.23 | MGRP080806GE |
| | | 75 | 0.31 | MGRP080808GE |
| | 110 | 55 | 0.30 | MGRP081106GE |
| | | 75 | 0.38 | MGRP081108GE |
| | 160 | 55 | 0.41 | MGRP081606GE |
| | | 75 | 0.43 | MGRP081608GE |
| | 190 | 55 | 0.45 | MGRP081906GE |
| | | 75 | 0.53 | MGRP081908GE |
| 120 | 122 | 90 | 0.75 | MGRP121209GE |
| | | 220 | 1.06 | MGRP122209GE |
| 160 | 160 | 90 | 1.13 | MGRP161609GE |
| | | 260 | 1.17 | MGRP162609GE |
| | | 360 | 2.15 | MGRP163609GE |
| | | 560 | 3.20 | MGRP165609GE |
| 250 | 255 | 120 | 2.66 | MGRP252612GE |
| | | 400 | 3.65 | MGRP254012GE |
| 405 | 400 | 120 | 5.58 | MGRP414012GE |

GMP, MGRP montageplaat



Omschrijving: Montageplaat voor MGRP behuizingen.

Materiaal: 1,5 mm gegalvaniseerd staal bij GMP1212E en hoger. GMP1656E 2,5mm

Verpakkingseenheid: Per stuk

| Voor kast | | | | |
|-----------|-----|-----|-----|-----------|
| H | B | h | b | Bestelnr. |
| 75 | 80 | 64 | 69 | GMP0808E |
| | 110 | 64 | 99 | GMP0811E |
| | 160 | 64 | 149 | GMP0816E |
| 120 | 190 | 64 | 179 | GMP0819E |
| | 122 | 107 | 108 | GMP1212E |
| | 220 | 107 | 206 | GMP1222E |
| 160 | 160 | 144 | 143 | GMP1616E |
| | 260 | 144 | 244 | GMP1626E |
| | 360 | 144 | 344 | GMP1636E |
| | 560 | 144 | 544 | GMP1656E |
| 250 | 255 | 233 | 240 | GMP2526E |
| | 400 | 233 | 383 | GMP2540E |
| 405 | 400 | 390 | 385 | GMP4140E |

HHI, Scharnieren



Omschrijving: Bij gebruik van deze accessoire kan het deksel scharnieren. 150° Openingshoek. Bewerking is noodzakelijk.

Materiaal: Aluminium

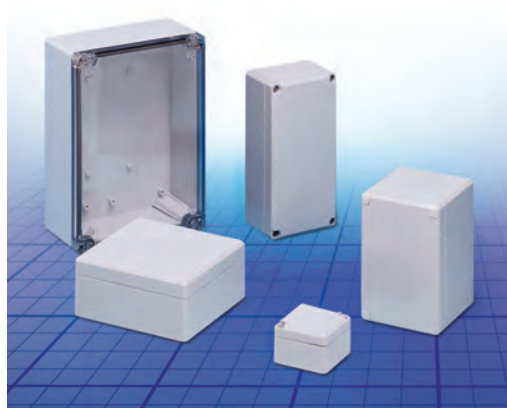
Verpakkingseenheid: Set van 2 scharnieren in HHI02 en 3 scharnieren in HHI03. Inclusief montage materiaal.

| Bestelnr. |
|-----------|
| HHI02 |
| HHI03 |

Interne scharnieren op aanvraag leverbaar.



DABP, ABS



Omschrijving: ABS behuizing, geschikt voor binnenopstelling. Minder goed bestendig tegen UV stralen.

Materiaal: ABS

Pakking: Polyurethaan-pakking (PUR) geïntegreerd in de deksel.

Temperatuurbestendig: -40°C tot + 60°C.

Ontvlambaarheid: UL94 HB

Beschermingsklasse: Overeenkomstig IP 66/67, IK 07 (+35°C), IK 06 (- 25°C).

Afwerking: RAL 7035

Goedkeuringen: GL, FI en GOST.

Levering: Kastframe, deksel, dekselschroeven van roestvaststaal, montageschroeven en afdekluggen van polyamide.

Op aanvraag: Behuizing met transparant deksel van polycarbonaat, artikelnummer: DABPxxxxxTE.

| H | B | D | Gewicht | Bestelnr. |
|-----|-----|-----|---------|--------------|
| 53 | 55 | 36 | 0.04 | DABP050504GE |
| | 63 | 36 | 0.05 | DABP050704GE |
| 80 | 82 | 56 | 0.12 | DABP080806GE |
| | | 86 | 0.14 | DABP080809GE |
| | 120 | 56 | 0.15 | DABP081206GE |
| | | 86 | 0.19 | DABP081209GE |
| | 160 | 56 | 0.19 | DABP081606GE |
| | | 86 | 0.23 | DABP081609GE |
| 120 | 122 | 56 | 0.20 | DABP121206GE |
| | | 86 | 0.26 | DABP121209GE |
| | 160 | 91 | 0.34 | DABP121609GE |
| | 200 | 86 | 0.38 | DABP122009GE |
| 150 | 200 | 76 | 0.39 | DABP152008GE |
| 160 | 240 | 91 | 0.55 | DABP162409GE |
| | | 121 | 0.68 | DABP162412GE |
| 230 | 300 | 86 | 0.85 | DABP233009GE |
| | | 111 | 0.90 | DABP233011GE |

DMP, Montageplaat



Omschrijving: Plaatstalen montageplaat voor DABP/DPCP behuizingen

Materiaal: 1,5mm gegalvaniseerd plaatstaal.

Verpakkingseenheid: Per stuk

| Voor kast | | | | Bestelnr. |
|-----------|-----|-----|-----|-----------|
| H | B | h | b | |
| 80 | 82 | 55 | 68 | DMP0808E |
| | 120 | 65 | 93 | DMP0812E |
| | 160 | 65 | 133 | DMP0816E |
| 120 | 122 | 105 | 95 | DMP1212E |
| | 160 | 105 | 132 | DMP1216E |
| | 200 | 105 | 172 | DMP1220E |
| 150 | 200 | 133 | 172 | DMP1520E |
| 160 | 240 | 145 | 213 | DMP1624E |
| 230 | 300 | 210 | 285 | DMP2330E |

DR, DIN-rail



Omschrijving: DIN-rail 35 mm voor DABP/DPCP behuizingen.

Materiaal: Plaatstaal

Verpakkingseenheid: Per stuk

| Voor kast | | Bestelnr. |
|-----------|-----|-----------|
| B | H/B | |
| 82 | | DR350584E |
| 120/122 | | DR350964E |
| 160 | | DR351364E |
| 200 * | | DR351604E |
| 200 ** | | DR351764E |
| | 250 | DR352154E |
| | 300 | DR352754E |

*DABP152008; **DABP122009

DSHI, Scharnieren



Omschrijving: Bij gebruik van deze accessoire kan het deksel scharnieren. Bewerking is noodzakelijk.

Materiaal: Polycarbonaat

Afwerking: RAL 7035

Verpakkingseenheid: Set van 2 scharnieren, inclusief bevestigingsmateriaal.

| Bestelnr. |
|-----------|
| DSHI1E |

DFL, Wandmontagebeugels



Omschrijving: Montagebeugels voor een wandmontage.

Materiaal: Polycarbonaat

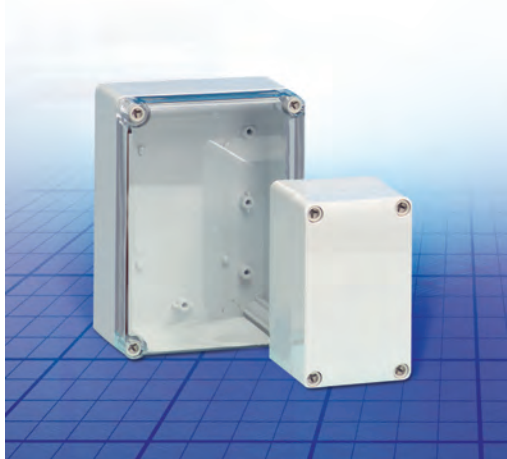
Oppervlakte eigenschappen: RAL 7035

Verpakkingseenheid: 4 stuks, met montagemateriaal

| Bestelnr. |
|-----------|
| DFL1E |

ABS

SABP, ABS klemmenkast, klein



Omschrijving: ABS klemmenkast, geschikt voor binnenopstelling. Minder goed bestending tegen UV stralen.

Materiaal: ABS.

Pakking: Polyurethaan-pakking (PUR), geïntegreerd in de deksel.

Temperatuurbestendig: - 40°C to + 60°C.

Ontvlambaarheid: UL94 HB

Beschermingsklasse: Overeenkomstig: IP 66/67, IK 07 (+35°C), IK 06 (- 25°C).

Afwerking: RAL 7035

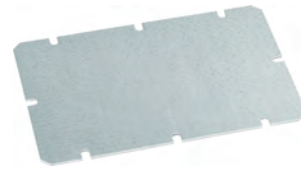
Goedkeuringen: GL, FI en GOST.

Levering: Kastframe, deksel, polyamide dekselschroeven en montageschroeven.

Op aanvraag: Behuizing met transparant deksel: het deksel is gemaakt van polycarbonaat, artikelnummer: SABPxxxxxxTE. Behuizing gemaakt van polycarbonaat: met grijs deksel, artikelnummer: SPCPxxxxxxGE of transparant deksel, artikelnummer: SPCPxxxxxxTE.

| H | B | D | Gewicht (g) | Bestelnr. | |
|-----|-----|-----|-------------|--------------|--------------|
| 75 | 125 | 75 | 184 | SABP081308GE | |
| | | 100 | 243 | SABP081310GE | |
| | | 125 | 266 | SABP081313GE | |
| 125 | 125 | 75 | 250 | SABP131308GE | |
| | | 100 | 317 | SABP131310GE | |
| | | 125 | 353 | SABP131313GE | |
| | | 175 | 75 | 328 | SABP131808GE |
| | | | 100 | 401 | SABP131810GE |
| | | | 125 | 459 | SABP131813GE |
| 175 | 175 | 150 | 521 | SABP131815GE | |
| | | 75 | 392 | SABP181808GE | |
| | | 100 | 490 | SABP181810GE | |
| | | 125 | 557 | SABP181813GE | |
| | | 150 | 616 | SABP181815GE | |
| | | 250 | 75 | 553 | SABP182508GE |
| | | | 100 | 666 | SABP182510GE |
| | | | 150 | 842 | SABP182515GE |

SMP, Montageplaat



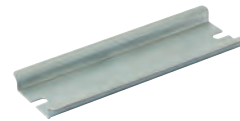
Omschrijving: Plaatstalen montageplaat voor SABP behuizingen.

Materiaal: 1,5 mm gegalvaniseerd plaatstaal.

Verpakkingseenheid: Per stuk

| Voor kast | | | | Bestelnr. |
|-----------|-----|-----|-----|-----------|
| H | B | h | b | |
| 75 | 125 | 48 | 98 | SMP0813E |
| 125 | 125 | 98 | 98 | SMP1313E |
| | 175 | 98 | 148 | SMP1318E |
| 175 | 175 | 148 | 148 | SMP1818E |
| | 250 | 148 | 223 | SMP1825E |

DR2, DIN-rail



Omschrijving: DIN-rail 35 mm voor SABP behuizingen

Materiaal: Plaatstaal

Verpakkingseenheid: Per stuk

| H/B | Bestelnr. |
|-----|-----------|
| 75 | DR350404E |
| 125 | DR350904E |
| 175 | DR351404E |
| 250 | DR352154E |

SCP, Blindpluggen



Omschrijving: Wordt alleen gebruikt in scharnierende behuizingen, de standaard dekselschroeven worden vervangen door blindpluggen.

Materiaal: Polyethyleen

Verpakkingseenheid: 10 stuks

| Voor kast | | Bestelnr. |
|-----------|--|-----------|
| D | | |
| 75 | | SCP08E |
| 100 | | SCP10E |
| 125, 150 | | SCP1315E |

**DSHI, Scharnieren**

Omschrijving: Bij gebruik van deze accessoire kan het deksel scharnieren. Bewerking is noodzakelijk.

Materiaal: Polycarbonaat

Afwerking: RAL 7035

Verpakkingseenheid: Set van 2 scharnieren, inclusief bevestigingsmateriaal.

Bestelnr.

DSHI1E

SFL, Wandmontagebeugels

Omschrijving: Montagebeugels voor wandbevestiging.

Materiaal: Polycarbonaat

Afwerking: RAL 7035

Verpakkingseenheid: 4 stuks, inclusief bevestigingsmateriaal.

Bestelnr.

SFL1E

ABS

OABP, ABS Behuizing, groot



Omschrijving: ABS behuizing, geschikt voor binnenopstelling. Minder goed bestendig tegen UV stralen.

Materiaal: ABS

Pakking: Polyurethaan-pakking (PUR), geïntegreerd in de deksel.

Temperatuurbestendig: -40°C tot +60°C.

Ontvlambaarheid: UL94 HB

Beschermingsklasse: Overeenkomstig: IP 66/67, IK 07 (+35°C), IK 06 (-25°C).

Afwerking: RAL 7035

Levering: Kastframe, deksel, dekselschroeven van polyamide en montageschroeven.

Goedkeuringen: GL,FL en Gost

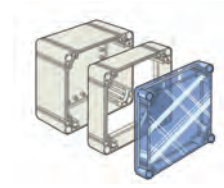
Met grijs deksel

| H | B | D | Gewicht (g) | Bestelnr. |
|-----|-----|-----|-------------|--------------|
| 200 | 200 | 132 | 894 | OABP202013GE |
| | 300 | 132 | 1176 | OABP203013GE |
| | 400 | 132 | 1467 | OABP204013GE |
| 300 | 300 | 132 | 1510 | OABP303013GE |
| | 400 | 132 | 1950 | OABP304013GE |
| | 600 | 132 | 2696 | OABP306013GE |
| 400 | 600 | 132 | 3484 | OABP406013GE |

Met transparant deksel

| H | B | D | Gewicht (g) | Bestelnr. |
|-----|-----|-----|-------------|--------------|
| 200 | 200 | 132 | 926 | OABP202013TE |
| | 300 | 132 | 1218 | OABP203013TE |
| | 400 | 132 | 1512 | OABP204013TE |
| 300 | 300 | 132 | 1568 | OABP303013TE |
| | 400 | 132 | 2003 | OABP304013TE |
| | 600 | 132 | 2765 | OABP306013TE |
| 400 | 600 | 132 | 3567 | OABP406013TE |

OPCP-EE, Polycarbonaat, diepte-uitbreidingsframe



Omschrijving: Diepte-uitbreidingsframe. Wordt gebruikt indien méér diepte nodig is dan bij de standaard kasten. Kan ook gebruikt worden in combinatie met de OPCP serie.

Materiaal: Polycarbonaat

Verpakkingseenheid: Per stuk

| Voor kast | | | Bestelnr. |
|-----------|-----|----|--------------|
| H | B | D | |
| 200 | 200 | 55 | OPCP202006EE |
| | 300 | 55 | OPCP203006EE |
| | 400 | 55 | OPCP204006EE |
| 300 | 300 | 55 | OPCP303006EE |
| | 400 | 55 | OPCP304006EE |
| | 600 | 55 | OPCP306006EE |
| 400 | 600 | 55 | OPCP406006EE |

OMP, Montageplaat



Omschrijving: Plaatstalen montageplaat voor OABP/OPCP behuizingen.

Materiaal: 1,5mm gegalvaniseerd plaatstaal.

Verpakkingseenheid: Per stuk

| Voor kast | | | | | Bestelnr. |
|-----------|-----|-----|-----|--|-----------|
| H | B | h | b | | |
| 200 | 200 | 160 | 160 | | OMP2020E |
| | 300 | 160 | 260 | | OMP2030E |
| | 400 | 160 | 360 | | OMP2040E |
| 300 | 300 | 260 | 160 | | OMP3030E |
| | 400 | 260 | 260 | | OMP3040E |
| | 600 | 260 | 560 | | OMP3060E |
| 400 | 600 | 360 | 560 | | OMP4060E |

DR3, DIN-rail



Omschrijving: DIN-rail 35 mm voor OABP/OPCP behuizingen.

Materiaal: Plaatstaal

Verpakkingseenheid: Per stuk

| Voor kast | | Bestelnr. |
|-----------|--|-----------|
| B | | |
| 200 | | DR351505E |
| 300 | | DR352505E |
| 400 | | DR353505E |



OEL, Montageplaat diepteverstellingskit



Omschrijving: Voor montage van de montageplaat in iedere gewenste diepte. Inclusief M5 bouten.

Verpakkingseenheid: OEL1E: per stuk, en OELA1.04E: 4 stuks.

Bestelnr.

OELA1.04E

OEL1E

OLW, Vleugelschroef



Omschrijving: Voor kasten met scharnieren. Om aan de andere kant te monteren voor het makkelijker openen van het deksel.

Verpakkingseenheid: Per stuk

Bestelnr.

OLW55E

OCP, Blindpluggen



Omschrijving: Wordt alleen gebruikt in scharnierende behuizingen, de standaard dekselschroeven worden vervangen door blindpluggen.

Materiaal: Polyethyleen

Verpakkingseenheid: 12 stuks

Bestelnr.

OCP1E

OHI, Scharnieren



Omschrijving: Bij gebruik van deze accessoire kan het deksel scharnieren. Bewerking is noodzakelijk.

Materiaal: Polycarbonaat

Afwerking: RAL 7035

Verpakkingseenheid: Set van 2 scharnieren met bevestigingsmateriaal

Bestelnr.

OHI1E

OTS, Schroefdraadbus



Omschrijving: Voor het bevestigen van de deksel op de achterzijde van de kast. Bewerking met schroeven OLW.

Verpakkingseenheid: Per stuk

Bestelnr.

OTS1E

OFL, Wandmontagebeugels



Omschrijving: Montagebeugels voor wandmontage. Kan in drie verschillende richtingen worden gemonteerd en ondersteunen een gewicht van bij benadering 60 kg.

Materiaal: Polyamide

Afwerking: RAL 7035

Verpakkingseenheid: 4 stuks, inclusief bevestigingsmateriaal.

Omschrijving

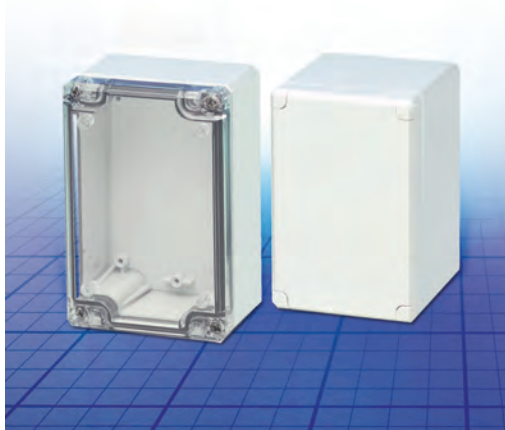
set van 4 stuks

Bestelnr.

OFL1E

Polycarbonaat

DPCP, Polycarbonaat



Omschrijving: Polycarbonaat behuizing geschikt voor binnen- en buitenopstelling. Hoge bestendigheid tegen UV stralen. Zelfdovend.

Materiaal: Polycarbonaat

Pakking: Polyurethaan-pakking (PUR) geïntegreerd in de deksel.

Temperatuurbestendig: -50°C to +100°C.

Ontvlambaarheid: UL746C 5V

Beschermingsklasse: Overeenkomstig IP 66/IP 67

Afwerking: RAL 7035

Goedkeuringen: GL, FI, GOST. Voor UL en cUL keur, neem contact op met onze verkoopafdeling.

Levering: Kast body, deksel, dekselschroeven van roestvaststaal, montageschroeven en hoekafdekplaatjes van polyamide.

Op aanvraag: Behuizing met transparant deksel van polycarbonaat, artikelnummer: DPCPxxxxxTE.

| H | B | D | Gewicht | Bestelnr. |
|-----|-----|-----|---------|--------------|
| 53 | 55 | 36 | 0.05 | DPCP050504GE |
| | 63 | 36 | 0.06 | DPCP050704GE |
| 80 | 82 | 56 | 0.13 | DPCP080806GE |
| | | 86 | 0.16 | DPCP080809GE |
| 120 | 120 | 56 | 0.17 | DPCP081206GE |
| | | 86 | 0.21 | DPCP081209GE |
| | 160 | 56 | 0.19 | DPCP081606GE |
| | | 86 | 0.26 | DPCP081609GE |
| 120 | 122 | 56 | 0.22 | DPCP121206GE |
| | | 86 | 0.29 | DPCP121209GE |
| | 160 | 91 | 0.36 | DPCP121609GE |
| | | 86 | 0.42 | DPCP122009GE |
| 150 | 200 | 76 | 0.42 | DPCP152008GE |
| 160 | 240 | 91 | 0.61 | DPCP162409GE |
| | | 121 | 0.74 | DPCP162412GE |
| | | 86 | 0.97 | DPCP233009GE |
| 230 | 300 | 111 | 1.11 | DPCP233011GE |

DMP, Montageplaat



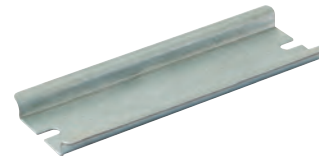
Omschrijving: Plaatstalen montageplaat voor DABP/DPCP behuizingen

Materiaal: 1,5mm gegalvaniseerd plaatstaal.

Verpakkingseenheid: Per stuk

| Voor kast | | | | Bestelnr. |
|-----------|-----|-----|-----|-----------|
| H | B | h | b | |
| 80 | 82 | 55 | 68 | DMP0808E |
| | 120 | 65 | 93 | DMP0812E |
| | 160 | 65 | 133 | DMP0816E |
| 120 | 122 | 105 | 95 | DMP1212E |
| | 160 | 105 | 132 | DMP1216E |
| | 200 | 105 | 172 | DMP1220E |
| 150 | 200 | 133 | 172 | DMP1520E |
| 160 | 240 | 145 | 213 | DMP1624E |
| 230 | 300 | 210 | 285 | DMP2330E |

DR, DIN-rail



Omschrijving: DIN-rail 35 mm voor DABP/DPCP behuizingen.

Materiaal: Plaatstaal

Verpakkingseenheid: Per stuk

| Voor kast | | | Bestelnr. |
|-----------|-----|--|-----------|
| B | H/B | | |
| 82 | | | DR350584E |
| 120/122 | | | DR350964E |
| 160 | | | DR351364E |
| 200 * | | | DR351604E |
| 200 ** | | | DR351764E |
| | 250 | | DR352154E |
| 300 | | | DR352754E |

*DABP152008; **DABP122009

DFL, Wandmontagebeugels



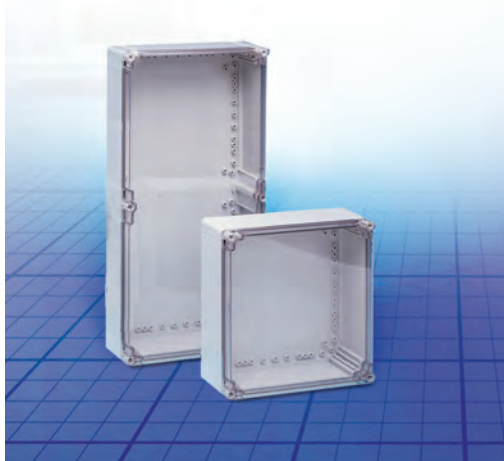
Omschrijving: Montagebeugels voor een wandmontage.

Materiaal: Polycarbonaat

Oppervlakte eigenschappen: RAL 7035

Verpakkingseenheid: 4 stuks, met montage materiaal

| Bestelnr. |
|-----------|
| DFL1E |

**OPCP, Polycarbonaat**

Omschrijving: PC behuizing, geschikt voor buitenopstelling. Hoge bestendigheid tegen UV stralen.

Materiaal: Polycarbonaat

Pakking: Polyurethaan-pakking (PUR), geïntegreerd in de deksel.

Temperatuurbestendig: -50°C tot +100°C.

Ontvlambaarheid: UL756C5V.

Beschermingsklasse: Overeenkomstig: IP 66/IP 67.

Afwerking: RAL 7035

Goedkeuringen: GL, FI, GOST. Voor UL en cUL keur, neem contact op met onze verkoopafdeling.

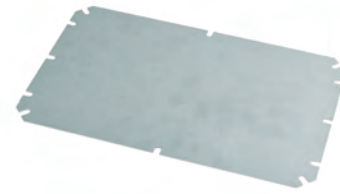
Levering: Kastframe, deksel, dekselschroeven van polyamide en montageschroeven.

Met grijs deksel

| H | B | D | Gewicht (g) | Bestelnr. |
|-----|-----|-----|-------------|--------------|
| 200 | 200 | 130 | 1039 | OPCP202013GE |
| | 300 | 130 | 1349 | OPCP203013GE |
| | 400 | 130 | 1674 | OPCP204013GE |
| 300 | 300 | 130 | 1738 | OPCP303013GE |
| | 400 | 130 | 2199 | OPCP304013GE |
| 400 | 600 | 130 | 3964 | OPCP406013GE |
| | 300 | 600 | 3000 | OPCP306013GE |

Met transparant deksel

| H | B | D | Gewicht (g) | Bestelnr. |
|-----|-----|-----|-------------|--------------|
| 200 | 200 | 130 | 1039 | OPCP202013TE |
| | 300 | 130 | 1349 | OPCP203013TE |
| | 400 | 130 | 1674 | OPCP204013TE |
| 300 | 300 | 130 | 1738 | OPCP303013TE |
| | 400 | 130 | 2199 | OPCP304013TE |
| 400 | 600 | 130 | 3000 | OPCP306013TE |
| | 300 | 600 | 3964 | OPCP406013TE |

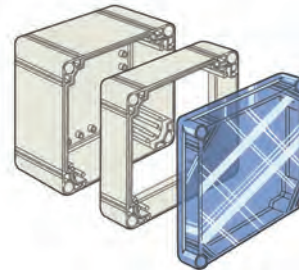
OMP, Montageplaat

Omschrijving: Plaatstalen montageplaat voor OABP/OPCP behuizingen.

Materiaal: 1,5mm gegalvaniseerd plaatstaal.

Verpakkingseenheid: Per stuk

| Voor kast | | | | |
|-----------|-----|-----|-----|-----------|
| H | B | h | b | Bestelnr. |
| 200 | 200 | 160 | 160 | OMP2020E |
| | 300 | 160 | 260 | OMP2030E |
| | 400 | 160 | 360 | OMP2040E |
| 300 | 300 | 260 | 160 | OMP3030E |
| | 400 | 260 | 260 | OMP3040E |
| | 600 | 260 | 560 | OMP3060E |
| 400 | 600 | 360 | 560 | OMP4060E |

OPCP-EE, Polycarbonaat, diepte-uitbreidingsframe

Omschrijving: Diepte-uitbreidingsframe. Wordt gebruikt indien méér diepte nodig is dan bij de standaard kasten. Kan ook gebruikt worden in combinatie met de OPCP serie.

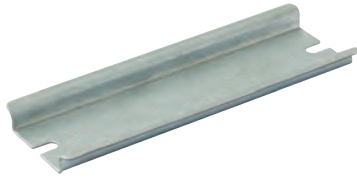
Materiaal: Polycarbonaat

Verpakkingseenheid: Per stuk

| Voor kast | | | | |
|-----------|-----|----|--------------|--|
| H | B | D | Bestelnr. | |
| 200 | 200 | 55 | OPCP202006EE | |
| | 300 | 55 | OPCP203006EE | |
| | 400 | 55 | OPCP204006EE | |
| 300 | 300 | 55 | OPCP303006EE | |
| | 400 | 55 | OPCP304006EE | |
| | 600 | 55 | OPCP306006EE | |
| 400 | 600 | 55 | OPCP406006EE | |

Polycarbonaat

DR3, DIN-rail



Omschrijving: DIN-rail 35 mm voor OABP/OPCP behuizingen.

Materiaal: Plaatstaal

Verpakkingseenheid: Per stuk

| Voor kast | B | Bestelnr. |
|-----------|-----|-----------|
| | 200 | DR351505E |
| | 300 | DR352505E |
| | 400 | DR353505E |

OCP, Blindpluggen



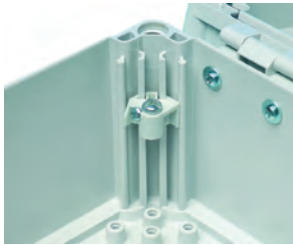
Omschrijving: Wordt alleen gebruikt in scharnierende behuizingen, de standaard dekselschroeven worden vervangen door blindpluggen.

Materiaal: Polyethyleen

Verpakkingseenheid: 12 stuks

| Bestelnr. |
|-----------|
| OCP1E |

OEL, Montageplaat diepteverstellingskit



Omschrijving: Voor montage van de montageplaat in iedere gewenste diepte. Inclusief M5 bouten.

Verpakkingseenheid: OEL1E: per stuk, en OELA1.04E: 4 stuks.

| Bestelnr. |
|-----------|
| OELA1.04E |
| OEL1E |

OFL, Wandmontagebeugels



Omschrijving: Montagebeugels voor wandmontage. Kan in drie verschillende richtingen worden gemonteerd en ondersteunen een gewicht van bij benadering 60 kg.

Materiaal: Polyamide

Afwerking: RAL 7035

Verpakkingseenheid: 4 stuks, inclusief bevestigingsmateriaal.

| Omschrijving | Bestelnr. |
|-----------------|-----------|
| set van 4 stuks | OFL1E |

