

# ALGEMENE ACCESSOIRES





---

<b>Verlichting</b>	284
<b>DIN-rails/ C-profielen</b>	289
<b>Schroeven en moeren</b>	290
<b>Zichtvensters</b>	291

## Algemene Accessoires

### LTS, Kastverlichting



**Omschrijving:** Spaarlamp, magnetische bevestiging. Schroefbevestiging, M5, 300mm hart op hart afstand (optioneel). Voorzien met beschermkap. Aan / uit schakelaar voor lamp. Een geïntegreerde contactdoos maakt het mogelijk om extra elektrische apparaten aan te sluiten.  
**Voltage:** AC 230V, 50/60Hz  
**Afmeting:** 345mm x 91mm x 40mm  
**Vermogen:** 11W (gelijk aan 75W gloeilamp)  
**Aansluiting:** Aansluitklem 2.5mm<sup>2</sup> met kabelklem, klemkoppel 0.8Nm max.  
**Behuizing:** Kunststof volgens UL94 V-0, lichtgrijs, IP20  
**Goedkeuringen:** VDE



Omschrijving	Bestelnr.
Schuko N	LTS11
Frankrijk	LTS11FR
Zwitserland	LTS11CH
Engeland	LTS11UK
USA/Canada	LTS11USAUL

### LTSL, LED verlichting

**NIEUW!**



**Omschrijving:** Spaarlamp met zeer lange levensduur dankzij het gebruik van LED-technologie. magnetische of schroefbevestiging, M5, Hart tot hart afstand 250mm  
**Voltage:** AC: 100-240VAC, 50/60Hz (min. 90VAC, max. 265VAC)  
**Afmeting:** 351 x 34 x 32mm (met magneet bevestiging). 351 x 36 x 32mm (met schroef bevestiging)  
**Vermogen:** 5W (gelijk aan 75W gloeilamp)  
**Aansluiting:** 2-polige stekker met kliksluiting  
**Behuizing:** Transparant kunststof, IP 20  
**Goedkeuringen:** VDE

Omschrijving	Bestelnr.
LED lamp met magneet montage	LTSL5
LED lamp met schroefmontage	LTSL5S

### LTSM, Kast verlichting met bewegings sensor



**Omschrijving:** Spaarlamp met beweging sensor, magnetische bevestiging, of schroefbevestiging, M5, 300mm hart op hart (optioneel). Voorzien met beschermkap. Aan / uit schakelaar voor lamp. Een geïntegreerde contactdoos maakt het mogelijk om extra elektrische apparaten aan te sluiten.  
**Voltage:** AC 230V, 50/60Hz  
**Afmeting:** 345mm x 91mm x 40mm  
**Vermogen:** 11W (gelijk aan 75W gloeilamp)  
**Aansluiting:** Aansluitklem 2.5mm<sup>2</sup> met kabelklem, klemkoppel 0.8Nm max.  
**Behuizing:** Kunststof volgens UL94 V-0, lichtgrijs, IP20  
**Goedkeuringen:** VDE

Omschrijving	Bestelnr.
Schuko N	LTSM11

**LTH, Multifunctionele kastverlichting**

**Omschrijving:** Energiezuinige verlichting voor vaste montage of in combinatie met LTHC als looplamp. Zelfklevend of met schroefbevestiging, voorzien van aan/uit drukschakelaar.

**Voltage:** 230VAC, 50 Hz. 120VDC spanning op aanvraag leverbaar.

**Vermogen:** 20W (± 100W gloeilamp), lamp wordt meegeleverd.

**Lamp:** Energiezuinig, E27 fitting. Levensduur 10.000 branduren.

**Aansluiting:** 6-polige schroefklemmen 2,5 mm<sup>2</sup>, voor voeding, parallelschakeling of deurcontact.

**Behuizing:** Slagvast kunststof, UL94 VO.

**Goedkeuringen:** CE

**Bestelnr.**

LTH20

*Gebruik LTHC om deze kastverlichting uitneembaar te maken.*

**LTHC, Looplampkabel**

**Omschrijving:** Verlengkabel om de LHP te veranderen in een looplamp. Wordt geleverd met een wandhouder. Kabellengte: 2 meter.

**Bestelnr.**

LTHC02

**LTL, Kastverlichting**

**Omschrijving:** Fluoriserende lamp voorzien van schakelaar, elektronische starter, geïntegreerde contactdoos en beschermingskap. Voorzien van mannelijke GST 18/3 connector voor aansluiting naar de voeding aan de ene zijde en door een "push-through" circuit een vrouwelijke connector aanwezig. Een additionele connector ST 17/2 maakt het mogelijk de lamp te bedienen via een deurschakelaar.

**Vermogen:** Standard contactdoos: 120/230V, 50/60Hz, 16A Schuko. Andere uitvoeringen op aanvraag leverbaar.

**Verpakkingseenheid:** Per stuk, inclusief TL-buis en bevestigingsmateriaal.

H	B	D	Voltage (V)	Watt	Netfrequentie	Bestelnr.
38	400	97	120	14W 120V	50 Hz	LTL1415
					60 Hz	LTL1416
	630	97	230	18W 230V	60 Hz	LTL1826
	400	97	230	14W 230V	60 Hz	LTL1426
					50 Hz	LTL1425
	630	97	230	18W 230V	50 Hz	LTL1825
			120	18W 120V	60 Hz	LTL1816
					50 Hz	LTL1815

*Gebruik deurschakelaar en kabel (DSW + DSWC) voor het automatisch inschakelen van de spanning wanneer de deur opent.*

**LTLI, Kastverlichting zonder starter**

**Omschrijving:** Kastverlichting met geïntegreerde, verstelbare deurschakelaar. Een GST 18/3 aansluiting VDE0625/EN60230 (mannelijk) is gemonteerd voor eenvoudige installatie. Inclusief Shuko contactdoos, passage circuit en schakelaar. Makkelijk te installeren op 25 mm gatenpatroon.

**Voltage:** 230VAC, 50/60Hz

**Goedkeuringen:** TUV GS, CE.

**Afwerking:** Grijs, RAL 7035.

**Verpakkingseenheid:** Per stuk, inclusief bevestigingsmateriaal.

H	B	D	Voltage (V)	Watt	Bestelnr.
45	375	95	230V 50/60Hz	35	LTLI3525
	575	95	230V 50/60Hz	60	LTLI6025

## Algemene Accessoires

### TLC, Compact design licht



**Omschrijving:** Het compacte design maakt montage mogelijk in bijna elke schakelkast of ICT-rack. Wordt geleverd met drie geïntegreerde bevestigingssystemen: magneet, schroef en snap-in en een aansluitkabel. Voorzien van een beschermingskap, elektronische snelstarter en 3-standen schakelaar (aan/uit deurschakelaar of met permanent licht). Een geïntegreerde aansluiting staat bediening toe door een optionele deurschakelaar.

**Voltage:** 100-240VAC, ±10% bij 50/60Hz

**Vermogen:** 8W, Stroom: 110V AC = 0,083 - 0,149A, 240V AC = 0,045 - 0,088A

**Aansluiting:** Inclusief een 2-polige aansluitkabel 0,75mm<sup>2</sup>, 2,5A, lengte 150 cm met open einde (2x 0,75mm<sup>2</sup>).

**Behuizing:** Materiaal: PC-ABS-V0 (Halogeen-vrij). Afdekkap: PMMA, semi-transparant. Bevestiging met schroeven: 455 - 475mm (uittrekbare voeten).

**Lamp:** TL-buis T5, 450 lm

**Beschermingsklasse:** IP20/II (volledig geïsoleerd)

**Schakelaar:** Geïntegreerde, aan/uit deur schakelaarbediening.

**Goedkeuringen:** CE, ENEC, UR (in afwachting)

**Afmeting:** TLC 448 x 54,5 x 26 mm. TLCS 485 x 5 x 44 mm. Tevens toepasbaar voor 19" montage op de 19" profielen, slechts 1HE hoog.

**Accessoires:** Design frame, TLCS (zonder montagemateriaal), kabel deurschakelaar, TLCS en deurschakelaar, DSW01 separaat te bestellen.

**Verpakkingseenheid:** Licht met geïntegreerde magneet, schroef en click-in bevestiging, met montagemateriaal en voedingskabel (L=150cm).

Kleur RAL7035

Voltage (V)	Gewicht	Bestelnr.
220-240V	400gr	TLC87035
100-240V	400gr	TLC87035V
	100gr	TLCS7035

Kleur RAL9005

Voltage (V)	Gewicht	Bestelnr.
220-240V	400gr	TLC89005
100-240V	400gr	TLC89005V
	100gr	TLCS9005

Kabel voor deurschakelaar

Voltage (V)	L	Gewicht	Bestelnr.
100-240V	1,5m 2x0,75mm <sup>2</sup>	100gr	TLCS600

24V beschikbaar op aanvraag  
"V" versie op aanvraag  
voor LED versie zie TLCL

### TLCL, Compact design LED licht



**Omschrijving:** Het LED compact licht combineert de voordelen van LED technologie met de voordelen van Eldon's TLC compact licht. Het compacte design maakt montage mogelijk in bijna elke industriële schakelkast of ICT rack. Wordt geleverd met drie geïntegreerde bevestigingssystemen: magneet, schroef en snap-in. Voorzien van een beschermingsbuis en 3-standen schakelaar (aan-uit deurschakelaar of met permanent licht) en aansluitkabel. Een geïntegreerde aansluiting staat bediening toe door een optionele deurschakelaar (TLCS01).

**Aanvullende informatie:** - LED is 200° draaibaar voor belichting op de gewenste plaats!

- Hoge efficiëntie door LED technologie!

- Duurzaam, geen vervanging nodig\*!

- Weinig warmteafgifte!

**Voltage:** 24VDC en 230-240VAC, 50/60Hz

**Vermogen:** 6W, 24VDC of 230VAC

**Aansluiting:** inclusief een 2-polige aansluitkabel 0,75mm<sup>2</sup> 2,5A lengte 150 cm met open einde (2x 0,75mm<sup>2</sup> )

**Behuizing:** Materiaal PC-ABS-V0 (Halogeen-vrij). Licht buis: polycarbonaat, kleur: semi-transparant. Bevestiging met schroeven: 455 - 475 mm (uittrekbare voet).

**Lamp:** LED, 600lm

**Beschermingsklasse:** IP20/II (volledig geïsoleerd)

**Schakelaar:** Geïntegreerde, aan/uit deur schakelaarbediening

**Goedkeuringen:** CE

**Afmeting:** TLCL 448 x 54,5 x 26 mm. TLCS 485 x 5 x 44 mm. Tevens geschikt voor 19" montage op de 19" profielen, slecht 1HE hoog.

**Accessoires:** Design frame, TLCS (zonder montagemateriaal), kabel deurschakelaar, TLCS en deurschakelaar, DSW01 separaat te bestellen.

**Verpakkingseenheid:** Licht met geïntegreerde magneet, schroef en click-in bevestiging, met montagemateriaal en voedingskabel (L=150cm).

Kleur RAL7035

Voltage (V)	Gewicht	Bestelnr.
230V AC	400gr	TLCL87035

Kleur RAL9005

Voltage (V)	Gewicht	Bestelnr.
230V AC	400gr	TLCL89005

Kleur RAL7035

Voltage (V)	Gewicht	Bestelnr.
24 DC	400gr	TLCL87035-24

Kleur RAL9005

Voltage (V)	Gewicht	Bestelnr.
24 DC	400gr	TLCL89005-24

Kabel voor deurschakelaar

Voltage (V)	L	Gewicht	Bestelnr.
100-240V		200gr	TLCS01
	1,5m 2x0,75mm <sup>2</sup>	100gr	TLCS600

\* 50.000 ichturen

### TLCS01, Deurschakelaar voor TLC



**Omschrijving:** Deurschakelaar voor de TLC(L) verlichting. Kan op Multi-Flex kasten gemonteerd worden d.m.v. een plug-and-play principe. Zeer smal design mede door de geïntegreerde micro schakelaar, waardoor de bruikbare ruimte in de kast maximaal blijft. Inclusief pre-wired kabel.

**Aanvullende informatie:** Het automatische positioneringssysteem van de deur zorgt er voor dat de deurschakelaar altijd op de juiste positie zit.

**Schakelcapaciteit:** 25W - 2,5A

**Goedkeuringen:** ENEC

**Materiaal:** PC/ABS

**Verpakkingseenheid:** 1 schakelaar met montagebeugel voor Multi-Flex en EDR, inclusief aanluitkabel. TLC of TLCL verlichting separaat te bestellen.

Kabel voor deurschakelaar

Lengte	Omschrijving	Voltage (V)	Kabel met haakse stekker	Bestelnr.
1,5m – 2x 0,75mm <sup>2</sup>	Deurschakelaar incl. kabel	100-240V	1,5 mtr	TLCS01
	Kabel voor deurschakelaar	100-240V		TLCS600

### TL, Kleine kastverlichting



**Omschrijving:** Energiebesparende lamp. Bevestiging d.m.v. zelfklevende dubbelzijdige tape (niet meegeleverd) of met schroeven. Voorzien van beschermingskap, elektronische snelstart en schakelaar. Een ingebouwde contactdoos maakt het mogelijk andere apparaten aan te sluiten of andere lampen.

**Voltage:** 220 - 240VAC, 50Hz

**Vermogen:** 6W, 13W 220 - 240VAC

**Aansluiting:** Via meegeleverde kabel met Schuko stekker. In serie te schakelen via meegeleverde kabel.

**Behuizing:** Wit kunststof. Deksel: Transparant kunststof.

**Beschermingsklasse:** IP20/ Class II

**Goedkeuringen:** CE, GS

**Levering:** 1 lamp, voedingskabel, doorluskabel en bevestigingsmateriaal.

H	B	D	Watt	Voltage (V)	Netfrequentie	Bestelnr.
22	270	43	6	230VA C	50Hz	TL2001-6
	570	43	13	230VA C	50Hz	TL2001-13

### DSW, Deurschakelaar



**Omschrijving:** Om elk elektrisch apparaat in te schakelen (bijv. verlichting, koelers, etc.). Moet gemonteerd worden nadat de kast geïnstalleerd is om de deuropening vrij te houden. Bevestigd (zonder schroeven) op het gatenpatroon aan de binnenzijde van het kastframe. Kabeldoorvoer: M 20.

**Schakelcapaciteit:** 6A / 230V

**Goedkeuringen:** UL, CSA

**Verpakkingseenheid:** Per stuk, inclusief bevestigingsmateriaal.

Bestelnr.

DSW01

### DSWC, Kabel voor deurschakelaar



**Omschrijving:** Kabel voor deurschakelaar.

**Verpakkingseenheid:** 5 stuks, lengte 100 cm.

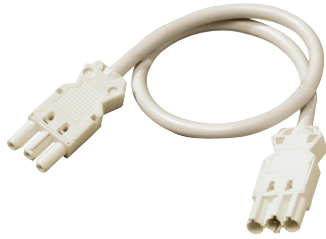
**Montagevoorschriften** Te gebruiken in combinatie met DSW.

Bestelnr.

DSWC1005

## Algemene Accessoires

### LTP, Aansluitkabel



**Omschrijving:** Plug-in kabel voor parallelschakeling van kastverlichting.

**Verpakkingseenheid:** 5 stuks

L	Bestelnr.
1000	LTP1000
600	LTP600
1000	LTP1000L*

\* Note: te gebruiken met LTSL

### CLFO, Voedingskabel



**Omschrijving:** Oranje kabel (3 x 1,5 mm<sup>2</sup>) met één vrouwelijke GST 18/3 connector, voor het aansluiten van de voeding. Lengte 3 meter.

**Verpakkingseenheid:** 5 stuks

Bestelnr.
CLFO3005

### CLF, Voedingskabel



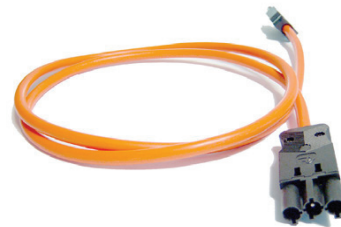
**Omschrijving:** Kabel (3 x 1,5 mm<sup>2</sup>) met één vrouwelijke GST 18/3 connector, voor het aansluiten van de voeding. Lengte 3 meter.

**Verpakkingseenheid:** 5 stuks

	Bestelnr.
3mm	CLF3005
2mm	CLF2005L*

\* Note: te gebruiken met LTSL

### CLMO, Aansluitingskabel



**Omschrijving:** Oranje kabel (3 x 1,5 mm<sup>2</sup>) met één mannelijke GST 18/3 connector voor aansluiting naar elk willekeurig apparaat of circuit binnen de schakelkast. Lengte: 1 meter.

**Verpakkingseenheid:** 5 stuks

Bestelnr.
CLMO1005

### CLM, Aansluitingskabel



**Omschrijving:** Voedingskabel (3 x 1,5 mm<sup>2</sup>) met één mannelijke GST 18/3 connector voor aansluiting naar elk willekeurig apparaat of circuit binnen de schakelkast. Lengte: 1 meter.

**Verpakkingseenheid:** 5 stuks

Bestelnr.
CLM1005



## Algemene Accessoires

### COF, Connector (vrouwelijk)



**Verpakkingseenheid:** Verpakking met 5 stuks, vrouwelijke GST 18/3 connector.

	Bestelnr.
	COF05
	COF05L*

\* Note: te gebruiken met LTSL

### COM, Connector (mannelijk)



**Verpakkingseenheid:** Verpakking met 5 stuks mannelijke GST 18/3 connectoren.

	Bestelnr.
	COM05
	COM05L*

\* Note: te gebruiken met LTSL

### LPS, Contactdoos met zekering



**Omschrijving:** Contactdoos voor DIN rail montage. Klemaansluiting voor eenvoudige en snelle bekabeling. Aansluiting: 3 drukklemmen voor dikke en stugge draden van 0,5 - 2,5 mm<sup>2</sup>. Geïntegreerde zekering 6,3A 5 x 20 mm.

**Afmeting:** 92 x 62 x 48 mm.

**Afwerking:** Lichtgrijs

**Materiaal:** Kunststof, UL 94 V-0.

**Verpakkingseenheid:** Per stuk

Omschrijving	Gewicht (g)	Bestelnr.
Standaard	120	LPS10
Frankrijk	120	LPS10FR
Zwitserland	120	LPS10CH
Engeland	120	LPS10UK
USA/Canada	120	LPS10USA

### PP, DIN rails



**Omschrijving:** Overeenkomstig EN 60715. Gatenspatroon 18 x 5,2 mm.

**Materiaal:** Gegalvaniseerd plaatstaal

**Verpakkingseenheid:** 15 x 2 m

Afm.	Type	Bestelnr.
5 x 15	Omega	PP0515H
7 x 35	Omega	PP0735
		PP0735H
15 x 32	G	PP1532
		PP1532H
15 x 35	Omega	PP1535
		PP1535H

H = met gaten.

### CP, Montagerails



**Omschrijving:** Installatieprofiel met 25 mm gatenspatroon.

**Materiaal:** Gegalvaniseerd plaatstaal

**Verpakkingseenheid:** 10 x 2 m.

Afm.	Bestelnr.
10 x 20	CP1020
	CP1020U
20 x 20	CP2020
	CP2020U
20 x 40	CP2040
	CP2040U

Gebruik glijmoer GLM voor eenvoudige installatie. U=zonder gaten.

### GLM, Glijmoeren voor montagerails



**Materiaal:** Verzinkt plaatstaal

**Verpakkingseenheid:** 50.

Draad	Bestelnr.
M6	GLM20-6P
M8	GLM20-8P
M6	GLM40-6P
M8	GLM40-8P

## Algemene Accessoires

### CNT, Zelftappende schroeven



**Omschrijving:** Zelftappende torxschroeven voor de montage van accessoires, click-in profielen, aarding, etc.

**Verpakkingseenheid:** 250 stuks

Draad	Bestelnr.
M5	CNT05
M6	CNT06

### CNS, Schroeven voor "insteek" kooimoeren

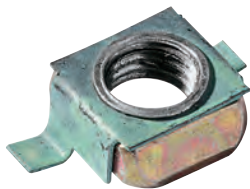


**Omschrijving:** Cilinderkopschroeven M6 x 12 voor "insteek" kooimoeren.

**Verpakkingseenheid:** 250 stuks

Draad	Bestelnr.
M6	CNS612
M8	CNS812

### CNM, Kooimoeren



**Omschrijving:** Kooimoeren ontworpen voor universele toepassing in zowel het kastframe-profiel als de systeemprofielen.

**Verpakkingseenheid:** 50 stuks

Draad	Bestelnr.
M6	CNM615
M8	CNM815

### BFP, Spuitbus reparatielak



**Omschrijving:** Luchtrogende lak, voor reparatie en bijwerken van poedercoating- of geverfde oppervlakken.

**Verpakkingseenheid:** 1 Spuitbus, inhoud 400 ml.

Kleur	RAL kleur	Bestelnr.
Zwart	RAL 7022	BFP7022
Midden-grijs	RAL 7030	BFP7030
kiesel-grijs	RAL 7032	BFP7032
lichtgrijs	RAL 7035	BFP7035

### SSC, Reiniger voor roestvaststaal.



**Omschrijving:** Een speciale diepte-reiniger voor roestvaststaal

**Verpakkingseenheid:** 1 fles reiniger voor roestvaststaal 250ml, 1 fles van het oppervlakte beschermer, 1 spons

**Bestelnr.**

SSC01

**ADA/ADAB, Aluminium zichtdeur met acrylaatruit**

**Omschrijving:** Als vervanging voor de stalen deur. Kan worden gebruikt in combinatie met een zwenkraam, modulair chassis of binnendeur. Het 3mm slot kan worden verwisseld voor elk ander als accessoire leverbaar binnenwerk of handgreep. Het vergroot de diepte van de kast met 10mm (ADA) of 35mm (ADAB). Kan ook worden gebruikt als zichtvenster in combinatie met montagekit ADAMK/ADABMK.

**Materiaal:** Aluminium voorzien van 3mm acryl glas.

**Afwerking:** Geanodiseerd aluminium

**Beschermingsklasse:** Overeenkomstig IP 54

**Verpakkingseenheid:** 1 deur, inclusief bevestigingsmateriaal.

Afmetingen schakelkast		Zicht gedeelte		Aantal sloten	Bestelnr.
H	B	h	b		
300	300	226	226	1	ADA03030
400	300	326	226	1	ADA04030
	400	326	326	1	ADA04040
500	600	326	526	1	ADA04060
	300	426	226	1	ADA05030
600	400	426	326	1	ADA05040
	400	522	322	2	ADAB06040
800	600	522	522	2	ADAB06060
	800	522	722	2	ADAB06080
700	500	622	422	2	ADAB07050
800	600	722	522	2	ADAB08060
1000	800	922	722	2	ADAB10080
1200	600	1122	522	2	ADAB12060
	800	1122	722	2	ADAB12080

**DRA, Tekeninghouder**

**Omschrijving:** Zelfklevend, voor DIN A4 formaat.

**Bruikbare diepte:** 30mm.

**Materiaal:** Kunststof

**Afwerking:** RAL 7035.

**Verpakkingseenheid:** 1 Tekeninghouder, inclusief dubbelzijdig tape.

**Bestelnr.**

DRA04

**ADAMK/ADABMK, Bevestigingsset**

**Omschrijving:** Met behulp van deze kit kan de zichtdeur ADA/ADAB gebruikt worden als voorzetraam. Te monteren op elk kast oppervlak, ter bescherming van displays en andere elektronica.

Voor	Bestelnr.
ADAB	ADABMK
ADA	ADAMK

**ACA/ACB, Aluminium displaypaneel**

**Omschrijving:** Voor montage van besturingen, meters, indicatielampjes, etc. Gemonteerde apparatuur wordt beschermd door een 23,5 mm hoog frame. Het aluminium paneel is 3mm dik en kan worden gedemonteerd voor het aanbrengen van gaten of zeefdrukken. Het 3 mm slot kan worden verwisseld voor elk ander als accessoire leverbaar binnenwerk of handgreep.

**Materiaal:** Aluminium.

**Afwerking:** Geanodiseerd aluminium.

**Beschermingsklasse:** Overeenkomstig IP 54

**Verpakkingseenheid:** 1 deur inclusief bevestigingsmateriaal.

Afmetingen schakelkast		Zicht gedeelte		Aantal sloten	Bestelnr.
H	B	h	b		
300	300	226	226	1	ACA03030
400	300	326	226	1	ACA04030
	400	326	326	1	ACA04040
500	600	326	526	1	ACA04060
	300	426	226	1	ACA05030
600	400	426	326	1	ACA05040
	500	426	426	1	ACA05050
800	400	522	322	2	ACB06040
	600	522	522	2	ACB06060
1000	800	522	722	2	ACB06080
	500	622	422	2	ACB07050
1200	600	722	522	2	ACB08060
	800	722	722	2	ACB08080
1000	600	922	522	2	ACB10060
	800	922	722	2	ACB10080
1200	600	1122	522	2	ACB12060
	800	1122	722	2	ACB12080