

TERMINAL BOKSE





STB 180
stålplade

IP 66

H: 150-400
B: 150-800
D: 80-120



OABP 188
ABS

IP 66 / 67

H: 200-400
B: 200-600
D: 130



ILS 182
rustfrit stål

IP 66

H: 150-400
B: 150-800
D: 80-120



DPCP 190
polycarbonat

IP 66 / 67

H: 53-230
B: 55-300
D: 36-121



HALP 183
aluminium

IP 65

H: 45-230
B: 50-600
D: 30-180



OPCP 191
polycarbonat

IP 66 / 67

H: 200-400
B: 200-600
D: 130



MGRP 184
polyester

IP 65

H: 75-405
B: 80-560
D: 55-120



DABP 185
ABS

IP 66 / 67

H: 53-230
B: 55-300
D: 36-121



SABP 186
ABS

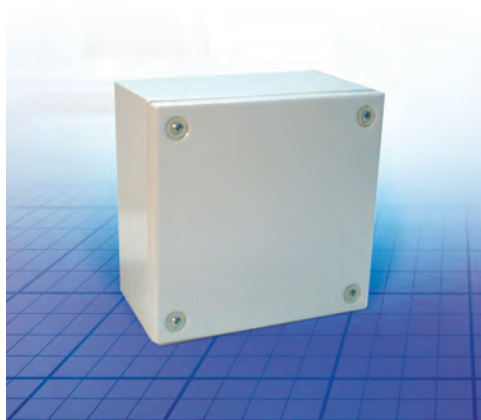
IP 66 / 67

H: 75-175
B: 125-250
D: 75-150



Lakeret Stål

STB, Klemkasse i lakeret stål



Materiale: 1,2mm stål.

Skab: Fire huller 8,5 mm diameter til fastgørelse på væg. 4 M6x13 studs for bundprofil / montageplade.

Pakning: Polyurethan (PUR). Temperaturfast -50 °C +80 °C.

Jordpunkt: Jordbolte M6 x 15 " i bund og låg, M6 møtrikker samt jordskilte.

Tæthedegrad: I overensstemmelse med IP 66, IK10.

Overfladebehandling: RAL7032, strukturpulvermaling.

Godkendelser: CE, KEMA, cUL UL

Levering inkluderer: Bund, låg, lågskruer i rustfrit stål, monteringskruer og lågpropper.

BPP, Bundprofil



Beskrivelse: Bundprofil for DIN skinnemontage

Materiale: Galvaniseret stål

Pakke størrelse: 2 stk

B	Kat. Nr
150	BPP15
200	BPP20
300	BPP30
400	BPP40
500	BPP50
600	BPP60
800	BPP80

BMP, Monteringsplade

Beskrivelse: Stålmonteringsplade til klemkasser

Materiale: 2mm galvaniseret stål.

Pakke størrelse: 1 stk.

Skabsdimension	Dimension på montagepladen			Kat. Nr
	H	B	h	
150	150	125	120	BMP1515
		270	270	BMP1530
200	200	170	170	BMP2020
		270	270	BMP2030
300	300	170	370	BMP2040
		270	470	BMP2050
400	400	170	570	BMP2060
		270	770	BMP2080
300	300	275	270	BMP3030
		370	370	BMP3040
400	400	275	470	BMP3050
		370	570	BMP3060
400	400	380	370	BMP4040
		570	570	BMP4060
800	800	380	770	BMP4080

H	B	D	Vægt	Kat. Nr
150	150	80	1,24	STB151508
		120	1,46	STB151512
200	200	80	2,23	STB153008
		120	2,56	STB153012
200	200	80	2,00	STB202008
		120	2,30	STB202012
300	300	80	2,82	STB203008
		120	3,19	STB203012
400	400	80	3,67	STB204008
		120	4,09	STB204012
500	500	120	4,98	STB205012
		120	6,02	STB206012
600	600	120	7,86	STB208012
		120	7,86	STB208012
300	300	80	4,09	STB303008
		120	4,54	STB303012
400	400	120	5,79	STB304012
		120	7,04	STB305012
600	600	120	8,42	STB306012
		120	7,49	STB404012
400	400	120	7,49	STB404012
		120	10,82	STB406012
800	800	120	14,07	STB408012



BDR, DIN-skinne

Beskrivelse: DIN-skinne 35 mm til IL bokse.

Materiale: Galvaniseret stål

Pakke størrelse: 5 stk.

B	Kat. Nr
150	BDR3515
200	BDR3520
300	BDR3530
400	BDR3540
500	BDR3550
600	BDR3560
800	BDR3580

AW, Vægbeslag



Beskrivelse: Monteringsbeslag for sikker fastgørelse på væg. Indeholder tætningskiver for at sikre IP-klassifikation.

Materiale: 3mm forzinket stål.

Pakke størrelse: 4 beslag med monteringsstilbehør.

STBH, Hængsler

Beskrivelse: Ved brug af dette tilbehør kan låget blive hængslet. Bearbejdning kræves.

Materiale: rustfrit stål

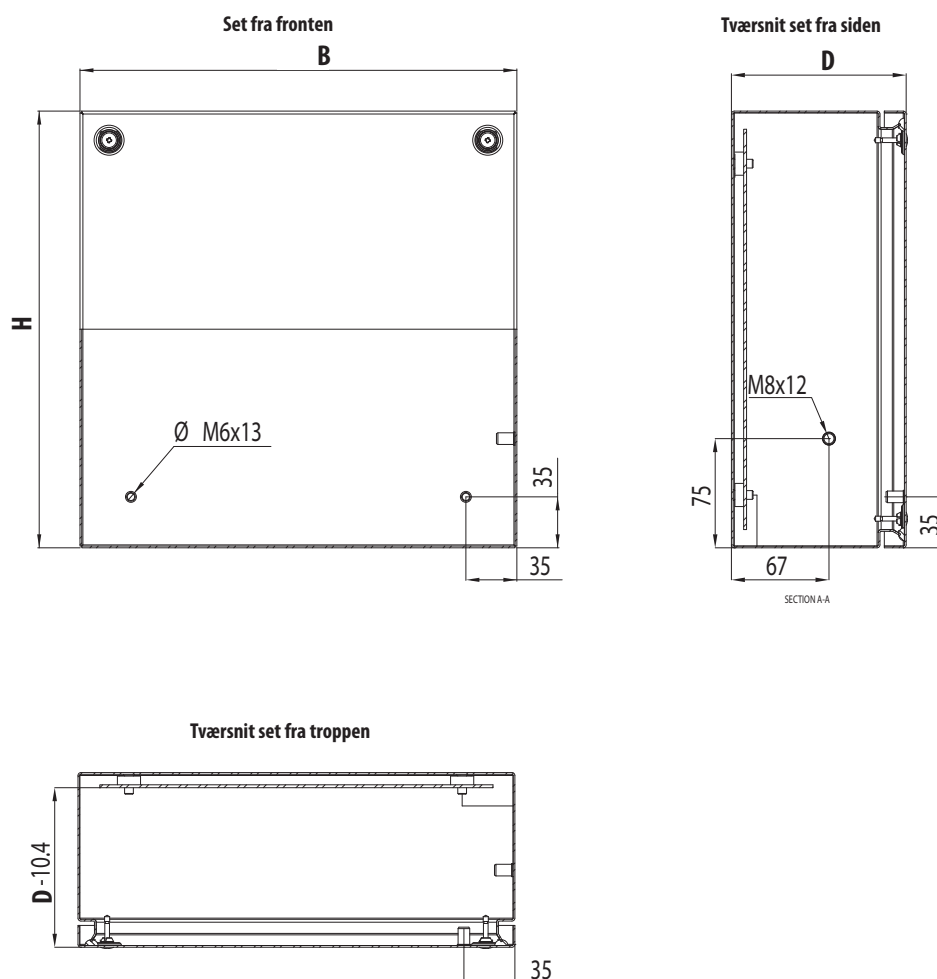
Pakke størrelse: Sæt med 2 hængsler og monteringsstilbehør.

Kat. Nr

AW41

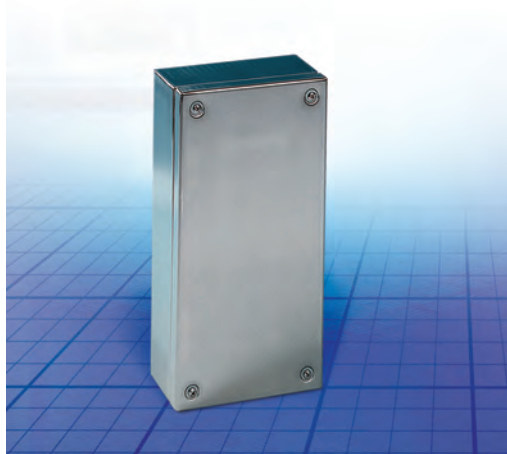
Kat. Nr

STBH02



Rustfrit stål

ILS, Rustfrit stål



Materiale: 1,5 mm rustfrit stål AISI 304. Syrefast AISI 316 leveres på forespørgelse.

Skab: Fire huller 8 mm diameter til fastgørelse på væg. Konsol til DIN-skinne/monteringsplade

Pakning: Polyurethan (PUR). Temperaturfast -50 °C +80 °C.

Jordpunkt: Jordbolte M6 x 15 " i bund og låg, M6 møtrikker samt jordskilte.

Tæthedegrad: I overensstemmelse med IP 66, IK10.

Overfladebehandling: Kassebund og låg slebet korn180-220, 0,8 - 1,2 mikron.

Godkendelser: FI, GL og GOST.

Levering inkluderer: Bund, låg, lågskruer i rustfrit stål, monteringskruer og lågpropper.

H	B	D	Kat. Nr
150	150	80	ILS151508
		120	ILS151512
200	200	80	ILS202008
		120	ILS202012
	300	80	ILS203008
		120	ILS203012
300	300	80	ILS303008
		120	ILS303012
	400	120	ILS304012
		120	ILS305012
	600	120	ILS306012
		120	ILS306012
400	400	120	ILS404012
	600	120	ILS406012
	800	120	ILS408012

IMP, Monteringsplade

Beskrivelse: Monteringsplade til IL/ILS bokse.

Materiale: 2 mm galvaniseret stål.

Pakke størrelse: 1 stk.

For skab		Kat. Nr
H	B	
150	150	IMP1515
	300	IMP1530
	200	IMP2020
	300	IMP2030
	400	IMP2040
300	500	IMP2050
	600	IMP2060
	800	IMP2080
	300	IMP3030
	400	IMP3040
	500	IMP3050
400	600	IMP3060
	400	IMP4040
	600	IMP4060
	800	IMP4080

IDR, DIN-skinne

Beskrivelse: S DIN-skinne 35 mm til IL bokse.

Materiale: Galvaniseret stål

Pakke størrelse: 1 stk.

For skab		Kat. Nr
	B	
	800	IDR3580
	600	IDR3560
	500	IDR3550
	400	IDR3540
	300	IDR3530
	200	IDR3520
	150	IDR3515

ILH, Hængsler



Beskrivelse: Ved brug af dette tilbehør kan låget blive hængslet. Bearbejdning kræves.

Materiale: rustfrit stål

Pakke størrelse: Sæt med 2 hængsler og monteringsstilbehør.

Kat. Nr
ILH02

ILSB, Vægbeslag i rustfrit stål

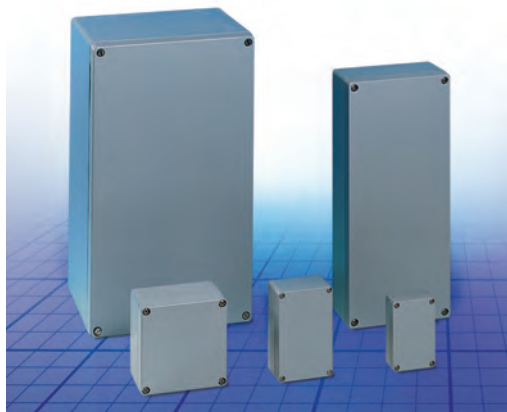
Beskrivelse: Monteringssæt for fastgørelse på væg.

Indeholder tætningskiver for at opretholde IP-klassifikation.

Materiale: Rustfrit stål AISI 304.

Pakke størrelse: 4 beslag med monteringsstilbehør.

For skab		Kat. Nr
	D	
	50	ILSB1
	20	ILSB2

**HALP, Aluminiumskasse**

Materiale: Aluminium type ALSi 12.

Pakning: Leveres som standard med neoprenpakning. Silikonepakninger på forespørgsel.

Temperaturområde: - 40 °C til +80 °C med standard neoprenpakning. -50 °C til +130 °C med silikonepakning (ekstraudstyr).

Tæthedegrad: I overensstemmelse med IP 65.

Overfladebehandling: RAL 7001

Godkendelser: GL, For UL, godkendelse kontakt vores salgsafdeling

Levering inkluderer: Kassebund, låg og lågskruer af rustfrit stål.

H	B	D	Vægt	Kat. Nr
45	50	30	0.07	HALP050503GE
64	58	36	0.17	HALP060604GE
	98	36	0.22	HALP061004GE
	150	36	0.33	HALP061504GE
80	75	57	0.29	HALP080806GE
	125	57	0.44	HALP081306GE
	175	57	0.54	HALP081806GE
	250	57	0.71	HALP082506GE
122	122	80	0.86	HALP121208GE
		90	0.94	HALP121209GE
	220	80	1.29	HALP122208GE
		90	1.32	HALP122209GE
	360	80	1.41	HALP123608GE
160	160	90	1.96	HALP161609GE
	260	90	2.55	HALP162609GE
	360	90	4.31	HALP163609GE
	560	90	2.75	HALP165609GE
230	200	110	4.27	HALP232011GE
	330	110	5.75	HALP233311GE
		180	4.81	HALP233318GE
	400	110	6.89	HALP234011GE
	600	110	6.88	HALP236011GE

HMP, HALP monteringsplade

Beskrivelse: Monteringsplade til HALP bokse.

Materiale: 1,5 mm galvaniseret stål, 2,5mm HMP1656E og HMP2360E.

Pakke størrelse: 1 stk.

For skab				
H	B	h	b	Kat. Nr
64	58	54	48	HMP0606E
	98	54	88	HMP0610E
	150	54	140	HMP0615E
80	75	69	64	HMP0808E
	125	69	114	HMP0813E
	175	69	164	HMP0818E
	250	69	239	HMP0825E
122	122	108	107	HMP1212E
	220	108	204	HMP1222E
	360	108	343	HMP1236E
160	160	145	143	HMP1616E
	260	145	243	HMP1626E
	360	145	343	HMP1636E
	560	145	543	HMP1656E
230	200	214	183	HMP2320E
	330	214	313	HMP2333E
	400	214	383	HMP2340E
	600	214	583	HMP2360E

HHI, Hængsler

Beskrivelse: Ved brug af dette tilbehør kan låget blive hængslet. 150° åbning. Bearbejdning kræves.

Materiale: Aluminium.

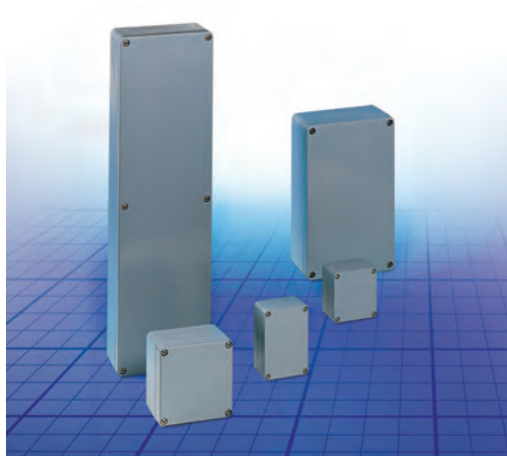
Pakke størrelse: Sæt med 2 hængsler i HHI2, 3 hængsler i HHI3. Inklusive monteringsstilbehør.

Kat. Nr
HHI02
HHI03

Indvendige hængsler leveres på forespørgelse.

Polyester

MGRP, Polyesterboks



Materiale: Glasfiberforstærket polyamid.

Pakning: Leveres som standard med neoprenpakning.

Silikonepakninger leveres på forespørgelse.

Temperaturområde: - 40 °C til +80 °C med standard neoprenpakning. -50 °C til +130 °C med silikonepakning (ekstraudstyr).

Tæthedegrad: I overensstemmelse med IP 65.

Overfladebehandling: RAL 7001

Godkendelser: UL, GL, ATEX bokse (komplette med monterede komponenter) kan leveres på forespørgelse.

Levering inkluderer: Kassebund, låg og lågskruer af rustfrit stål.

H	B	D	Vægt	Kat. Nr
75	80	55	0.23	MGRP080806GE
		75	0.31	MGRP080808GE
	110	55	0.30	MGRP081106GE
		75	0.38	MGRP081108GE
	160	55	0.41	MGRP081606GE
		75	0.43	MGRP081608GE
		190	0.45	MGRP081906GE
	190	75	0.53	MGRP081908GE
		120	0.75	MGRP121209GE
	220	90	1.06	MGRP122209GE
160	160	90	1.13	MGRP161609GE
		260	1.17	MGRP162609GE
		360	2.15	MGRP163609GE
		560	3.20	MGRP165609GE
250	255	120	2.66	MGRP252612GE
		400	3.65	MGRP254012GE
405	400	120	5.58	MGRP414012GE

GMP, MGRP monteringsplade



Beskrivelse: Monteringsplade til MGRP bokse.

Materiale: 1,5 mm galvaniseret stål GMP1212E og opefter og 2,5 mm GMP1656E.

Pakke størrelse: 1 stk.

For skab				
H	B	h	b	Kat. Nr
75	80	64	69	GMP0808E
	110	64	99	GMP0811E
	160	64	149	GMP0816E
120	190	64	179	GMP0819E
	122	107	108	GMP1212E
	220	107	206	GMP1222E
160	160	144	143	GMP1616E
	260	144	244	GMP1626E
	360	144	344	GMP1636E
	560	144	544	GMP1656E
250	255	233	240	GMP2526E
	400	233	383	GMP2540E
405	400	390	385	GMP4140E

HHI, Hængsler



Beskrivelse: Ved brug af dette tilbehør kan låget blive hængslet. 150° åbning. Bearbejdning kræves.

Materiale: Aluminium.

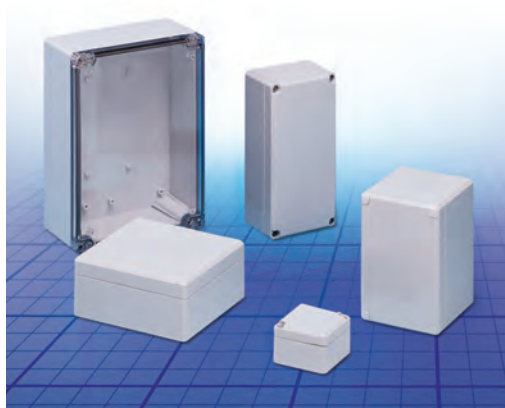
Pakke størrelse: Sæt med 2 hængsler i HHI2, 3 hængsler i HHI3. Inklusive monteringsstilbehør.

Kat. Nr
HHI02
HHI03

Indvendige hængsler leveres på forespørgelse.



DABP, ABS



Beskrivelse: ABS-kasse, egnet til indendørs brug. Lav bestandighed mod UV-stråling.

Materiale: ABS.

Pakning: Polyurethanpakning integreret i bokslåget.

Temperaturområde: -40 °C til +60 °C.

Brændbarhed: UL94 HB

Tæthedegrad: I overensstemmelse med IP 66/67, IK07 (+35 °C), IK06 (-25 °C).

Overfladebehandling: RAL 7035.

Godkendelser: GL, FI og GOST.

Levering inkluderer: Kasse, glat låg, lågskruer af rustfrit stål og lågstifter af polyamid.

På forespørgsel: Kasse med gennemsigtigt låg: Det gennemsigtige låg er fremstillet af polycarbonat, varenummeret er DABPxxxxxTE.

H	B	D	Vægt	Kat. Nr
53	55	36	0.04	DABP050504GE
	63	36	0.05	DABP050704GE
80	82	56	0.12	DABP080806GE
		86	0.14	DABP080809GE
120	120	56	0.15	DABP081206GE
		86	0.19	DABP081209GE
	160	56	0.19	DABP081606GE
		86	0.23	DABP081609GE
120	122	56	0.20	DABP121206GE
		86	0.26	DABP121209GE
	160	91	0.34	DABP121609GE
		200	86	0.38
150	200	76	0.39	DABP152008GE
160	240	91	0.55	DABP162409GE
		121	0.68	DABP162412GE
230	300	86	0.85	DABP233009GE
		111	0.90	DABP233011GE

DMP, Monteringsplade



Beskrivelse: Stålmonteringsplade til DABP/DPCP bokse.

Materiale: 1,5mm galvaniseret stål.

Pakke størrelse: 1 stk.

For skab				
H	B	h	b	Kat. Nr
80	82	55	68	DMP0808E
	120	65	93	DMP0812E
	160	65	133	DMP0816E
120	122	105	95	DMP1212E
	160	105	132	DMP1216E
	200	105	172	DMP1220E
150	200	133	172	DMP1520E
160	240	145	213	DMP1624E
230	300	210	285	DMP2330E

DR, DIN-skinne



Beskrivelse: DIN-skinne 35 mm til DABP/DPCP bokse.

Materiale: Stål.

Pakke størrelse: 1 stk.

For skab			Kat. Nr
B	H/B		
82			DR350584E
120/122			DR350964E
160			DR351364E
200 *			DR351604E
200 **			DR351764E
	250		DR352154E
300			DR352754E

* DABP152008; ** DABP122009

DSHI, Hængsler



Beskrivelse: Ved brug af dette tilbehør kan låget blive hængslet. Bearbejdning kræves.

Materiale: Polycarbonat.

Overfladebehandling: RAL 7035.

Pakke størrelse: Sæt med 2 hængsler og monteringsstilbehør.

Kat. Nr

DSHI1E

DFL, Vægmonteringsbeslag



Beskrivelse: Monteringsbeslag for fastgørelse på væg.

Materiale: Polycarbonat.

Overflade data: RAL 7035.

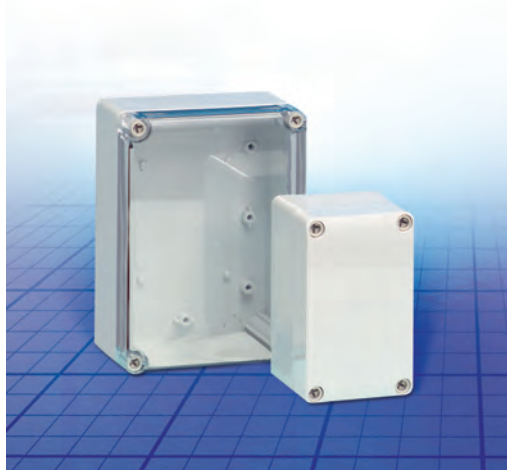
Pakke størrelse: 4 beslag med monteringsstilbehør.

Kat. Nr

DFL1E

ABS

SABP, Lille ABS kasse



Beskrivelse: ABS-kasse, egnet til indendørs brug. Lav bestandighed mod UV-stråling.

Materiale: ABS.

Pakning: Polyurethanpakning integreret i låget.

Temperaturområde: 40 °C til 60 °C.

Brændbarhed: UL94 HB

Tæthedegrad: Svarer til IP 66/67, IK07 (+35 °C), IK06 (-25 °C).

Overfladebehandling: RAL 7035.

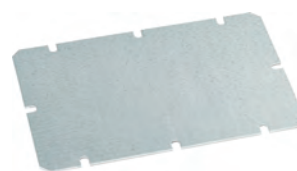
Godkendelser: GL, FI og GOST.

Levering inkluderer: Kassebund, låg og lågskruer af polyamid samt monteringskruer.

På forespørgsel: Kasse med gennemsigtigt låg: Det gennemsigtige låg er fremstillet af polycarbonat, varenummeret er SABPxxxxxTE. Kassebund af polycarbonat: Med gråt eller gennemsigtigt dæksel er varenummeret SPCPxxxxxGE/SPCPxxxxxTE.

H	B	D	Vægt (g)	Kat. Nr
75	125	75	184	SABP081308GE
		100	243	SABP081310GE
		125	266	SABP081313GE
125	125	75	250	SABP131308GE
		100	317	SABP131310GE
		125	353	SABP131313GE
	175	75	328	SABP131808GE
		100	401	SABP131810GE
		125	459	SABP131813GE
175	175	150	521	SABP131815GE
		75	392	SABP181808GE
		100	490	SABP181810GE
		125	557	SABP181813GE
		150	616	SABP181815GE
250	75	553	SABP182508GE	
	100	666	SABP182510GE	
	150	842	SABP182515GE	

SMP, Monteringsplade



Beskrivelse: Stålmonteringsplade til SABP bokse.

Materiale: 1,5 mm galvaniseret stål.

Pakke størrelse: 1 stk.

For skab				
H	B	h	b	Kat. Nr
75	125	48	98	SMP0813E
125	125	98	98	SMP1313E
	175	98	148	SMP1318E
175	175	148	148	SMP1818E
	250	148	223	SMP1825E

DR2, DIN-skinne



Beskrivelse: DIN-skinne 35 mm til SABP kasser.

Materiale: Stål.

Pakke størrelse: 1 stk.

H/B	Kat. Nr
75	DR350404E
125	DR350904E
175	DR351404E
250	DR352154E

SCP, Blindpropper



Beskrivelse: Bruges kun i hængslede kasser, standard lågskruer udskiftes med blindpropper.

Materiale: Polyethylen.

Pakke størrelse: 10 stk.

For skab	
D	Kat. Nr
75	SCP08E
100	SCP10E
125, 150	SCP1315E

**DSHI, Hængsler**

Beskrivelse: Ved brug af dette tilbehør kan låget blive hængslet. Bearbejdning kræves.

Materiale: Polycarbonat.

Overfladebehandling: RAL 7035.

Pakke størrelse: Sæt med 2 hængsler og monteringstilbehør.

Kat. Nr

DSHI1E

SFL, Vægsbeslag

Beskrivelse: Monteringsbeslag for fastgørelse på væg.

Materiale: Polycarbonat.

Overfladebehandling: RAL 7035.

Pakke størrelse: 4 beslag med monteringstilbehør.

Kat. Nr

SFL1E

ABS

OABP, Stor ABS Kasse



Beskrivelse: ABS-kasse, egnet til indendørs brug. Lav bestandighed mod UV-stråling.

Materiale: ABS

Pakning: Polyurethanpakning integreret i bokslåget.

Temperaturområde: -40 °C til +60 °C.

Brændbarhed: UL94 HB

Tæthedegrad: I overensstemmelse med IP 66/67, IK07 (+35 °C), IK06 (-25 °C).

Overfladebehandling: RAL 7035.

Levering inkluderer: Kassesbund, låg og lågskruer af polyamid samt monteringskruer.

Godkendelser: GL, FI og Gost

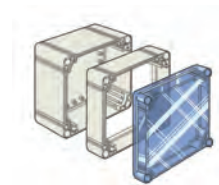
Med gråt låg

H	B	D	Vægt (g)	Kat. Nr
200	200	132	894	OABP202013GE
	300	132	1176	OABP203013GE
	400	132	1467	OABP204013GE
300	300	132	1510	OABP303013GE
	400	132	1950	OABP304013GE
	600	132	2696	OABP306013GE
400	600	132	3484	OABP406013GE

Med transparent låg

H	B	D	Vægt (g)	Kat. Nr
200	200	132	926	OABP202013TE
	300	132	1218	OABP203013TE
	400	132	1512	OABP204013TE
300	300	132	1568	OABP303013TE
	400	132	2003	OABP304013TE
	600	132	2765	OABP306013TE
400	600	132	3567	OABP406013TE

OPCP-EE, Mellemramme af polycarbonat



Beskrivelse: Mellemramme, bruges ved behov for større dybde end standard. Kan bruges i kombination med OPCP serien.

Materiale: Polycarbonat

Pakke størrelse: 1 stk.

For skab				Kat. Nr
H	B	D		
200	200	55		OPCP202006EE
	300	55		OPCP203006EE
	400	55		OPCP204006EE
300	300	55		OPCP303006EE
	400	55		OPCP304006EE
	600	55		OPCP306006EE
400	600	55		OPCP406006EE

OMP, Monteringsplade



Beskrivelse: Monteringsplade til OABP/OPCP kasser.

Materiale: 1,5mm galvaniseret stål.

Pakke størrelse: 1 stk.

For skab					Kat. Nr
H	B	h	b		
200	200	160	160		OMP2020E
	300	160	260		OMP2030E
	400	160	360		OMP2040E
300	300	260	160		OMP3030E
	400	260	260		OMP3040E
	600	260	560		OMP3060E
400	600	360	560		OMP4060E

DR3, DIN-skinne



Beskrivelse: DIN-skinne 35 mm til OABP/OPCP bokse.

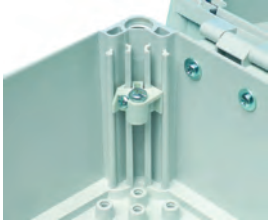
Materiale: Stål.

Pakke størrelse: 1 stk.

For skab		Kat. Nr
B		
200		DR351505E
300		DR352505E
400		DR353505E



OEL, Dybdejusteringsset til monteringsplade



Beskrivelse: Muliggør montering af monteringsplade i alle dybder. Indeholder M5 bolte.

Pakke størrelse: OEL1E: 1 stk. og OELA1.04E: 4 stk.

Kat. Nr

OELA1.04E

OEL1E

OLW, Vingeskrue



Beskrivelse: Til skabe udstyret med hængsler, bruges modsatte hængsler for lettere adgang.

Pakke størrelse: 1 stk.

Kat. Nr

OLW55E

OCP, Blindpropper



Beskrivelse: Bruges kun i hængslede kasser, standard lågskruer udskiftes med blindpropper.

Materiale: Polyethylen.

Pakke størrelse: 12 stk.

Kat. Nr

OCP1E

OHI, Hængsler



Beskrivelse: Ved brug af dette tilbehør kan låget blive hængslet. Bearbejdning kræves.

Materiale: Polycarbonat.

Overfladebehandling: RAL 7035.

Pakke størrelse: Sæt med 2 hængsler og monteringstilbehør.

Kat. Nr

OHI1E

OTS, Bøsning med gevind til lågskrue



Beskrivelse: Skal bruges til montering af låg bag på kassen, sammen med OLW skrue.

Pakke størrelse: 1 stk.

Kat. Nr

OTS1E

OFL, Vægbeslag



Beskrivelse: Monteringsbeslag for fastgørelse på væg. Kan monteres i tre forskellige retninger, bærer en vægt på ca. 60 kg.

Materiale: Polyamid.

Overfladebehandling: RAL 7035.

Pakke størrelse: 4 beslag med monteringstilbehør.

Beskrivelse

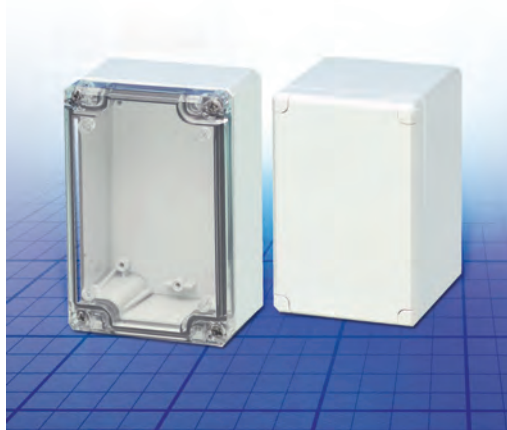
4 stk. sett

Kat. Nr

OFL1E

Polycarbonat

DPCP, Polycarbonatkasse



Beskrivelse: Boks af Polycarbonate, velegnet til udendørs brug. Selvslukkende materiale og UV bestandig

Materiale: Polycarbonat.

Pakning: Polyurethanpakning integreret i kasselåget.

Temperaturområde: -50 °C til +100 °C.

Brændbarhed: UL746C 5V

Tæthedegrad: I overensstemmelse med IP 66/67,

Overfladebehandling: RAL 7035.

Godkendelser: GL, FI, GOST. Ved UL og cUL, kontakt venligst vores salgsafdeling.

Levering inkluderer: Kasse, glat låg, lågskruer af rustfrit stål og lågstifter af polyamid.

På forespørgsel: Kasse med gennemsigtigt låg: Det gennemsigtige låg er fremstillet af polycarbonat, varenummeret er DPCPxxxxxTE.

H	B	D	Vægt	Kat. Nr
53	55	36	0.05	DPCP050504GE
	63	36	0.06	DPCP050704GE
80	82	56	0.13	DPCP080806GE
		86	0.16	DPCP080809GE
120	120	56	0.17	DPCP081206GE
		86	0.21	DPCP081209GE
	160	56	0.19	DPCP081606GE
		86	0.26	DPCP081609GE
120	122	56	0.22	DPCP121206GE
		86	0.29	DPCP121209GE
160	200	91	0.36	DPCP121609GE
		86	0.42	DPCP122009GE
150	200	76	0.42	DPCP152008GE
160	240	91	0.61	DPCP162409GE
		121	0.74	DPCP162412GE
230	300	86	0.97	DPCP233009GE
		111	1.11	DPCP233011GE

DMP, Monteringsplade



Beskrivelse: Stålmonteringsplade til DABP/DPCP bokse.

Materiale: 1,5mm galvaniseret stål.

Pakke størrelse: 1 stk.

For skab					Kat. Nr
H	B	h	b		
80	82	55	68		DMP0808E
	120	65	93		DMP0812E
	160	65	133		DMP0816E
120	122	105	95		DMP1212E
	160	105	132		DMP1216E
	200	105	172		DMP1220E
150	200	133	172		DMP1520E
160	240	145	213		DMP1624E
230	300	210	285		DMP2330E

DR, DIN-skinne



Beskrivelse: DIN-skinne 35 mm til DABP/DPCP bokse.

Materiale: Stål.

Pakke størrelse: 1 stk.

For skab			Kat. Nr
B	H/B		
82			DR350584E
120/122			DR350964E
160			DR351364E
200 *			DR351604E
200 **			DR351764E
	250		DR352154E
300			DR352754E

* DABP152008; ** DABP122009

DFL, Vægmonteringsbeslag



Beskrivelse: Monteringsbeslag for fastgørelse på væg.

Materiale: Polycarbonat.

Overflade data: RAL 7035.

Pakke størrelse: 4 beslag med monteringsstilbehør.

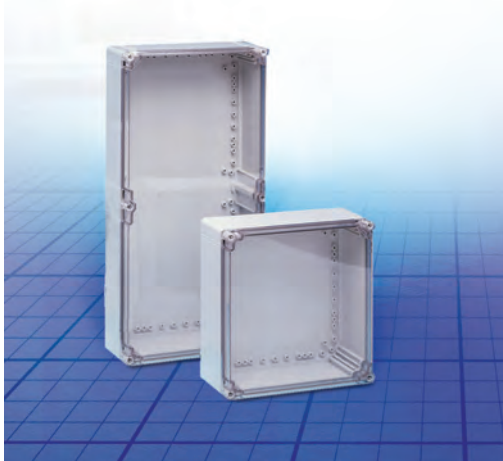
Kat. Nr

DFL1E



PolycarbonatPolycarbonat

OPCP, Polycarbonat



Beskrivelse: PC-boks, velegnet til udendørs brug. Høj bestandighed mod UV-stråling.

Materiale: Polycarbonat.

Pakning: Polyurethanpakning integreret i låget.

Temperaturområde: -50 °C til +100 °C.

Brændbarhed: UL94 V-2

Tæthedegrad: I overensstemmelse med IP 66/67,

Overfladebehandling: RAL 7035.

Godkendelser: GL, FI, GOST. For UL og cULkontakt venligst vores salgsafdeling.

Levering inkluderer: Kassebund, låg og lågskruer af polyamid samt monteringskruer.

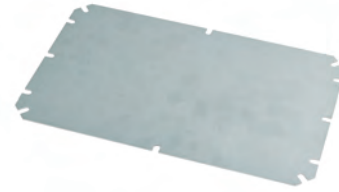
Med gråt låg

H	B	D	Vægt (g)	Kat. Nr
200	200	130	1039	OPCP202013GE
	300	130	1349	OPCP203013GE
	400	130	1674	OPCP204013GE
300	300	130	1738	OPCP303013GE
	400	130	2199	OPCP304013GE
400	600	130	3964	OPCP406013GE
	300	600	3000	OPCP306013GE

Med transparent låg

H	B	D	Vægt (g)	Kat. Nr
200	200	130	1039	OPCP202013TE
	300	130	1349	OPCP203013TE
	400	130	1674	OPCP204013TE
300	300	130	1738	OPCP303013TE
	400	130	2199	OPCP304013TE
400	600	130	3000	OPCP306013TE
	300	600	3964	OPCP406013TE

OMP, Monteringsplade



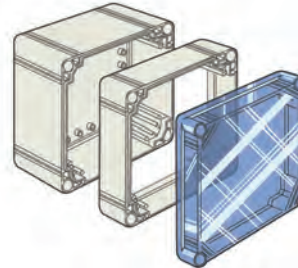
Beskrivelse: Monteringsplade til OABP/OPCP kasser.

Materiale: 1,5mm galvaniseret stål.

Pakke størrelse: 1 stk.

For skab				
H	B	h	b	Kat. Nr
200	200	160	160	OMP2020E
	300	160	260	OMP2030E
	400	160	360	OMP2040E
300	300	260	160	OMP3030E
	400	260	260	OMP3040E
	600	260	560	OMP3060E
400	600	360	560	OMP4060E

OPCP-EE, Melleamramme af polycarbonat



Beskrivelse: Melleamramme, bruges ved behov for større dybde end standard. Kan bruges i kombination med OPCP serien.

Materiale: Polycarbonat

Pakke størrelse: 1 stk.

For skab				
H	B	D	Kat. Nr	
200	200	55	OPCP202006EE	
	300	55	OPCP203006EE	
	400	55	OPCP204006EE	
300	300	55	OPCP303006EE	
	400	55	OPCP304006EE	
	600	55	OPCP306006EE	
400	600	55	OPCP406006EE	

Polycarbonat

DR3, DIN-skinne



Beskrivelse: DIN-skinne 35 mm til OABP/OPCP bokse.

Materiale: Stål.

Pakke størrelse: 1 stk.

For skab	B	Kat. Nr
	200	DR351505E
	300	DR352505E
	400	DR353505E

OCP, Blindpropper



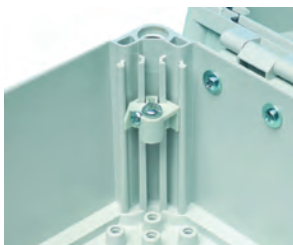
Beskrivelse: Bruges kun i hængslede kasser, standard lågskruer udskiftes med blindpropper.

Materiale: Polyethylen.

Pakke størrelse: 12 stk.

Kat. Nr
OCP1E

OEL, Dybdejusteringsæt til monteringsplade



Beskrivelse: Muliggør montering af monteringsplade i alle dybder. Indeholder M5 bolte.

Pakke størrelse: OEL1E: 1 stk. og OELA1.04E: 4 stk.

Kat. Nr
OELA1.04E
OEL1E

OFL, Vægbeslag



Beskrivelse: Monteringsbeslag for fastgørelse på væg. Kan monteres i tre forskellige retninger, bærer en vægt på ca. 60 kg.

Materiale: Polyamid.

Overfladebehandling: RAL 7035.

Pakke størrelse: 4 beslag med monteringsstilbehør.

Beskrivelse	Kat. Nr
4 stk. sett	OFL1E

